



KATALOG PRODUKTÓW

www.agaflex.pl

Jesteśmy wiodącym w Polsce producentem żeliwnych złączek remontowych i obejm naprawczych.

Złączki przeznaczone są do napraw i remontów uszkodzonych instalacji wodnych, do ich rozbudowy, a także do budowy nowych instalacji.

Wychodząc naprzeciw potrzebom naszych odbiorców, stale poszerzamy ofertę o nietypowe rozmiary kształtek na nienormatywne rury.

Najważniejsze cechy złączek:

- ciśnienie robocze do 16 barów (najwyższe na rynku),
- temperatura robocza do 80°C,
- pierścień uszczelniający – guma NBR,
- zakres od 3/8" do 2 1/2" na nakrętkę,
- zakres od 2 1/2" do 4" z połączeniem flanszowym,
- do łączenia rur stalowych, rur PE oraz innych,
- na nietypowe rozmiary rur 38, 45, 54, 57 i 70.





Obejmy żeliwne AGA typ OBA przeznaczone są do napraw i remontów uszkodzonych instalacji wodnych, a w przypadku obejm OBD – do ich rozbudowy.

Najważniejsze cechy obejm:

- ciśnienie robocze do 16 bar,
- temperatura robocza do 90°C,
- manszeta uszczelniająca EPDM,
- śruby łączące – stal węglowa.

lepsze, bo polskie...

KATALOG PRODUKTÓW

| | | |
|----|---|---------------------------------------|
| 2 |  | Złączki i obejmy naprawcze |
| 8 |  | Króćce gwintowane |
| 24 |  | Kształtki spawalnicze, kołnierze |
| 30 |  | Łączniki żeliwne |
| 40 |  | Złączki skręcane do rur PE |
| 48 |  | Łączniki mosiężne |
| 54 |  | Materiały uszczelniające |
| 56 |  | System instalacyjny |
| 60 |  | Zawory wodne i konsole |
| 64 |  | Odpowietrzniki automatyczne |
| 66 |  | Opaski naprawcze ze stali nierdzewnej |





ZŁĄCZKI I OBEJMY NAPRAWCZE

Złączka AGA typ AK

| DN | Rozmiar artykułu | Nazwa artykułu | Numer artykułu | Waga [kg] | Na rurę stalową wg normy PN-EN 10255 o średnicy zewn. [mm] | Na rurę PE wg normy PN-EN 12201 o średnicy zewn. [mm] | Teoretyczny maks. zakres stosowania na rurę o średnicy [mm] |
|----|------------------|-------------------|----------------|-----------|--|---|---|
| 10 | 3/8" | złączka AK 3/8" | 10010038 | 0,16 | 16,7–17,5 | 16,0–16,3 | 15,8–17,7 |
| 15 | 1/2" | złączka AK 1/2" | 10010001 | 0,19 | 21,0–21,8 | 20,0–20,5 | 19,3–22,0 |
| 20 | 3/4" | złączka AK 3/4" | 10010002 | 0,27 | 26,5–27,3 | 25,0–25,5 | 24,3–27,5 |
| 25 | 1" | złączka AK 1" | 10010003 | 0,35 | 33,3–34,2 | 32,0–32,5 | 31,2–34,4 |
| 32 | 1 1/4" | złączka AK 1 1/4" | 10010004 | 0,58 | 42,0–42,9 | 40,0–40,5 | 39,3–43,1 |
| – | 38 x 1 1/4" | złączka AK 38 mm | 10011038 | 0,59 | 37,1–38,9 | – | 37,0–39,5 |
| 40 | 1 1/2" | złączka AK 1 1/2" | 10010005 | 0,62 | 47,9–48,8 | 50,0–50,5 | 47,7–51,7 |
| – | 45 x 1 1/2" | złączka AK 45 mm | 10010045 | 0,65 | 44,0–45,0 | – | 43,0–45,3 |
| 50 | 2" | złączka AK 2" | 10010006 | 1,15 | 59,7–60,8 | 63,0–63,6 | 59,5–63,8 |
| – | 54 x 2" | złączka AK 54 mm | 10010054 | 1,21 | 53,0–54,3 | – | 52,0–54,8 |
| – | 57 x 2" | złączka AK 57 mm | 10010057 | 1,20 | 56,4–57,6 | – | 54,7–57,5 |
| 65 | 2 1/2" | złączka AK 2 1/2" | 10010007 | 2,67 | 75,7–76,6 | 75,0–75,7 | 72,0–76,6 |



Złączka AGA typ IK

| DN | Rozmiar artykułu | Nazwa artykułu | Numer artykułu | Waga [kg] | Na rurę stalową wg normy PN-EN 10255 o średnicy zewn. [mm] | Na rurę PE wg normy PN-EN 12201 o średnicy zewn. [mm] | Teoretyczny maks. zakres stosowania na rurę o średnicy [mm] |
|----|------------------|-------------------|----------------|-----------|--|---|---|
| 10 | 3/8" | złączka IK 3/8" | 10020038 | 0,16 | 16,7–17,5 | 16,0–16,3 | 15,8–17,7 |
| 15 | 1/2" | złączka IK 1/2" | 10020001 | 0,20 | 21,0–21,8 | 20,0–20,5 | 19,3–22,0 |
| 20 | 3/4" | złączka IK 3/4" | 10020002 | 0,28 | 26,5–27,3 | 25,0–25,5 | 24,3–27,5 |
| 25 | 1" | złączka IK 1" | 10020003 | 0,36 | 33,3–34,2 | 32,0–32,5 | 31,2–34,4 |
| 32 | 1 1/4" | złączka IK 1 1/4" | 10020004 | 0,57 | 42,0–42,9 | 40,0–40,5 | 39,3–43,1 |
| – | 38 x 1 1/4" | złączka IK 38 mm | 10021038 | 0,57 | 37,1–38,9 | – | 37,0–39,5 |
| 40 | 1 1/2" | złączka IK 1 1/2" | 10020005 | 0,62 | 47,9–48,8 | 50,0–50,5 | 47,7–51,7 |
| – | 45 x 1 1/2" | złączka IK 45 mm | 10020045 | 0,65 | 44,0–45,0 | – | 43,0–45,3 |
| 50 | 2" | złączka IK 2" | 10020006 | 1,15 | 59,7–60,8 | 63,0–63,6 | 59,5–63,8 |
| – | 54 x 2" | złączka IK 54 mm | 10020054 | 1,16 | 53,0–54,3 | – | 52,0–54,8 |
| – | 57 x 2" | złączka IK 57 mm | 10020057 | 1,20 | 56,4–57,6 | – | 54,7–57,5 |
| 65 | 2 1/2" | złączka IK 2 1/2" | 10020007 | 2,67 | 75,7–76,6 | 75,0–75,7 | 72,0–76,6 |



Złączka AGA typ OK

| DN | Rozmiar artykułu | Nazwa artykułu | Numer artykułu | Waga [kg] | Na rurę stalową wg normy PN-EN 10255 o średnicy zewn. [mm] | Na rurę PE wg normy PN-EN 12201 o średnicy zewn. [mm] | Teoretyczny maks. zakres stosowania na rurę o średnicy [mm] |
|----|------------------|-------------------|----------------|-----------|--|---|---|
| 10 | 3/8" | złączka OK 3/8" | 10030038 | 0,25 | 16,7–17,5 | 16,0–16,3 | 15,8–17,7 |
| 15 | 1/2" | złączka OK 1/2" | 10030001 | 0,29 | 21,0–21,8 | 20,0–20,5 | 19,3–22,0 |
| 20 | 3/4" | złączka OK 3/4" | 10030002 | 0,40 | 26,5–27,3 | 25,0–25,5 | 24,3–27,5 |
| 25 | 1" | złączka OK 1" | 10030003 | 0,50 | 33,3–34,2 | 32,0–32,5 | 31,2–34,4 |
| 32 | 1 1/4" | złączka OK 1 1/4" | 10030004 | 0,80 | 42,0–42,9 | 40,0–40,5 | 39,3–43,1 |
| – | 38 x 1 1/4" | złączka OK 38 mm | 10031038 | 0,83 | 37,1–38,9 | – | 37,0–39,5 |
| 40 | 1 1/2" | złączka OK 1 1/2" | 10030005 | 0,62 | 47,9–48,8 | 50,0–50,5 | 47,7–51,7 |
| – | 45 x 1 1/2" | złączka OK 45 mm | 10030045 | 0,65 | 44,0–45,0 | – | 43,0–45,3 |
| 50 | 2" | złączka OK 2" | 10030006 | 1,15 | 59,7–60,8 | 63,0–63,6 | 59,5–63,8 |
| – | 54 x 2" | złączka OK 54 mm | 10030054 | 1,63 | 53,0–54,3 | – | 52,0–54,8 |
| – | 57 x 2" | złączka OK 57 mm | 10030057 | 1,20 | 56,4–57,6 | – | 54,7–57,5 |
| 65 | 2 1/2" | złączka OK 2 1/2" | 10030007 | 2,67 | 75,7–76,6 | 75,0–75,7 | 72,0–76,6 |



Złączka AGA typ TK



| DN | Rozmiar artykułu | Nazwa artykułu | Numer artykułu | Waga [kg] | Na rurę stalową wg normy PN-EN 10255 o średnicy zewn. [mm] | Na rurę PE wg normy PN-EN 12201 o średnicy zewn. [mm] | Teoretyczny maks. zakres stosowania na rurę o średnicy [mm] |
|----|------------------|-------------------|----------------|-----------|--|---|---|
| 10 | 3/8" | złączka TK 3/8" | 10040038 | 0,29 | 16,7–17,5 | 16,0–16,3 | 15,8–17,7 |
| 15 | 1/2" | złączka TK 1/2" | 10040001 | 0,35 | 21,0–21,8 | 20,0–20,5 | 19,3–22,0 |
| 20 | 3/4" | złączka TK 3/4" | 10040002 | 0,49 | 26,5–27,3 | 25,0–25,5 | 24,3–27,5 |
| 25 | 1" | złączka TK 1" | 10040003 | 0,63 | 33,3–34,2 | 32,0–32,5 | 31,2–34,4 |
| 32 | 1 1/4" | złączka TK 1 1/4" | 10040004 | 0,97 | 42,0–42,9 | 40,0–40,5 | 39,3–43,1 |
| – | 38 x 1 1/4" | złączka TK 38 mm | 10041038 | 0,99 | 37,1–38,9 | – | 37,0–39,5 |
| 40 | 1 1/2" | złączka TK 1 1/2" | 10040005 | 0,62 | 47,9–48,8 | 50,0–50,5 | 47,7–51,7 |
| – | 45 x 1 1/2" | złączka TK 45 mm | 10040045 | 0,65 | 44,0–45,0 | – | 43,0–45,3 |
| 50 | 2" | złączka TK 2" | 10040006 | 1,15 | 59,7–60,8 | 63,0–63,6 | 59,5–63,8 |
| – | 54 x 2" | złączka TK 54 mm | 10040054 | 2,10 | 53,0–54,3 | – | 52,0–54,8 |
| – | 57 x 2" | złączka TK 57 mm | 10040057 | 1,20 | 56,4–57,6 | – | 54,7–57,5 |
| 65 | 2 1/2" | złączka TK 2 1/2" | 10040007 | 2,67 | 75,7–76,6 | 75,0–75,7 | 72,0–76,6 |

Złączka AGA typ WOK



| DN | Rozmiar artykułu | Nazwa artykułu | Numer artykułu | Waga [kg] | Na rurę stalową wg normy PN-EN 10255 o średnicy zewn. [mm] | Na rurę PE wg normy PN-EN 12201 o średnicy zewn. [mm] | Teoretyczny maks. zakres stosowania na rurę o średnicy [mm] |
|----|------------------|------------------|----------------|-----------|--|---|---|
| 15 | 1/2" | złączka WOK 1/2" | 10070001 | 0,32 | 21,0–21,8 | 20,0–20,5 | 19,3–22,0 |
| 20 | 3/4" | złączka WOK 3/4" | 10070002 | 0,41 | 26,5–27,3 | 25,0–25,5 | 24,3–27,5 |
| 25 | 1" | złączka WOK 1" | 10070003 | 0,54 | 33,3–34,2 | 32,0–32,5 | 31,2–34,4 |

Złączka AGA typ TOK



| DN | Rozmiar artykułu | Nazwa artykułu | Numer artykułu | Waga [kg] | Na rurę stalową wg normy PN-EN 10255 o średnicy zewn. [mm] | Na rurę PE wg normy PN-EN 12201 o średnicy zewn. [mm] | Teoretyczny maks. zakres stosowania na rurę o średnicy [mm] |
|----|------------------|------------------|----------------|-----------|--|---|---|
| 15 | 1/2" | złączka TOK 1/2" | 10050001 | 0,41 | 21,0–21,8 | 20,0–20,5 | 19,3–22,0 |
| 20 | 3/4" | złączka TOK 3/4" | 10050002 | 0,53 | 26,5–27,3 | 25,0–25,5 | 24,3–27,5 |
| 25 | 1" | złączka TOK 1" | 10050003 | 0,71 | 33,3–34,2 | 32,0–32,5 | 31,2–34,4 |

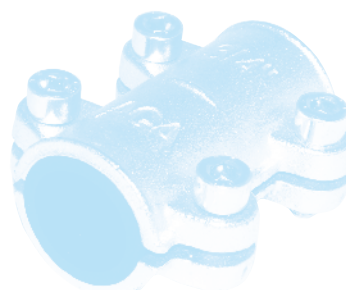
Złączka AGA typ KK (korek)



| DN | Rozmiar artykułu | Nazwa artykułu | Numer artykułu | Waga [kg] | Na rurę stalową wg normy PN-EN 10255 o średnicy zewn. [mm] | Na rurę PE wg normy PN-EN 12201 o średnicy zewn. [mm] | Teoretyczny maks. zakres stosowania na rurę o średnicy [mm] |
|----|------------------|-----------------|----------------|-----------|--|---|---|
| 15 | 1/2" | złączka KK 1/2" | 10060001 | 0,17 | 21,0–21,8 | 20,0–20,5 | 19,3–22,0 |
| 20 | 3/4" | złączka KK 3/4" | 10060002 | 0,23 | 26,5–27,3 | 25,0–25,5 | 24,3–27,5 |
| 25 | 1" | złączka KK 1" | 10060003 | 0,29 | 33,3–34,2 | 32,0–32,5 | 31,2–34,4 |

Obejmą AGA typ OBA

| DN | Rozmiar artykułu | Nazwa artykułu | Numer artykułu | Waga [kg] | Na rurę stalową wg normy PN-EN 10255 o średnicy zewn. [mm] | Teoretyczny maks. zakres stosowania na rurę o średnicy [mm] |
|-----|------------------|-------------------|----------------|-----------|--|---|
| 10 | 3/8" | obejmą OBA 3/8" | 11010010 | 0,34 | 16,7–17,5 | 16,7–17,5 |
| 15 | 1/2" | obejmą OBA 1/2" | 11010001 | 0,33 | 21,0–21,8 | 21,0–21,8 |
| 20 | 3/4" | obejmą OBA 3/4" | 11010002 | 0,40 | 26,5–27,3 | 26,5–27,3 |
| 25 | 1" | obejmą OBA 1" | 11010003 | 0,47 | 33,3–34,2 | 33,3–34,2 |
| 32 | 1 1/4" | obejmą OBA 1 1/4" | 11010004 | 0,71 | 42,0–42,9 | 42,0–42,9 |
| 40 | 1 1/2" | obejmą OBA 1 1/2" | 11010005 | 1,09 | 47,9–48,8 | 47,9–48,8 |
| 50 | 2" | obejmą OBA 2" | 11010006 | 1,34 | 59,7–60,8 | 59,7–60,8 |
| 65 | 2 1/2" | obejmą OBA 2 1/2" | 11010007 | 2,15 | 75,7–76,6 | 75,7–76,6 |
| 80 | 3" | obejmą OBA 3" | 11010008 | 2,60 | 88,0–89,5 | 88,0–89,5 |
| 100 | 4" | obejmą OBA 4" | 11010009 | 4,10 | 113,1–115,0 | 113,1–115,0 |



Obejmą AGA typ OBD

| DN | Rozmiar artykułu | Nazwa artykułu | Numer artykułu | Waga [kg] | Na rurę stalową wg normy PN-EN 10255 o średnicy zewn. [mm] | Teoretyczny maks. zakres stosowania na rurę o średnicy [mm] |
|-----|------------------|----------------------------|----------------|-----------|--|---|
| 15 | 1/2" | obejmą OBD 1/2" x 1/2" | 12010010 | 0,36 | 21,0–21,8 | 21,0–21,8 |
| 20 | 3/4" | obejmą OBD 3/4" x 1/2" | 12010020 | 0,44 | 26,5–27,3 | 26,5–27,3 |
| 20 | 3/4" | obejmą OBD 3/4" x 3/4" | 12010021 | 0,42 | 26,5–27,3 | 26,5–27,3 |
| 25 | 1" | obejmą OBD 1" x 1/2" | 12010030 | 0,51 | 33,3–34,2 | 33,3–34,2 |
| 25 | 1" | obejmą OBD 1" x 3/4" | 12010031 | 0,52 | 33,3–34,2 | 33,3–34,2 |
| 32 | 1 1/4" | obejmą OBD 1 1/4" x 3/4" | 12010040 | 0,75 | 42,0–42,9 | 42,0–42,9 |
| 32 | 1 1/4" | obejmą OBD 1 1/4" x 1" | 12010041 | 0,78 | 42,0–42,9 | 42,0–42,9 |
| 40 | 1 1/2" | obejmą OBD 1 1/2" x 3/4" | 12010050 | 0,98 | 47,9–48,8 | 47,9–48,8 |
| 40 | 1 1/2" | obejmą OBD 1 1/2" x 1" | 12010051 | 1,00 | 47,9–48,8 | 47,9–48,8 |
| 40 | 1 1/2" | obejmą OBD 1 1/2" x 1 1/4" | 12010052 | 1,10 | 47,9–48,8 | 47,9–48,8 |
| 50 | 2" | obejmą OBD 2" x 1" | 12010060 | 1,40 | 59,7–60,8 | 59,7–60,8 |
| 50 | 2" | obejmą OBD 2" x 1 1/4" | 12010061 | 1,39 | 59,7–60,8 | 59,7–60,8 |
| 65 | 2 1/2" | obejmą OBD 2 1/2" x 1" | 12010070 | 2,10 | 75,3–76,6 | 75,3–76,6 |
| 65 | 2 1/2" | obejmą OBD 2 1/2" x 1 1/2" | 12010071 | 2,25 | 75,3–76,6 | 75,3–76,6 |
| 65 | 2 1/2" | obejmą OBD 2 1/2" x 1 1/4" | 12010072 | 2,12 | 75,3–76,6 | 75,3–76,6 |
| 80 | 3" | obejmą OBD 3" x 1" | 12010080 | 2,70 | 88,0–89,5 | 88,0–89,5 |
| 80 | 3" | obejmą OBD 3" x 1 1/4" | 12010082 | 2,30 | 88,0–89,5 | 88,0–89,5 |
| 80 | 3" | obejmą OBD 3" x 1 1/2" | 12010083 | 2,30 | 88,0–89,5 | 88,0–89,5 |
| 80 | 3" | obejmą OBD 3" x 2" | 12010081 | 2,80 | 88,0–89,5 | 88,0–89,5 |
| 100 | 4" | obejmą OBD 4" x 1 1/4" | 12010092 | 3,65 | 113,1–115,0 | 113,1–115,0 |
| 100 | 4" | obejmą OBD 4" x 1 1/2" | 12010091 | 3,58 | 113,1–115,0 | 113,1–115,0 |
| 100 | 4" | obejmą OBD 4" x 2" | 12010090 | 3,58 | 113,1–115,0 | 113,1–115,0 |



Złączka AGA z połączeniem flanszowym typ AK



| DN | Rozmiar artykułu | Nazwa artykułu | Numer artykułu | Waga [kg] | Na rurę stalową wg normy PN-EN 10255 o średnicy zewn. [mm] | Teoretyczny maks. zakres stosowania na rurę o średnicy [mm] |
|-----|------------------|------------------|----------------|-----------|--|---|
| 65 | 2½" | złączka AK 2½" | 10010017 | 3,10 | 75,3–76,6 | 74,5–76,8 |
| – | 70 x 2½" | złączka AK 70 mm | 10010070 | 3,68 | 68,7–71,3 | 67,0–72,0 |
| 80 | 3" | złączka AK 3" | 10010018 | 4,40 | 88,0–89,5 | 87,5–90,0 |
| 100 | 4" | złączka AK 4" | 10010019 | 5,65 | 113,1–115,0 | 112,9–115,1 |

Złączka AGA z połączeniem flanszowym typ IK



| DN | Rozmiar artykułu | Nazwa artykułu | Numer artykułu | Waga [kg] | Na rurę stalową wg normy PN-EN 10255 o średnicy zewn. [mm] | Teoretyczny maks. zakres stosowania na rurę o średnicy [mm] |
|-----|------------------|------------------|----------------|-----------|--|---|
| 65 | 2½" | złączka IK 2½" | 10020017 | 3,30 | 75,3–76,6 | 74,5–76,8 |
| – | 70 x 2½" | złączka IK 70 mm | 10020070 | 3,74 | 68,7–71,3 | 67,0–72,0 |
| 80 | 3" | złączka IK 3" | 10020018 | 4,40 | 88,0–89,5 | 87,5–90,0 |
| 100 | 4" | złączka IK 4" | 10020019 | 5,75 | 113,1–115,0 | 112,9–115,1 |

Złączka AGA z połączeniem flanszowym typ OK



| DN | Rozmiar artykułu | Nazwa artykułu | Numer artykułu | Waga [kg] | Na rurę stalową wg normy PN-EN 10255 o średnicy zewn. [mm] | Teoretyczny maks. zakres stosowania na rurę o średnicy [mm] |
|-----|------------------|------------------|----------------|-----------|--|---|
| 65 | 2½" | złączka OK 2½" | 10030017 | 5,15 | 75,3–76,6 | 74,5–76,8 |
| – | 70 x 2½" | złączka OK 70 mm | 10030070 | 5,85 | 68,7–71,3 | 67,0–72,0 |
| 80 | 3" | złączka OK 3" | 10030018 | 6,00 | 88,0–89,5 | 87,5–90,0 |
| 100 | 4" | złączka OK 4" | 10030019 | 8,00 | 113,1–115,0 | 112,9–115,1 |

Złączka AGA z połączeniem flanszowym typ TK



| DN | Rozmiar artykułu | Nazwa artykułu | Numer artykułu | Waga [kg] | Na rurę stalową wg normy PN-EN 10255 o średnicy zewn. [mm] | Teoretyczny maks. zakres stosowania na rurę o średnicy [mm] |
|-----|------------------|------------------|----------------|-----------|--|---|
| 65 | 2½" | złączka TK 2½" | 10040017 | 6,10 | 75,3–76,6 | 74,5–76,8 |
| – | 70 x 2½" | złączka TK 70 mm | 10040070 | 7,04 | 68,7–71,3 | 67,0–72,0 |
| 80 | 3" | złączka TK 3" | 10040018 | 7,30 | 88,0–89,5 | 87,5–90,0 |
| 100 | 4" | złączka TK 4" | 10040019 | 9,25 | 113,1–115,0 | 112,9–115,1 |



KRÓĆCE GWINTOWANE

Króćce dwustronnie gwintowane ocynkowane

Króćce 1/2" DN 15

| Numer artykułu | Gwint R | Długość L [cm] | Średnica D [mm] | Grubość ścianki g [mm] | Waga [kg] |
|----------------|---------|----------------|-----------------|------------------------|-----------|
| 40120006 | 1/2" | 6 | 21,3 | 2,3 | 0,05 |
| 40120007 | 1/2" | 7 | 21,3 | 2,3 | 0,07 |
| 40120008 | 1/2" | 8 | 21,3 | 2,3 | 0,08 |
| 40120009 | 1/2" | 9 | 21,3 | 2,3 | 0,09 |
| 40120010 | 1/2" | 10 | 21,3 | 2,3 | 0,10 |
| 40120011 | 1/2" | 11 | 21,3 | 2,3 | 0,10 |
| 40120012 | 1/2" | 12 | 21,3 | 2,3 | 0,11 |
| 40120013 | 1/2" | 13 | 21,3 | 2,3 | 0,12 |
| 40120014 | 1/2" | 14 | 21,3 | 2,3 | 0,14 |
| 40120015 | 1/2" | 15 | 21,3 | 2,3 | 0,16 |
| 40120018 | 1/2" | 18 | 21,3 | 2,3 | 0,18 |
| 40120019 | 1/2" | 19 | 21,3 | 2,3 | 0,20 |
| 40120020 | 1/2" | 20 | 21,3 | 2,3 | 0,22 |
| 40120022 | 1/2" | 22 | 21,3 | 2,3 | 0,24 |
| 40120024 | 1/2" | 24 | 21,3 | 2,3 | 0,25 |
| 40120025 | 1/2" | 25 | 21,3 | 2,3 | 0,26 |
| 40120030 | 1/2" | 30 | 21,3 | 2,3 | 0,29 |
| 40120035 | 1/2" | 35 | 21,3 | 2,3 | 0,38 |
| 40120040 | 1/2" | 40 | 21,3 | 2,3 | 0,45 |
| 40120045 | 1/2" | 45 | 21,3 | 2,3 | 0,48 |
| 40120050 | 1/2" | 50 | 21,3 | 2,3 | 0,55 |
| 40120055 | 1/2" | 55 | 21,3 | 2,3 | 0,57 |
| 40120060 | 1/2" | 60 | 21,3 | 2,3 | 0,58 |
| 40120065 | 1/2" | 65 | 21,3 | 2,3 | 0,65 |
| 40120070 | 1/2" | 70 | 21,3 | 2,3 | 0,72 |
| 40120075 | 1/2" | 75 | 21,3 | 2,3 | 0,76 |
| 40120080 | 1/2" | 80 | 21,3 | 2,3 | 0,80 |
| 40120085 | 1/2" | 85 | 21,3 | 2,3 | 0,89 |
| 40120090 | 1/2" | 90 | 21,3 | 2,3 | 0,96 |
| 40120095 | 1/2" | 95 | 21,3 | 2,3 | 1,00 |
| 40120100 | 1/2" | 100 | 21,3 | 2,3 | 1,06 |
| 40120110 | 1/2" | 110 | 21,3 | 2,3 | 1,10 |
| 40120120 | 1/2" | 120 | 21,3 | 2,3 | 1,18 |
| 40120130 | 1/2" | 130 | 21,3 | 2,3 | 1,29 |
| 40120150 | 1/2" | 150 | 21,3 | 2,3 | 1,50 |
| 40120200 | 1/2" | 200 | 21,3 | 2,3 | 2,06 |
| 40120300 | 1/2" | 300 | 21,3 | 2,3 | 3,10 |



Króćce 3/4" DN 20



| Numer artykułu | Gwint R | Długość L [cm] | Średnica D [mm] | Grubość ścianki g [mm] | Waga [kg] |
|----------------|---------|----------------|-----------------|------------------------|-----------|
| 40340006 | 3/4" | 6 | 26,9 | 2,3 | 0,06 |
| 40340007 | 3/4" | 7 | 26,9 | 2,3 | 0,08 |
| 40340008 | 3/4" | 8 | 26,9 | 2,3 | 0,09 |
| 40340009 | 3/4" | 9 | 26,9 | 2,3 | 0,11 |
| 40340010 | 3/4" | 10 | 26,9 | 2,3 | 0,12 |
| 40340011 | 3/4" | 11 | 26,9 | 2,3 | 0,13 |
| 40340012 | 3/4" | 12 | 26,9 | 2,3 | 0,14 |
| 40340013 | 3/4" | 13 | 26,9 | 2,3 | 0,16 |
| 40340014 | 3/4" | 14 | 26,9 | 2,3 | 0,18 |
| 40340015 | 3/4" | 15 | 26,9 | 2,3 | 0,21 |
| 40340018 | 3/4" | 18 | 26,9 | 2,3 | 0,25 |
| 40340019 | 3/4" | 19 | 26,9 | 2,3 | 0,26 |
| 40340020 | 3/4" | 20 | 26,9 | 2,3 | 0,27 |
| 40340022 | 3/4" | 22 | 26,9 | 2,3 | 0,29 |
| 40340024 | 3/4" | 24 | 26,9 | 2,3 | 0,31 |
| 40340025 | 3/4" | 25 | 26,9 | 2,3 | 0,33 |
| 40340030 | 3/4" | 30 | 26,9 | 2,3 | 0,42 |
| 40340035 | 3/4" | 35 | 26,9 | 2,3 | 0,52 |
| 40340040 | 3/4" | 40 | 26,9 | 2,3 | 0,54 |
| 40340045 | 3/4" | 45 | 26,9 | 2,3 | 0,67 |
| 40340050 | 3/4" | 50 | 26,9 | 2,3 | 0,68 |
| 40340055 | 3/4" | 55 | 26,9 | 2,3 | 0,75 |
| 40340060 | 3/4" | 60 | 26,9 | 2,3 | 0,88 |
| 40340065 | 3/4" | 65 | 26,9 | 2,3 | 0,93 |
| 40340070 | 3/4" | 70 | 26,9 | 2,3 | 1,04 |
| 40340075 | 3/4" | 75 | 26,9 | 2,3 | 1,09 |
| 40340080 | 3/4" | 80 | 26,9 | 2,3 | 1,19 |
| 40340085 | 3/4" | 85 | 26,9 | 2,3 | 1,23 |
| 40340090 | 3/4" | 90 | 26,9 | 2,3 | 1,25 |
| 40340095 | 3/4" | 95 | 26,9 | 2,3 | 1,28 |
| 40340100 | 3/4" | 100 | 26,9 | 2,3 | 1,30 |
| 40340110 | 3/4" | 110 | 26,9 | 2,3 | 1,40 |
| 40340120 | 3/4" | 120 | 26,9 | 2,3 | 1,68 |
| 40340130 | 3/4" | 130 | 26,9 | 2,3 | 1,82 |
| 40340150 | 3/4" | 150 | 26,9 | 2,3 | 2,10 |
| 40340200 | 3/4" | 200 | 26,9 | 2,3 | 2,68 |
| 40340300 | 3/4" | 300 | 26,9 | 2,3 | 3,86 |

Króćce 1" DN 25

| Numer artykułu | Gwint R | Długość L [cm] | Średnica D [mm] | Grubość ścianki g [mm] | Waga [kg] |
|----------------|---------|----------------|-----------------|------------------------|-----------|
| 40100006 | 1" | 6 | 33,7 | 2,9 | 0,10 |
| 40100007 | 1" | 7 | 33,7 | 2,9 | 0,12 |
| 40100008 | 1" | 8 | 33,7 | 2,9 | 0,14 |
| 40100009 | 1" | 9 | 33,7 | 2,9 | 0,16 |
| 40100010 | 1" | 10 | 33,7 | 2,9 | 0,19 |
| 40100011 | 1" | 11 | 33,7 | 2,9 | 0,21 |
| 40100012 | 1" | 12 | 33,7 | 2,9 | 0,23 |
| 40100013 | 1" | 13 | 33,7 | 2,9 | 0,25 |
| 40100014 | 1" | 14 | 33,7 | 2,9 | 0,27 |
| 40100015 | 1" | 15 | 33,7 | 2,9 | 0,29 |
| 40100018 | 1" | 18 | 33,7 | 2,9 | 0,37 |
| 40100019 | 1" | 19 | 33,7 | 2,9 | 0,39 |
| 40100020 | 1" | 20 | 33,7 | 2,9 | 0,41 |
| 40100022 | 1" | 22 | 33,7 | 2,9 | 0,44 |
| 40100024 | 1" | 24 | 33,7 | 2,9 | 0,48 |
| 40100025 | 1" | 25 | 33,7 | 2,9 | 0,51 |
| 40100030 | 1" | 30 | 33,7 | 2,9 | 0,58 |
| 40100035 | 1" | 35 | 33,7 | 2,9 | 0,70 |
| 40100040 | 1" | 40 | 33,7 | 2,9 | 0,79 |
| 40100045 | 1" | 45 | 33,7 | 2,9 | 0,98 |
| 40100050 | 1" | 50 | 33,7 | 2,9 | 1,06 |
| 40100055 | 1" | 55 | 33,7 | 2,9 | 1,12 |
| 40100060 | 1" | 60 | 33,7 | 2,9 | 1,23 |
| 40100065 | 1" | 65 | 33,7 | 2,9 | 1,30 |
| 40100070 | 1" | 70 | 33,7 | 2,9 | 1,37 |
| 40100075 | 1" | 75 | 33,7 | 2,9 | 1,81 |
| 40100080 | 1" | 80 | 33,7 | 2,9 | 1,90 |
| 40100085 | 1" | 85 | 33,7 | 2,9 | 1,98 |
| 40100090 | 1" | 90 | 33,7 | 2,9 | 2,00 |
| 40100095 | 1" | 95 | 33,7 | 2,9 | 2,15 |
| 40100100 | 1" | 100 | 33,7 | 2,9 | 2,30 |
| 40100110 | 1" | 110 | 33,7 | 2,9 | 2,47 |
| 40100120 | 1" | 120 | 33,7 | 2,9 | 2,70 |
| 40100130 | 1" | 130 | 33,7 | 2,9 | 3,15 |
| 40100150 | 1" | 150 | 33,7 | 2,9 | 3,50 |
| 40100200 | 1" | 200 | 33,7 | 2,9 | 4,50 |
| 40100300 | 1" | 300 | 33,7 | 2,9 | 6,80 |



Króćce 1 1/4" DN 32



| Numer artykułu | Gwint R | Długość L [cm] | Średnica D [mm] | Grubość ścianki g [mm] | Waga [kg] |
|----------------|---------|----------------|-----------------|------------------------|-----------|
| 40114006 | 1 1/4" | 6 | 42,4 | 2,9 | 0,12 |
| 40114007 | 1 1/4" | 7 | 42,4 | 2,9 | 0,15 |
| 40114008 | 1 1/4" | 8 | 42,4 | 2,9 | 0,17 |
| — — — | 1 1/4" | 9 | 42,4 | 2,9 | 0,22 |
| 40114010 | 1 1/4" | 10 | 42,4 | 2,9 | 0,25 |
| — — — | 1 1/4" | 11 | 42,4 | 2,9 | 0,25 |
| 40114012 | 1 1/4" | 12 | 42,4 | 2,9 | 0,28 |
| 40114013 | 1 1/4" | 13 | 42,4 | 2,9 | 0,30 |
| 40114014 | 1 1/4" | 14 | 42,4 | 2,9 | 0,33 |
| 40114015 | 1 1/4" | 15 | 42,4 | 2,9 | 0,38 |
| 40114018 | 1 1/4" | 18 | 42,4 | 2,9 | 0,49 |
| — — — | 1 1/4" | 19 | 42,4 | 2,9 | 0,51 |
| 40114020 | 1 1/4" | 20 | 42,4 | 2,9 | 0,53 |
| — — — | 1 1/4" | 22 | 42,4 | 2,9 | 0,56 |
| — — — | 1 1/4" | 24 | 42,4 | 2,9 | 0,60 |
| 40114025 | 1 1/4" | 25 | 42,4 | 2,9 | 0,69 |
| 40114030 | 1 1/4" | 30 | 42,4 | 2,9 | 0,84 |
| 40114035 | 1 1/4" | 35 | 42,4 | 2,9 | 0,97 |
| 40114040 | 1 1/4" | 40 | 42,4 | 2,9 | 1,11 |
| 40114045 | 1 1/4" | 45 | 42,4 | 2,9 | 1,32 |
| 40114050 | 1 1/4" | 50 | 42,4 | 2,9 | 1,35 |
| — — — | 1 1/4" | 55 | 42,4 | 2,9 | 1,55 |
| 40114060 | 1 1/4" | 60 | 42,4 | 2,9 | 1,71 |
| 40114065 | 1 1/4" | 65 | 42,4 | 2,9 | 1,83 |
| 40114070 | 1 1/4" | 70 | 42,4 | 2,9 | 2,05 |
| — — — | 1 1/4" | 75 | 42,4 | 2,9 | 2,15 |
| 40114080 | 1 1/4" | 80 | 42,4 | 2,9 | 2,34 |
| — — — | 1 1/4" | 85 | 42,4 | 2,9 | 2,50 |
| 40114090 | 1 1/4" | 90 | 42,4 | 2,9 | 2,63 |
| 40114095 | 1 1/4" | 95 | 42,4 | 2,9 | 2,80 |
| 40114100 | 1 1/4" | 100 | 42,4 | 2,9 | 2,90 |
| 40114110 | 1 1/4" | 110 | 42,4 | 2,9 | 3,10 |
| 40114120 | 1 1/4" | 120 | 42,4 | 2,9 | 3,51 |
| 40114130 | 1 1/4" | 130 | 42,4 | 2,9 | 4,1 |
| 40114150 | 1 1/4" | 150 | 42,4 | 2,9 | 4,45 |
| 40114200 | 1 1/4" | 200 | 42,4 | 2,9 | 6,01 |
| 40114300 | 1 1/4" | 300 | 42,4 | 2,9 | 9,07 |

Króćce 1½" DN 40

| Numer artykułu | Gwint R | Długość L [cm] | Średnica D [mm] | Grubość ścianki g [mm] | Waga [kg] |
|----------------|---------|----------------|-----------------|------------------------|-----------|
| 40112006 | 1½" | 6 | 48,3 | 2,9 | 0,12 |
| 40112007 | 1½" | 7 | 48,3 | 2,9 | 0,15 |
| 40112008 | 1½" | 8 | 48,3 | 2,9 | 0,20 |
| — — — | 1½" | 9 | 48,3 | 2,9 | 0,24 |
| 40112010 | 1½" | 10 | 48,3 | 2,9 | 0,27 |
| — — — | 1½" | 11 | 48,3 | 2,9 | 0,30 |
| 40112012 | 1½" | 12 | 48,3 | 2,9 | 0,41 |
| 40112013 | 1½" | 13 | 48,3 | 2,9 | 0,42 |
| 40112014 | 1½" | 14 | 48,3 | 2,9 | 0,43 |
| 40112015 | 1½" | 15 | 48,3 | 2,9 | 0,45 |
| 40112018 | 1½" | 18 | 48,3 | 2,9 | 0,57 |
| — — — | 1½" | 19 | 48,3 | 2,9 | 0,60 |
| 40112020 | 1½" | 20 | 48,3 | 2,9 | 0,63 |
| — — — | 1½" | 22 | 48,3 | 2,9 | 0,70 |
| — — — | 1½" | 24 | 48,3 | 2,9 | 0,75 |
| 40112025 | 1½" | 25 | 48,3 | 2,9 | 0,80 |
| 40112030 | 1½" | 30 | 48,3 | 2,9 | 0,96 |
| 40112035 | 1½" | 35 | 48,3 | 2,9 | 1,06 |
| 40112040 | 1½" | 40 | 48,3 | 2,9 | 1,37 |
| 40112045 | 1½" | 45 | 48,3 | 2,9 | 1,45 |
| 40112050 | 1½" | 50 | 48,3 | 2,9 | 1,63 |
| 40100055 | 1½" | 55 | 48,3 | 2,9 | 1,70 |
| 40112060 | 1½" | 60 | 48,3 | 2,9 | 1,96 |
| 40112065 | 1½" | 65 | 48,3 | 2,9 | 2,1 |
| 40112070 | 1½" | 70 | 48,3 | 2,9 | 2,28 |
| — — — | 1½" | 75 | 48,3 | 2,9 | 2,35 |
| 40112080 | 1½" | 80 | 48,3 | 2,9 | 2,55 |
| — — — | 1½" | 85 | 48,3 | 2,9 | 2,77 |
| 40112090 | 1½" | 90 | 48,3 | 2,9 | 2,93 |
| 40112095 | 1½" | 95 | 48,3 | 2,9 | 3,1 |
| 40112100 | 1½" | 100 | 48,3 | 2,9 | 3,21 |
| 40112110 | 1½" | 110 | 48,3 | 2,9 | 3,50 |
| 40112120 | 1½" | 120 | 48,3 | 2,9 | 3,80 |
| 40112130 | 1½" | 130 | 48,3 | 2,9 | 4,1 |
| 40112150 | 1½" | 150 | 48,3 | 2,9 | 4,64 |
| 40112200 | 1½" | 200 | 48,3 | 2,9 | 6,04 |
| 40112300 | 1½" | 300 | 48,3 | 2,9 | 8,86 |



Króćce 2" DN50



| Numer artykułu | Gwint R | Długość L [cm] | Średnica D [mm] | Grubość ścianki g [mm] | Waga [kg] |
|----------------|---------|----------------|-----------------|------------------------|-----------|
| 40200006 | 2" | 6 | 60,3 | 3,2 | 0,19 |
| 40200007 | 2" | 7 | 60,3 | 3,2 | 0,23 |
| 40200008 | 2" | 8 | 60,3 | 3,2 | 0,27 |
| — — — | 2" | 9 | 60,3 | 3,2 | 0,30 |
| 40200010 | 2" | 10 | 60,3 | 3,2 | 0,34 |
| — — — | 2" | 11 | 60,3 | 3,2 | 0,37 |
| 40200012 | 2" | 12 | 60,3 | 3,2 | 0,41 |
| 40200013 | 2" | 13 | 60,3 | 3,2 | 0,50 |
| 40200014 | 2" | 14 | 60,3 | 3,2 | 0,53 |
| 40200015 | 2" | 15 | 60,3 | 3,2 | 0,56 |
| 40200018 | 2" | 18 | 60,3 | 3,2 | 0,62 |
| — — — | 2" | 19 | 60,3 | 3,2 | 0,70 |
| 40200020 | 2" | 20 | 60,3 | 3,2 | 0,77 |
| — — — | 2" | 22 | 60,3 | 3,2 | 0,83 |
| — — — | 2" | 24 | 60,3 | 3,2 | 0,87 |
| 40200025 | 2" | 25 | 60,3 | 3,2 | 0,93 |
| 40200030 | 2" | 30 | 60,3 | 3,2 | 1,22 |
| 40200035 | 2" | 35 | 60,3 | 3,2 | 1,35 |
| 40200040 | 2" | 40 | 60,3 | 3,2 | 1,65 |
| 40200045 | 2" | 45 | 60,3 | 3,2 | 1,73 |
| 40200050 | 2" | 50 | 60,3 | 3,2 | 2,24 |
| — — — | 2" | 55 | 60,3 | 3,2 | 2,40 |
| 40200060 | 2" | 60 | 60,3 | 3,2 | 2,58 |
| 40200065 | 2" | 65 | 60,3 | 3,2 | 2,81 |
| 40200070 | 2" | 70 | 60,3 | 3,2 | 3,10 |
| — — — | 2" | 75 | 60,3 | 3,2 | 3,40 |
| 40200080 | 2" | 80 | 60,3 | 3,2 | 3,62 |
| — — — | 2" | 85 | 60,3 | 3,2 | 3,80 |
| 40200090 | 2" | 90 | 60,3 | 3,2 | 3,98 |
| 40200095 | 2" | 95 | 60,3 | 3,2 | 4,20 |
| 40200100 | 2" | 100 | 60,3 | 3,2 | 4,40 |
| 40200110 | 2" | 110 | 60,3 | 3,2 | 4,80 |
| 40200120 | 2" | 120 | 60,3 | 3,2 | 5,35 |
| 40200130 | 2" | 130 | 60,3 | 3,2 | 5,98 |
| 40200150 | 2" | 150 | 60,3 | 3,2 | 6,68 |
| 40200200 | 2" | 200 | 60,3 | 3,2 | 8,80 |
| 40200300 | 2" | 300 | 60,3 | 3,2 | 13,10 |

Króćce dwustronnie gwintowane czarne/Króćce bezszwowe

Króćce 1/2" DN 15 / Króćce bezszwowe 1/2" DN 15

| Numer artykułu | Gwint R | Długość L [cm] | Średnica D [mm] | Grubość ścianki g [mm] | Waga [kg] |
|---------------------|---------|----------------|-----------------|------------------------|-----------|
| 41120006 / 43120006 | 1/2" | 6 | 21,3 | 2,3 | 0,05 |
| 41120007 / 43120007 | 1/2" | 7 | 21,3 | 2,3 | 0,07 |
| 41120008 / 43120008 | 1/2" | 8 | 21,3 | 2,3 | 0,08 |
| 41120009 / 43120009 | 1/2" | 9 | 21,3 | 2,3 | 0,09 |
| 41120010 / 43120010 | 1/2" | 10 | 21,3 | 2,3 | 0,10 |
| — — — / 43120011 | 1/2" | 11 | 21,3 | 2,3 | 0,10 |
| 41120012 / 43120012 | 1/2" | 12 | 21,3 | 2,3 | 0,11 |
| 41120013 / 43120013 | 1/2" | 13 | 21,3 | 2,3 | 0,12 |
| 41120014 / 43120014 | 1/2" | 14 | 21,3 | 2,3 | 0,14 |
| 41120015 / 43120015 | 1/2" | 15 | 21,3 | 2,3 | 0,16 |
| 41120018 / 43120018 | 1/2" | 18 | 21,3 | 2,3 | 0,18 |
| — — — / 43120019 | 1/2" | 19 | 21,3 | 2,3 | 0,20 |
| 41120020 / 43120020 | 1/2" | 20 | 21,3 | 2,3 | 0,22 |
| — — — / 43120022 | 1/2" | 22 | 21,3 | 2,3 | 0,24 |
| — — — / 43120024 | 1/2" | 24 | 21,3 | 2,3 | 0,25 |
| 41120025 / 43120025 | 1/2" | 25 | 21,3 | 2,3 | 0,26 |
| 41120030 / 43120030 | 1/2" | 30 | 21,3 | 2,3 | 0,29 |
| 41120035 / 43120035 | 1/2" | 35 | 21,3 | 2,3 | 0,38 |
| 41120040 / 43120040 | 1/2" | 40 | 21,3 | 2,3 | 0,45 |
| 41120045 / 43120045 | 1/2" | 45 | 21,3 | 2,3 | 0,48 |
| 41120050 / 43120050 | 1/2" | 50 | 21,3 | 2,3 | 0,55 |
| — — — / 43120055 | 1/2" | 55 | 21,3 | 2,3 | 0,57 |
| 41120060 / 43120060 | 1/2" | 60 | 21,3 | 2,3 | 0,58 |
| 41120065 / 43120065 | 1/2" | 65 | 21,3 | 2,3 | 0,65 |
| 41120070 / 43120070 | 1/2" | 70 | 21,3 | 2,3 | 0,72 |
| — — — / 43120075 | 1/2" | 75 | 21,3 | 2,3 | 0,76 |
| 41120080 / 43120080 | 1/2" | 80 | 21,3 | 2,3 | 0,80 |
| — — — / 43120085 | 1/2" | 85 | 21,3 | 2,3 | 0,89 |
| 41120090 / 43120090 | 1/2" | 90 | 21,3 | 2,3 | 0,96 |
| 41120095 / 43120095 | 1/2" | 95 | 21,3 | 2,3 | 1,00 |
| 41120100 / 43120100 | 1/2" | 100 | 21,3 | 2,3 | 1,06 |
| 41120110 / 43120110 | 1/2" | 110 | 21,3 | 2,3 | 1,10 |
| 41120120 / 43120120 | 1/2" | 120 | 21,3 | 2,3 | 1,18 |
| 41120130 / 43120130 | 1/2" | 130 | 21,3 | 2,3 | 1,29 |
| 41120150 / 43120150 | 1/2" | 150 | 21,3 | 2,3 | 1,50 |
| 41120200 / 43120200 | 1/2" | 200 | 21,3 | 2,3 | 2,06 |
| 41120300 / 43120300 | 1/2" | 300 | 21,3 | 2,3 | 3,10 |



Króćce 3/4" DN 20 / Króćce bezszwowe 3/4" DN 20

| Numer artykułu | Gwint R | Długość L [cm] | Średnica D [mm] | Grubość ścianki g [mm] | Waga [kg] |
|---------------------|---------|----------------|-----------------|------------------------|-----------|
| 41340006 / 43340006 | 3/4" | 6 | 26,9 | 2,3 | 0,06 |
| 41340007 / 43340007 | 3/4" | 7 | 26,9 | 2,3 | 0,08 |
| 41340008 / 43340008 | 3/4" | 8 | 26,9 | 2,3 | 0,09 |
| — — — / 43340009 | 3/4" | 9 | 26,9 | 2,3 | 0,11 |
| 41340010 / 43340010 | 3/4" | 10 | 26,9 | 2,3 | 0,12 |
| — — — / 43340011 | 3/4" | 11 | 26,9 | 2,3 | 0,13 |
| 41340012 / 43340012 | 3/4" | 12 | 26,9 | 2,3 | 0,14 |
| 41340013 / 43340013 | 3/4" | 13 | 26,9 | 2,3 | 0,16 |
| 41340014 / 43340014 | 3/4" | 14 | 26,9 | 2,3 | 0,18 |
| 41340015 / 43340015 | 3/4" | 15 | 26,9 | 2,3 | 0,21 |
| 41340018 / 43340018 | 3/4" | 18 | 26,9 | 2,3 | 0,25 |
| — — — / 43340019 | 3/4" | 19 | 26,9 | 2,3 | 0,26 |
| 41340020 / 43340020 | 3/4" | 20 | 26,9 | 2,3 | 0,27 |
| — — — / 43340022 | 3/4" | 22 | 26,9 | 2,3 | 0,29 |
| — — — / 43340024 | 3/4" | 24 | 26,9 | 2,3 | 0,31 |
| 41340025 / 43340025 | 3/4" | 25 | 26,9 | 2,3 | 0,33 |
| 41340030 / 43340030 | 3/4" | 30 | 26,9 | 2,3 | 0,42 |
| 41340035 / 43340035 | 3/4" | 35 | 26,9 | 2,3 | 0,52 |
| 41340040 / 43340040 | 3/4" | 40 | 26,9 | 2,3 | 0,54 |
| 41340045 / 43340045 | 3/4" | 45 | 26,9 | 2,3 | 0,67 |
| 41340050 / 43340050 | 3/4" | 50 | 26,9 | 2,3 | 0,68 |
| — — — / 43340055 | 3/4" | 55 | 26,9 | 2,3 | 0,75 |
| 41340060 / 43340060 | 3/4" | 60 | 26,9 | 2,3 | 0,88 |
| 41340065 / 43340065 | 3/4" | 65 | 26,9 | 2,3 | 0,93 |
| 41340070 / 43340070 | 3/4" | 70 | 26,9 | 2,3 | 1,04 |
| — — — / 43340075 | 3/4" | 75 | 26,9 | 2,3 | 1,09 |
| 41340080 / 43340080 | 3/4" | 80 | 26,9 | 2,3 | 1,19 |
| — — — / 43340085 | 3/4" | 85 | 26,9 | 2,3 | 1,23 |
| 41340090 / 43340090 | 3/4" | 90 | 26,9 | 2,3 | 1,25 |
| 41340095 / 43340095 | 3/4" | 95 | 26,9 | 2,3 | 1,28 |
| 41340100 / 43340100 | 3/4" | 100 | 26,9 | 2,3 | 1,30 |
| 41340110 / 43340110 | 3/4" | 110 | 26,9 | 2,3 | 1,40 |
| 41340120 / 43340120 | 3/4" | 120 | 26,9 | 2,3 | 1,68 |
| 41340130 / 43340130 | 3/4" | 130 | 26,9 | 2,3 | 1,82 |
| 41340150 / 43340150 | 3/4" | 150 | 26,9 | 2,3 | 2,10 |
| 41340200 / 43340200 | 3/4" | 200 | 26,9 | 2,3 | 2,68 |
| 41340300 / 43340300 | 3/4" | 300 | 26,9 | 2,3 | 3,86 |



Króćce 1" DN 25 / Króćce bezszwowe 1" DN 25

| Nr katalogowy czarny | Gwint R | Długość L [cm] | Średnica D [mm] | Grubość ścianki g [mm] | Waga [kg] |
|-------------------------|---------|-------------------|--------------------|---------------------------|--------------|
| 41100006 / 43100006 | 1" | 6 | 33,7 | 2,9 | 0,10 |
| 41100007 / 43100007 | 1" | 7 | 33,7 | 2,9 | 0,12 |
| 41100008 / 43100008 | 1" | 8 | 33,7 | 2,9 | 0,14 |
| — — — / 43100009 | 1" | 9 | 33,7 | 2,9 | 0,16 |
| 41100010 / 43100010 | 1" | 10 | 33,7 | 2,9 | 0,19 |
| — — — / 43100011 | 1" | 11 | 33,7 | 2,9 | 0,21 |
| 41100012 / 43100012 | 1" | 12 | 33,7 | 2,9 | 0,23 |
| 41100013 / 43100013 | 1" | 13 | 33,7 | 2,9 | 0,25 |
| 41100014 / 43100014 | 1" | 14 | 33,7 | 2,9 | 0,27 |
| 41100015 / 43100015 | 1" | 15 | 33,7 | 2,9 | 0,29 |
| 41100018 / 43100018 | 1" | 18 | 33,7 | 2,9 | 0,37 |
| — — — / 43100019 | 1" | 19 | 33,7 | 2,9 | 0,39 |
| 41100020 / 43100020 | 1" | 20 | 33,7 | 2,9 | 0,41 |
| — — — / 43100022 | 1" | 22 | 33,7 | 2,9 | 0,44 |
| — — — / 43100024 | 1" | 24 | 33,7 | 2,9 | 0,48 |
| 41100025 / 43100025 | 1" | 25 | 33,7 | 2,9 | 0,51 |
| 41100030 / 43100030 | 1" | 30 | 33,7 | 2,9 | 0,58 |
| 41100035 / 43100035 | 1" | 35 | 33,7 | 2,9 | 0,70 |
| 41100040 / 43100040 | 1" | 40 | 33,7 | 2,9 | 0,79 |
| 41100045 / 43100045 | 1" | 45 | 33,7 | 2,9 | 0,98 |
| 41100050 / 43100050 | 1" | 50 | 33,7 | 2,9 | 1,06 |
| — — — / 43100055 | 1" | 55 | 33,7 | 2,9 | 1,12 |
| 41100060 / 43100060 | 1" | 60 | 33,7 | 2,9 | 1,23 |
| 41100065 / 43100065 | 1" | 65 | 33,7 | 2,9 | 1,30 |
| 41100070 / 43100070 | 1" | 70 | 33,7 | 2,9 | 1,37 |
| — — — / 43100075 | 1" | 75 | 33,7 | 2,9 | 1,81 |
| 41100080 / 43100080 | 1" | 80 | 33,7 | 2,9 | 1,90 |
| — — — / 43100085 | 1" | 85 | 33,7 | 2,9 | 1,98 |
| 41100090 / 43100090 | 1" | 90 | 33,7 | 2,9 | 2,00 |
| 41100095 / 43100095 | 1" | 95 | 33,7 | 2,9 | 2,15 |
| 41100100 / 43100100 | 1" | 100 | 33,7 | 2,9 | 2,30 |
| 41100110 / 43100110 | 1" | 110 | 33,7 | 2,9 | 2,47 |
| 41100120 / 43100120 | 1" | 120 | 33,7 | 2,9 | 2,70 |
| 41100130 / 43100130 | 1" | 130 | 33,7 | 2,9 | 3,15 |
| 41100150 / 43100150 | 1" | 150 | 33,7 | 2,9 | 3,50 |
| 41100200 / 43100200 | 1" | 200 | 33,7 | 2,9 | 4,50 |
| 41100300 / 43100300 | 1" | 300 | 33,7 | 2,9 | 6,80 |



Króćce 1 1/4" DN 32 / Króćce bezszwowe 1 1/4" DN 32



| Numer artykułu | Gwint R | Długość L [cm] | Średnica D [mm] | Grubość ścianki g [mm] | Waga [kg] |
|---------------------|---------|----------------|-----------------|------------------------|-----------|
| 41114006 / 43114006 | 1 1/4" | 6 | 42,4 | 2,9 | 0,12 |
| 41114007 / 43114007 | 1 1/4" | 7 | 42,4 | 2,9 | 0,15 |
| 41114008 / 43114008 | 1 1/4" | 8 | 42,4 | 2,9 | 0,17 |
| — — — / 43114009 | 1 1/4" | 9 | 42,4 | 2,9 | 0,22 |
| 41114010 / 43114010 | 1 1/4" | 10 | 42,4 | 2,9 | 0,25 |
| — — — / 43114011 | 1 1/4" | 11 | 42,4 | 2,9 | 0,25 |
| 41114012 / 43114012 | 1 1/4" | 12 | 42,4 | 2,9 | 0,28 |
| 41114013 / 43114013 | 1 1/4" | 13 | 42,4 | 2,9 | 0,30 |
| 41114014 / 43114014 | 1 1/4" | 14 | 42,4 | 2,9 | 0,33 |
| 41114015 / 43114015 | 1 1/4" | 15 | 42,4 | 2,9 | 0,38 |
| 41114018 / 43114018 | 1 1/4" | 18 | 42,4 | 2,9 | 0,49 |
| — — — / 43114019 | 1 1/4" | 19 | 42,4 | 2,9 | 0,51 |
| 41114020 / 43114020 | 1 1/4" | 20 | 42,4 | 2,9 | 0,53 |
| — — — / 43114022 | 1 1/4" | 22 | 42,4 | 2,9 | 0,56 |
| — — — / 43114024 | 1 1/4" | 24 | 42,4 | 2,9 | 0,60 |
| 41114025 / 43114025 | 1 1/4" | 25 | 42,4 | 2,9 | 0,69 |
| 41114030 / 43114030 | 1 1/4" | 30 | 42,4 | 2,9 | 0,84 |
| 41114035 / 43114035 | 1 1/4" | 35 | 42,4 | 2,9 | 0,97 |
| 41114040 / 43114040 | 1 1/4" | 40 | 42,4 | 2,9 | 1,11 |
| 41114045 / 43114045 | 1 1/4" | 45 | 42,4 | 2,9 | 1,32 |
| 41114050 / 41114050 | 1 1/4" | 50 | 42,4 | 2,9 | 1,35 |
| — — — / 41114055 | 1 1/4" | 55 | 42,4 | 2,9 | 1,55 |
| 41114060 / 41114060 | 1 1/4" | 60 | 42,4 | 2,9 | 1,71 |
| 41114065 / 41114065 | 1 1/4" | 65 | 42,4 | 2,9 | 1,83 |
| 41114070 / 41114070 | 1 1/4" | 70 | 42,4 | 2,9 | 2,05 |
| — — — / 41114075 | 1 1/4" | 75 | 42,4 | 2,9 | 2,15 |
| 41114080 / 41114080 | 1 1/4" | 80 | 42,4 | 2,9 | 2,34 |
| — — — / 41114085 | 1 1/4" | 85 | 42,4 | 2,9 | 2,50 |
| 41114090 / 41114090 | 1 1/4" | 90 | 42,4 | 2,9 | 2,63 |
| 41114095 / 41114095 | 1 1/4" | 95 | 42,4 | 2,9 | 2,80 |
| 41114100 / 41114100 | 1 1/4" | 100 | 42,4 | 2,9 | 2,90 |
| 41114110 / 41114110 | 1 1/4" | 110 | 42,4 | 2,9 | 3,10 |
| 41114120 / 41114120 | 1 1/4" | 120 | 42,4 | 2,9 | 3,51 |
| 41114130 / 41114130 | 1 1/4" | 130 | 42,4 | 2,9 | 4,1 |
| 41114150 / 41114150 | 1 1/4" | 150 | 42,4 | 2,9 | 4,45 |
| 41114200 / 41114200 | 1 1/4" | 200 | 42,4 | 2,9 | 6,01 |
| 41114300 / 41114200 | 1 1/4" | 300 | 42,4 | 2,9 | 9,07 |

Króćce 1½" DN 40 / Króćce bezszwowe 1½" DN 40

| Numer artykułu | Gwint R | Długość L [cm] | Średnica D [mm] | Grubość ścianki g [mm] | Waga [kg] |
|---------------------|---------|----------------|-----------------|------------------------|-----------|
| 41112006 / 43112006 | 1½" | 6 | 48,3 | 2,9 | 0,12 |
| 41112007 / 43112007 | 1½" | 7 | 48,3 | 2,9 | 0,15 |
| 41112008 / 43112008 | 1½" | 8 | 48,3 | 2,9 | 0,20 |
| — — — / 43112009 | 1½" | 9 | 48,3 | 2,9 | 0,24 |
| 41112010 / 43112010 | 1½" | 10 | 48,3 | 2,9 | 0,27 |
| — — — / 43112011 | 1½" | 11 | 48,3 | 2,9 | 0,30 |
| 41112012 / 43112012 | 1½" | 12 | 48,3 | 2,9 | 0,41 |
| 41112013 / 43112013 | 1½" | 13 | 48,3 | 2,9 | 0,42 |
| 41112014 / 43112014 | 1½" | 14 | 48,3 | 2,9 | 0,43 |
| 41112015 / 43112015 | 1½" | 15 | 48,3 | 2,9 | 0,45 |
| 41112018 / 43112018 | 1½" | 18 | 48,3 | 2,9 | 0,57 |
| — — — / 43112019 | 1½" | 19 | 48,3 | 2,9 | 0,60 |
| 41112020 / 43112020 | 1½" | 20 | 48,3 | 2,9 | 0,63 |
| — — — / 43112022 | 1½" | 22 | 48,3 | 2,9 | 0,70 |
| — — — / 43112024 | 1½" | 24 | 48,3 | 2,9 | 0,75 |
| 41112025 / 43112025 | 1½" | 25 | 48,3 | 2,9 | 0,80 |
| 41112030 / 43112030 | 1½" | 30 | 48,3 | 2,9 | 0,96 |
| 41112035 / 43112035 | 1½" | 35 | 48,3 | 2,9 | 1,06 |
| 41112040 / 43112040 | 1½" | 40 | 48,3 | 2,9 | 1,37 |
| 41112045 / 43112045 | 1½" | 45 | 48,3 | 2,9 | 1,45 |
| 41112050 / 43112050 | 1½" | 50 | 48,3 | 2,9 | 1,63 |
| — — — / 43112055 | 1½" | 55 | 48,3 | 2,9 | 1,70 |
| 41112060 / 43112060 | 1½" | 60 | 48,3 | 2,9 | 1,96 |
| 41112065 / 43112065 | 1½" | 65 | 48,3 | 2,9 | 2,1 |
| 41112070 / 43112070 | 1½" | 70 | 48,3 | 2,9 | 2,28 |
| — — — / 43112075 | 1½" | 75 | 48,3 | 2,9 | 2,35 |
| 41112080 / 43112080 | 1½" | 80 | 48,3 | 2,9 | 2,55 |
| — — — / 43112085 | 1½" | 85 | 48,3 | 2,9 | 2,77 |
| 41112090 / 43112090 | 1½" | 90 | 48,3 | 2,9 | 2,93 |
| 41112095 / 43112095 | 1½" | 95 | 48,3 | 2,9 | 3,1 |
| 41112100 / 43112100 | 1½" | 100 | 48,3 | 2,9 | 3,21 |
| 41112110 / 43112110 | 1½" | 110 | 48,3 | 2,9 | 3,50 |
| 41112120 / 43112120 | 1½" | 120 | 48,3 | 2,9 | 3,80 |
| 41112130 / 43112130 | 1½" | 130 | 48,3 | 2,9 | 4,1 |
| 41112150 / 43112150 | 1½" | 150 | 48,3 | 2,9 | 4,64 |
| 41112200 / 43112200 | 1½" | 200 | 48,3 | 2,9 | 6,04 |
| 41112300 / 43112300 | 1½" | 300 | 48,3 | 2,9 | 8,86 |



Króćce 2" DN 50 / Króćce bezszwowe 2" DN 50



| Numer artykułu | Gwint R | Długość L [cm] | Średnica D [mm] | Grubość ścianki g [mm] | Waga [kg] |
|---------------------|---------|----------------|-----------------|------------------------|-----------|
| 41200006 / 43200006 | 2" | 6 | 60,3 | 3,2 | 0,19 |
| 41200007 / 43200007 | 2" | 7 | 60,3 | 3,2 | 0,23 |
| 41200008 / 43200008 | 2" | 8 | 60,3 | 3,2 | 0,27 |
| — — — / 43200009 | 2" | 9 | 60,3 | 3,2 | 0,30 |
| 41200010 / 43200010 | 2" | 10 | 60,3 | 3,2 | 0,34 |
| — — — / 43200011 | 2" | 11 | 60,3 | 3,2 | 0,37 |
| 41200012 / 43200012 | 2" | 12 | 60,3 | 3,2 | 0,41 |
| 41200013 / 43200013 | 2" | 13 | 60,3 | 3,2 | 0,50 |
| 41200014 / 43200014 | 2" | 14 | 60,3 | 3,2 | 0,53 |
| 41200015 / 43200015 | 2" | 15 | 60,3 | 3,2 | 0,56 |
| 41200018 / 43200018 | 2" | 18 | 60,3 | 3,2 | 0,62 |
| — — — / 43200019 | 2" | 19 | 60,3 | 3,2 | 0,70 |
| 41200020 / 43200020 | 2" | 20 | 60,3 | 3,2 | 0,77 |
| — — — / 43200022 | 2" | 22 | 60,3 | 3,2 | 0,83 |
| — — — / 43200024 | 2" | 24 | 60,3 | 3,2 | 0,87 |
| 41200025 / 43200025 | 2" | 25 | 60,3 | 3,2 | 0,93 |
| 41200030 / 43200030 | 2" | 30 | 60,3 | 3,2 | 1,22 |
| 41200035 / 43200035 | 2" | 35 | 60,3 | 3,2 | 1,35 |
| 41200040 / 43200040 | 2" | 40 | 60,3 | 3,2 | 1,65 |
| 41200045 / 43200045 | 2" | 45 | 60,3 | 3,2 | 1,73 |
| 41200050 / 43200050 | 2" | 50 | 60,3 | 3,2 | 2,24 |
| — — — / 43200055 | 2" | 55 | 60,3 | 3,2 | 2,40 |
| 41200060 / 43200060 | 2" | 60 | 60,3 | 3,2 | 2,58 |
| 41200065 / 43200065 | 2" | 65 | 60,3 | 3,2 | 2,81 |
| 41200070 / 43200070 | 2" | 70 | 60,3 | 3,2 | 3,10 |
| — — — / 43200075 | 2" | 75 | 60,3 | 3,2 | 3,40 |
| 41200080 / 43200080 | 2" | 80 | 60,3 | 3,2 | 3,62 |
| — — — / 43200085 | 2" | 85 | 60,3 | 3,2 | 3,80 |
| 41200090 / 43200090 | 2" | 90 | 60,3 | 3,2 | 3,98 |
| 41200095 / 43200095 | 2" | 95 | 60,3 | 3,2 | 4,20 |
| 41200100 / 43200100 | 2" | 100 | 60,3 | 3,2 | 4,40 |
| 41200110 / 43200110 | 2" | 110 | 60,3 | 3,2 | 4,80 |
| 41200120 / 43200120 | 2" | 120 | 60,3 | 3,2 | 5,35 |
| 41200130 / 43200130 | 2" | 130 | 60,3 | 3,2 | 5,98 |
| 41200150 / 43200150 | 2" | 150 | 60,3 | 3,2 | 6,68 |
| 41200200 / 43200200 | 2" | 200 | 60,3 | 3,2 | 8,80 |
| 41200300 / 43200300 | 2" | 300 | 60,3 | 3,2 | 13,10 |

Króćce czarne gwintowane jednostronnie / Bezszerwowe króćce czarne gwintowane jednostronnie

Króćce 1/2" DN 15 / Bezszerwowe króćce 1/2" DN 15

| Numer artykułu | Gwint R | Długość L [cm] | Średnica D [mm] | Grubość ścianki g [mm] | Waga [kg] |
|---------------------|---------|----------------|-----------------|------------------------|-----------|
| 42120010 / 44120010 | 1/2" | 10 | 21,3 | 2,3 | 0,09 |
| 42120012 / 44120012 | 1/2" | 12 | 21,3 | 2,3 | 0,10 |
| 42120014 / 44120014 | 1/2" | 14 | 21,3 | 2,3 | 0,13 |
| 42120015 / 44120015 | 1/2" | 15 | 21,3 | 2,3 | 0,17 |
| 42120020 / 44120020 | 1/2" | 20 | 21,3 | 2,3 | 0,19 |



Króćce 3/4" DN 20 / Bezszerwowe króćce 3/4" DN 20

| Numer artykułu | Gwint R | Długość L [cm] | Średnica D [mm] | Grubość ścianki g [mm] | Waga [kg] |
|---------------------|---------|----------------|-----------------|------------------------|-----------|
| 42340010 / 42340010 | 3/4" | 10 | 26,9 | 2,3 | 0,12 |
| 42340012 / 44340012 | 3/4" | 12 | 26,9 | 2,3 | 0,14 |
| 42340014 / 44340014 | 3/4" | 14 | 26,9 | 2,3 | 0,19 |
| 42340015 / 44340015 | 3/4" | 15 | 26,9 | 2,3 | 0,21 |
| 42340020 / 44340020 | 3/4" | 20 | 26,9 | 2,3 | 0,26 |



Króćce 1" DN 25 / Bezszerwowe króćce 1" DN 25

| Numer artykułu | Gwint R | Długość L [cm] | Średnica D [mm] | Grubość ścianki g [mm] | Waga [kg] |
|---------------------|---------|----------------|-----------------|------------------------|-----------|
| 42100010 / 44100010 | 1" | 10 | 33,7 | 2,9 | 0,2 |
| 42100012 / 44100012 | 1" | 12 | 33,7 | 2,9 | 0,23 |
| 42100014 / 44100014 | 1" | 14 | 33,7 | 2,9 | 0,28 |
| 42100015 / 44100015 | 1" | 15 | 33,7 | 2,9 | 0,32 |
| 42100020 / 44100020 | 1" | 20 | 33,7 | 2,9 | 0,40 |



Króćce 1 1/4" DN 32 / Bezszerwowe króćce 1 1/4" DN 32

| Numer artykułu | Gwint R | Długość L [cm] | Średnica D [mm] | Grubość ścianki g [mm] | Waga [kg] |
|---------------------|---------|----------------|-----------------|------------------------|-----------|
| 42114010 / 44114010 | 1 1/4" | 10 | 42,4 | 2,9 | 0,28 |
| 42114012 / 44114012 | 1 1/4" | 12 | 42,4 | 2,9 | 0,30 |
| 42114014 / 44114014 | 1 1/4" | 14 | 42,4 | 2,9 | 0,37 |
| 42114015 / 44114015 | 1 1/4" | 15 | 42,4 | 2,9 | 0,40 |
| 42114020 / 44114020 | 1 1/4" | 20 | 42,4 | 2,9 | 0,52 |



Króćce 1 1/2" DN 40 / Bezszerwowe króćce 1 1/2" DN 40

| Numer artykułu | Gwint R | Długość L [cm] | Średnica D [mm] | Grubość ścianki g [mm] | Waga [kg] |
|---------------------|---------|----------------|-----------------|------------------------|-----------|
| 42112010 / 44112010 | 1 1/2" | 10 | 48,3 | 2,9 | 0,29 |
| 42112012 / 44112012 | 1 1/2" | 12 | 48,3 | 2,9 | 0,35 |
| 42112014 / 44112012 | 1 1/2" | 14 | 48,3 | 2,9 | 0,41 |
| 42112015 / 44112015 | 1 1/2" | 15 | 48,3 | 2,9 | 0,49 |
| 42112020 / 44112020 | 1 1/2" | 20 | 48,3 | 2,9 | 0,62 |



Króćce 2" DN 50 / Bezzwowe króćce 2" DN 50



| Numer artykułu | Gwint R | Długość L [cm] | Średnica D [mm] | Grubość ścianki g [mm] | Waga [kg] |
|---------------------|---------|----------------|-----------------|------------------------|-----------|
| 42200010 / 44200010 | 2" | 10 | 60,3 | 3,2 | 0,41 |
| 42200012 / 44200010 | 2" | 12 | 60,3 | 3,2 | 0,48 |
| 42200014 / 44200014 | 2" | 14 | 60,3 | 3,2 | 0,57 |
| 42200015 / 44200015 | 2" | 15 | 60,3 | 3,2 | 0,62 |
| 42200020 / 44200020 | 2" | 20 | 60,3 | 3,2 | 0,82 |

Króćce 2½" DN 65



| Numer artykułu | Gwint R | Długość L [cm] | Średnica D [mm] | Grubość ścianki g [mm] | Waga [kg] |
|----------------|---------|----------------|-----------------|------------------------|-----------|
| 42212010 | 2½" | 10 | 76,1 | 3,2 | 0,55 |
| 42212012 | 2½" | 12 | 76,1 | 3,2 | 0,66 |
| 42212014 | 2½" | 14 | 76,1 | 3,2 | 0,69 |
| 42212015 | 2½" | 15 | 76,1 | 3,2 | 0,77 |
| 42212020 | 2½" | 20 | 76,1 | 3,2 | 1,05 |

Króćce 3" DN 80



| Numer artykułu | Gwint R | Długość L [cm] | Średnica D [mm] | Grubość ścianki g [mm] | Waga [kg] |
|----------------|---------|----------------|-----------------|------------------------|-----------|
| 42300010 | 3" | 10 | 88,9 | 3,2 | 0,56 |
| 42300012 | 3" | 12 | 88,9 | 3,2 | 0,75 |
| 42300014 | 3" | 14 | 88,9 | 3,2 | 0,88 |
| 42300015 | 3" | 15 | 88,9 | 3,2 | 0,93 |
| 42300020 | 3" | 20 | 88,9 | 3,2 | 1,10 |

Króćce 4" DN 100



| Numer artykułu | Gwint R | Długość L [cm] | Średnica D [mm] | Grubość ścianki g [mm] | Waga [kg] |
|----------------|---------|----------------|-----------------|------------------------|-----------|
| 42400010 | 4" | 10 | 114,3 | 3,6 | 0,89 |
| 42400012 | 4" | 12 | 114,3 | 3,6 | 1,05 |
| 42400014 | 4" | 14 | 114,3 | 3,6 | 1,12 |
| 42400015 | 4" | 15 | 114,3 | 3,6 | 1,33 |
| 42400020 | 4" | 20 | 114,3 | 3,6 | 1,78 |



KSZTAŁTKI SPAWALNICZE, KOŁNIERZE

Mufy spawalnicze

| DN | Numer katalogowy | Rozmiar | D [mm] | L [mm] | Gwint „G” | Waga [kg] |
|-----|------------------|---------|--------|--------|-----------|-----------|
| 15 | 41121015 | 1/2” | 26 | 34 | 1/2” | 0,06 |
| 20 | 41121020 | 3/4” | 32,5 | 36 | 3/4” | 0,08 |
| 25 | 41121025 | 1 | 39 | 43 | 1” | 0,13 |
| 32 | 41121032 | 1 1/4” | 48,5 | 48 | 1 1/4” | 0,19 |
| 40 | 41121040 | 1 1/2” | 54,5 | 48 | 1 1/2” | 0,21 |
| 50 | 41121050 | 2” | 67 | 55 | 2” | 0,32 |
| 65 | 41121065 | 2 1/2” | 83 | 66 | 2 1/2” | 0,52 |
| 80 | 41121080 | 3” | 98 | 62 | 3” | 0,69 |
| 100 | 41121100 | 4” | 122,5 | 82,5 | 4” | 1,14 |



Kolana hamburskie

| DN | Numer katalogowy | Średnica zewnętrzna D [mm] | Grubość ścianki T [mm] | Długość łuku F [mm] | Waga łuku [kg] |
|-----|------------------|----------------------------|------------------------|---------------------|----------------|
| 15 | 41111015 | 21,3 | 2,0 | 29 | 0,05 |
| 20 | 41111020 | 26,9 | 2,3 | 29 | 0,06 |
| 25 | 41111025 | 33,7 | 2,6 | 38 | 0,10 |
| 32 | 41111032 | 42,4 | 2,6 | 48 | 0,18 |
| 40 | 41111040 | 48,3 | 2,6 | 57 | 0,26 |
| 50 | 41111050 | 57,0 | 2,9 | 72 | 0,49 |
| 50 | 41111051 | 60,3 | 2,9 | 76 | 0,50 |
| 65 | 41111065 | 76,1 | 2,9 | 95 | 0,81 |
| 80 | 41111080 | 88,9 | 3,2 | 114 | 1,21 |
| 100 | 41111100 | 108,0 | 3,6 | 142,5 | 2,09 |
| 125 | 41111125 | 133,0 | 4,0 | 190 | 3,50 |
| 150 | 41111150 | 159,0 | 4,5 | 229 | 5,65 |



Trójnik stalowy

| DN | Numer katalogowy | Średnica zewnętrzna D [mm] | Grubość ścianki T [mm] | Wysokość F [mm] | Wysokość E [mm] | Waga [kg] |
|-----|------------------|----------------------------|------------------------|-----------------|-----------------|-----------|
| 15 | 41131015 | 21,3 | 2,0 | 25 | 25 | 0,09 |
| 20 | 41131020 | 26,9 | 2,3 | 29 | 29 | 0,05 |
| 25 | 41131025 | 33,7 | 2,6 | 38 | 38 | 0,26 |
| 32 | 41131032 | 42,4 | 2,6 | 48 | 45 | 0,42 |
| 40 | 41131040 | 48,3 | 2,6 | 57 | 57 | 0,59 |
| 50 | 41131050 | 60,3 | 2,9 | 64 | 64 | 0,83 |
| 65 | 41131065 | 76,1 | 2,9 | 76 | 70 | 1,20 |
| 80 | 41131080 | 88,9 | 3,2 | 88 | 83 | 1,85 |
| 100 | 41131100 | 108,0 | 3,6 | 100 | 100 | 2,90 |



Trójnik redukcyjny



| DN | Numer katalogowy | Średnica zewnętrzna D [mm] | Grubość ścianki T [mm] | Wysokość F [mm] | Wysokość E [mm] | Waga [kg] |
|----|------------------|----------------------------|------------------------|-----------------|-----------------|-----------|
| 15 | 41132015 | 20 x15 | 2,0 | 25 | 25 | 0,09 |
| 20 | 41132515 | 25 x15 | 2,3 | 29 | 29 | 0,05 |
| 25 | 41133225 | 32 x 25 | 2,6 | 38 | 38 | 0,26 |
| 32 | 41134015 | 40 x15 | 2,6 | 48 | 45 | 0,42 |
| 40 | 41134025 | 40 x25 | 2,6 | 57 | 57 | 0,59 |
| 50 | 41135025 | 50 x 25 | 2,9 | 64 | 64 | 0,83 |
| 65 | 41136525 | 65 x 25 | 2,9 | 76 | 70 | 1,20 |

Zwężki stalowe – redukcje



| DN | Numer katalogowy | Średnica zewnętrzna D [mm] | Średnica zewnętrzna D1 [mm] | Długość L [mm] | Grubość ścianki T [mm] | Waga [kg] |
|----------|------------------|----------------------------|-----------------------------|----------------|------------------------|-----------|
| 20 x 15 | 41172015 | 26,9 | 21,3 | 38 | 2,3 | 0,05 |
| 25 x 15 | 41172515 | 33,7 | 21,3 | 50 | 2,3 | 0,09 |
| 25 x 20 | 41172520 | 33,7 | 26,9 | 50 | 2,6 | 0,09 |
| 32 x 15 | 41173215 | 42,4 | 21,3 | 50 | 2,6 | 0,11 |
| 32 x 20 | 41173220 | 42,4 | 26,9 | 50 | 2,6 | 0,13 |
| 32 x 25 | 41173225 | 42,4 | 33,7 | 50 | 2,6 | 0,14 |
| 40 x 15 | 41174015 | 48,3 | 21,3 | 64 | 2,6 | 0,17 |
| 40 x 20 | 41174020 | 48,3 | 26,9 | 64 | 2,6 | 0,19 |
| 40 x 25 | 41174025 | 48,3 | 33,7 | 64 | 2,6 | 0,20 |
| 40 x 32 | 41174032 | 48,3 | 42,4 | 64 | 2,6 | 0,20 |
| 50 x 20 | 41175020 | 60,3 | 26,9 | 76 | 2,9 | 0,28 |
| 50 x 25 | 41175025 | 60,3 | 33,7 | 76 | 2,9 | 0,31 |
| 50 x 32 | 41175032 | 60,3 | 42,4 | 76 | 2,9 | 0,32 |
| 50 x 40 | 41175040 | 60,3 | 48,3 | 76 | 2,9 | 0,33 |
| 65 x 25 | 41176525 | 76,1 | 33,7 | 90 | 2,9 | 0,42 |
| 65 x 32 | 41176532 | 76,1 | 42,4 | 90 | 2,9 | 0,47 |
| 65 x 40 | 41176540 | 76,1 | 48,3 | 90 | 2,9 | 0,48 |
| 65 x 50 | 41176550 | 76,1 | 60,3 | 90 | 2,9 | 0,49 |
| 80 x 25 | 41178025 | 88,9 | 33,7 | 90 | 2,9 | 0,55 |
| 80 x 32 | 41178032 | 88,9 | 42,4 | 90 | 3,2 | 0,57 |
| 80 x 40 | 41178040 | 88,9 | 48,3 | 90 | 3,2 | 0,61 |
| 80 x 50 | 41178050 | 88,9 | 60,3 | 90 | 3,2 | 0,62 |
| 80 x 65 | 41178065 | 88,9 | 76,1 | 90 | 3,2 | 0,63 |
| 100 x 50 | 41179951 | 108 | 60,3 | 100 | 3,6 | 0,85 |
| 100 x 65 | 41179966 | 108 | 76,1 | 100 | 3,6 | 0,85 |
| 100 x 80 | 41179981 | 108 | 88,9 | 100 | 3,6 | 0,85 |
| 100 x 50 | 41179950 | 114,3 | 60,3 | 100 | 3,6 | 0,85 |
| 100 x 65 | 41179965 | 114,3 | 76,1 | 100 | 3,6 | 0,85 |
| 100 x 80 | 41179980 | 114,3 | 88,9 | 100 | 3,6 | 0,85 |

Dennice

| DN | Numer katalogowy | Średnica zewnętrzna [mm] | Grubość ścianki [mm] | Waga [kg] |
|-----|------------------|--------------------------|----------------------|-----------|
| 20 | 41171120 | 26,9 | 2,3 | 0,08 |
| 25 | 41171125 | 33,7 | 2,6 | 0,09 |
| 32 | 41171132 | 42,4 | 2,6 | 0,1 |
| 40 | 41171140 | 48,3 | 2,6 | 0,12 |
| 50 | 41171150 | 60,3 | 2,9 | 0,17 |
| 65 | 41171165 | 76,1 | 2,9 | 0,23 |
| 80 | 41171180 | 88,9 | 3,2 | 0,38 |
| 100 | 41171100 | 108,0 | 3,6 | 0,7 |



Kołnierz z gwintem PN 16 / Kołnierz z gwintem PN 16 ocynkowany

| DN | Numer katalogowy | Gwint wewnętrzny | Średnica podziałowa otworów | Liczba otworów | Średnica otworu na śruby |
|-----|---------------------|------------------|-----------------------------|----------------|--------------------------|
| 15 | 41191015 / 41191115 | 1/2" | 65 | 4 | 14 |
| 20 | 41191020 / 41191120 | 3/4" | 75 | 4 | 14 |
| 25 | 41191025 / 41191125 | 1" | 85 | 4 | 14 |
| 32 | 41191032 / 41191132 | 1 1/4" | 100 | 4 | 18 |
| 40 | 41191040 / 41191140 | 1 1/2" | 110 | 4 | 18 |
| 50 | 41191050 / 41191150 | 2" | 125 | 4 | 18 |
| 65 | 41191065 / 41191165 | 2 1/2" | 145 | 8 | 18 |
| 80 | 41191080 / 41191186 | 3" | 160 | 8 | 18 |
| 100 | 41191100 / 41191111 | 4" | 180 | 8 | 18 |



Kołnierz płaski PN 16

| DN | Numer katalogowy | Średnica otworu [mm] | Średnica podziałowa otworów | Liczba otworów | Średnica otworu na śruby |
|-----|------------------|----------------------|-----------------------------|----------------|--------------------------|
| 15 | 41151015 | 21,3 | 65 | 4 | 14 |
| 20 | 41151020 | 26,9 | 75 | 4 | 14 |
| 25 | 41151025 | 33,7 | 85 | 4 | 14 |
| 32 | 41151032 | 42,4 | 100 | 4 | 18 |
| 40 | 41151040 | 48,3 | 110 | 4 | 18 |
| 50 | 41151051 | 60,3 | 125 | 4 | 18 |
| 65 | 41151065 | 76,1 | 145 | 4 | 18 |
| 80 | 41151080 | 88,9 | 160 | 8 | 18 |
| 100 | 41151100 | 108,0 | 180 | 8 | 18 |
| 125 | 41151125 | 139,7 | 210 | 8 | 18 |
| 150 | 41151150 | 168,3 | 240 | 8 | 22 |





Kołnierz płaski z szyjką PN 16

| DN | Numer katalogowy | Średnica otworu [mm] | Średnica podziałowa otworów | Liczba otworów | Średnica otworu na śruby |
|-----|------------------|----------------------|-----------------------------|----------------|--------------------------|
| 15 | 41161015 | 21,3 | 65 | 4 | 14 |
| 20 | 41161020 | 26,9 | 75 | 4 | 14 |
| 25 | 41161025 | 33,7 | 85 | 4 | 14 |
| 32 | 41161032 | 42,4 | 100 | 4 | 18 |
| 40 | 41161040 | 48,3 | 110 | 4 | 18 |
| 50 | 41161051 | 60,3 | 125 | 4 | 18 |
| 65 | 41161065 | 76,1 | 145 | 4 | 18 |
| 80 | 41161080 | 88,9 | 160 | 8 | 18 |
| 100 | 41161100 | 108,0 | 180 | 8 | 18 |
| 125 | 41161125 | 139,7 | 210 | 8 | 18 |
| 150 | 41161150 | 168,3 | 240 | 8 | 22 |



Kołnierz zaślepiający PN 16

| DN | Numer katalogowy | Średnica otworu [mm] | Średnica podziałowa otworów | Liczba otworów | Średnica otworu na śruby |
|----|------------------|----------------------|-----------------------------|----------------|--------------------------|
| 15 | 41181015 | 21,3 | 65 | 4 | 14 |
| 20 | 41181020 | 26,9 | 75 | 4 | 14 |
| 25 | 41181025 | 33,7 | 85 | 4 | 14 |
| 32 | 41181032 | 42,4 | 100 | 4 | 18 |
| 40 | 41181040 | 48,3 | 110 | 4 | 18 |
| 50 | 41181050 | 60,3 | 125 | 4 | 18 |



Kołnierz luźny OCYŃK PN 16

| DN | Numer katalogowy | Rura PE [mm] | Średnica otworów na śruby | Liczba otworów | Waga (kg) |
|-----|------------------|--------------|---------------------------|----------------|-----------|
| 50 | 41192050 | 63 | 18 | 4 | 1,9 |
| 65 | 41192065 | 75 | 18 | 4 | 2,3 |
| 80 | 41192080 | 90 | 18 | 8 | 2,9 |
| 100 | 41192100 | 110 | 18 | 8 | 3,2 |
| 125 | 41192125 | 125 | 18 | 8 | 4,6 |
| 150 | 41192150 | 180 | 22 | 8 | 5,2 |



ŁĄCZNIKI ŻELIWNE

ŁĄCZNIKI OCYNKOWANE

Kolanko nakrętne 90° A1

| Rozmiar | Numer katalogowy | Wymiary kształtki | | Waga szt. [g] | Ilość w kartonie [szt.] |
|-------------|------------------|-------------------|----|---------------|-------------------------|
| 1/2" | 41006003 | 28 | 28 | 97 | 200 |
| 3/4" | 41006004 | 33 | 33 | 157 | 120 |
| 1" | 41006005 | 38 | 38 | 230 | 60 |
| 1 1/4" | 41006006 | 45 | 45 | 383 | 40 |
| 1 1/2" | 41006007 | 50 | 50 | 490 | 30 |
| 2" | 41006008 | 58 | 58 | 780 | 16 |
| 2 1/2" | 41006009 | 69 | 69 | 1330 | 12 |
| 3" | 41006010 | 78 | 78 | 1794 | 8 |
| 4" | 41006011 | 96 | 96 | 3436 | 3 |
| 3/4" x 1/2" | 41006017 | 30 | 31 | 135 | 160 |
| 1" x 1/2" | 41006019 | 32 | 34 | 185 | 100 |
| 1" x 3/4" | 41006020 | 35 | 36 | 205 | 100 |



Kolanko 90° nakrętno-wkrętne A4

| Rozmiar | Numer katalogowy | Wymiary kształtki | | Waga szt. [g] | Ilość w kartonie [szt.] |
|---------|------------------|-------------------|-----|---------------|-------------------------|
| 3/8" | 41007002 | 25 | 32 | 62 | 240 |
| 1/2" | 41007003 | 28 | 37 | 98 | 180 |
| 3/4" | 41007004 | 33 | 43 | 150 | 100 |
| 1" | 41007005 | 38 | 52 | 238 | 80 |
| 1 1/4" | 41007006 | 45 | 60 | 385 | 50 |
| 1 1/2" | 41007007 | 50 | 65 | 480 | 30 |
| 2" | 41007008 | 58 | 74 | 814 | 16 |
| 2 1/2" | 41007009 | 69 | 88 | 1296 | 10 |
| 3" | 41007010 | 78 | 98 | 1772 | 8 |
| 4" | 41007011 | 96 | 118 | 3400 | 4 |



Trójnik nakrętny B1



| Rozmiar | Numer katalogowy | Wymiary kształtki | | Waga szt. [g] | Ilość w kartonie [szt.] |
|--------------------------|------------------|-------------------|----|---------------|-------------------------|
| 1/2" | 41025003 | 28 | 28 | 123 | 120 |
| 3/4" | 41025004 | 33 | 33 | 200 | 80 |
| 1" | 41025005 | 38 | 38 | 305 | 40 |
| 1 1/4" | 41025006 | 45 | 45 | 464 | 28 |
| 1 1/2" | 41025007 | 50 | 50 | 649 | 24 |
| 2" | 41025008 | 58 | 58 | 1024 | 16 |
| 2 1/2" | 41025009 | 69 | 69 | 1488 | 8 |
| 3" | 41025010 | 78 | 78 | 2150 | 6 |
| 4" | 41025011 | 96 | 96 | 4150 | 2 |
| 3/4" x 1/2" x 3/4" | 41025024 | 30 | 30 | 170 | 80 |
| 1" x 1/2" x 1" | 41025030 | 32 | 32 | 222 | 60 |
| 1" x 3/4" x 1" | 41025033 | 35 | 35 | 261 | 48 |
| 1 1/4" x 1/2" x 1 1/4" | 41025040 | 34 | 34 | 309 | 40 |
| 1 1/4" x 3/4" x 1 1/4" | 41025043 | 36 | 36 | 327 | 40 |
| 1 1/4" x 1" x 1 1/4" | 41025045 | 40 | 40 | 424 | 40 |
| 1 1/2" x 1/2" x 1 1/2" | 41025051 | 36 | 36 | 420 | 36 |
| 1 1/2" x 3/4" x 1 1/2" | 41025052 | 38 | 38 | 455 | 30 |
| 1 1/2" x 1" x 1 1/2" | 41025056 | 42 | 42 | 515 | 30 |
| 1 1/2" x 1 1/4" x 1 1/2" | 41025058 | 46 | 46 | 578 | 24 |
| 2" x 1/2" x 2" | 41025062 | 38 | 38 | 621 | 20 |
| 2" x 3/4" x 2" | 41025063 | 40 | 40 | 630 | 20 |
| 2" x 1" x 2" | 41025064 | 44 | 44 | 755 | 20 |
| 2" x 1 1/4" x 2" | 41025065 | 48 | 48 | 750 | 16 |
| 2" x 1 1/2" x 2" | 41025067 | 52 | 52 | 899 | 16 |
| 2 1/2" x 2" x 2 1/2" | 41025076 | 61 | 61 | 1482 | 8 |
| 3" x 2" x 3" | 41025080 | 64 | 64 | 1870 | 6 |

Czwórnik nakrętny (krzyż) C1



| Rozmiar | Numer katalogowy łączniki ocynkowane | Wymiary kształtki | | Waga szt. [g] | Ilość w kartonie [szt.] |
|---------|--------------------------------------|-------------------|---|---------------|-------------------------|
| 1/2" | 41034003 | 28 | — | 154 | 80 |
| 3/4" | 41034004 | 33 | — | 242 | 60 |
| 1" | 41034005 | 38 | — | 390 | 40 |



Złączka nakrętno-redukcyjna M2

| Rozmiar | Numer katalogowy | Wymiary kształtki | Waga szt. [g] | Ilość w kartonie [szt.] |
|-----------------|------------------|-------------------|---------------|-------------------------|
| 3/4" x 1/2" | 41003006 | 39 | 98 | 180 |
| 1" x 1/2" | 41003009 | 45 | 133 | 120 |
| 1" x 3/4" | 41003010 | 45 | 134 | 100 |
| 1 1/4" x 1/2" | 41003012 | 50 | 190 | 80 |
| 1 1/4" x 3/4" | 41003013 | 50 | 196 | 80 |
| 1 1/4" x 1" | 41003014 | 50 | 245 | 60 |
| 1 1/2" x 3/4" | 41003016 | 55 | 250 | 60 |
| 1 1/2" x 1" | 41003017 | 55 | 287 | 50 |
| 1 1/2" x 1 1/4" | 41003018 | 55 | 312 | 50 |
| 2" x 3/4" | 41003020 | 65 | 390 | 36 |
| 2" x 1" | 41003021 | 65 | 460 | 36 |
| 2" x 1 1/4" | 41003022 | 65 | 460 | 30 |
| 2" x 1 1/2" | 41003023 | 65 | 460 | 30 |
| 3" x 2" | 41003031 | 80 | 580 | 12 |



Złączka nakrętno-wkrętna (redukcja) N4

| Rozmiar | Numer katalogowy | Wymiary kształtki | Waga szt. [g] | Ilość w kartonie [szt.] |
|-----------------|------------------|-------------------|---------------|-------------------------|
| 1/2" x 3/8" | 41045004 | 24 | 30 | 600 |
| 3/4" x 1/2" | 41045007 | 26 | 57 | 320 |
| 1" x 1/2" | 41045009 | 29 | 108 | 180 |
| 1" x 3/4" | 41045010 | 29 | 81 | 180 |
| 1 1/4" x 1/2" | 41045012 | 31 | 178 | 120 |
| 1 1/4" x 3/4" | 41045013 | 31 | 169 | 120 |
| 1 1/4" x 1" | 41045014 | 31 | 150 | 120 |
| 1 1/2" x 1/2" | 41045015 | 31 | 237 | 60 |
| 1 1/2" x 3/4" | 41045016 | 31 | 246 | 60 |
| 1 1/2" x 1" | 41045017 | 31 | 214 | 80 |
| 1 1/2" x 1 1/4" | 41045018 | 31 | 159 | 80 |
| 2" x 1/2" | 41045019 | 35 | 420 | 50 |
| 2" x 3/4" | 41045020 | 35 | 417 | 50 |
| 2" x 1" | 41045021 | 35 | 400 | 50 |
| 2" x 1 1/4" | 41045022 | 35 | 331 | 50 |
| 2" x 1 1/2" | 41045023 | 35 | 280 | 50 |
| 2 1/2" x 1" | 41045024 | 40 | 528 | 30 |
| 2 1/2" x 1 1/4" | 41045025 | 40 | 562 | 30 |
| 2 1/2" x 1 1/2" | 41045026 | 40 | 630 | 30 |
| 2 1/2" x 2" | 41045027 | 40 | 487 | 30 |
| 3" x 1" | 41045028 | 44 | 806 | 20 |
| 3" x 1 1/4" | 41045029 | 44 | 789 | 20 |
| 3" x 1 1/2" | 41045030 | 44 | 798 | 20 |
| 3" x 2" | 41045031 | 44 | 901 | 20 |
| 3" x 2 1/2" | 41045032 | 44 | 628 | 20 |
| 4" x 2" | 41045036 | 51 | 1328 | 10 |
| 4" x 3" | 41045038 | 51 | 1330 | 10 |





Złączka wkrętno-redukcyjna N8

| Rozmiar | Numer katalogowy | Wymiary kształtki | Waga szt. [g] | Ilość w kartonie [szt.] |
|-----------------|------------------|-------------------|---------------|-------------------------|
| 3/4" x 1/2" | 41040006 | 47 | 109 | 160 |
| 1" x 1/2" | 41040008 | 53 | 146 | 120 |
| 1" x 3/4" | 41040009 | 53 | 162 | 120 |
| 1 1/4" x 1/2" | 41040010 | 57 | 220 | 80 |
| 1 1/4" x 3/4" | 41040011 | 57 | 223 | 80 |
| 1 1/4" x 1" | 41040012 | 57 | 224 | 80 |
| 1 1/2" x 3/4" | 41040014 | 59 | 240 | 60 |
| 1 1/2" x 1" | 41040015 | 59 | 341 | 50 |
| 1 1/2" x 1 1/4" | 41040016 | 59 | 310 | 50 |
| 2" x 1" | 41040019 | 68 | 496 | 40 |
| 2" x 1 1/4" | 41040020 | 68 | 477 | 40 |
| 2" x 1 1/2" | 41040021 | 68 | 461 | 36 |



Złączka nakrętno-wkrętna redukcyjna M4

| Rozmiar | Numer katalogowy | Wymiary kształtki | Waga szt. [g] | Ilość w kartonie [szt.] |
|-------------|------------------|-------------------|---------------|-------------------------|
| 3/4" x 1/2" | 41246006 | 48 | 96 | 200 |
| 1" x 1/2" | 41246007 | 55 | 147 | 120 |
| 1" x 3/4" | 41246008 | 55 | 147 | 120 |
| 1 1/4" x 1" | 41246010 | 60 | 216 | 70 |
| 1 1/2" x 1" | 41246011 | 63 | 283 | 70 |



Złączka równoprzelotowa nakrętna (mufa) M2

| Rozmiar | Numer katalogowy | Wymiary kształtki | Waga szt. [g] | Ilość w kartonie [szt.] |
|---------|------------------|-------------------|---------------|-------------------------|
| 1/2" | 41002003 | 36 | 77 | 240 |
| 3/4" | 41002004 | 39 | 111 | 160 |
| 1" | 41002005 | 45 | 166 | 100 |
| 1 1/4" | 41002006 | 50 | 249 | 64 |
| 1 1/2" | 41002007 | 55 | 330 | 36 |
| 2" | 41002008 | 65 | 546 | 24 |
| 2 1/2" | 41002009 | 74 | 820 | 16 |
| 3" | 41002010 | 80 | 1138 | 12 |
| 4" | 41002011 | 94 | 2205 | 6 |

Złączka równoprzelotowa wkrętna (nypl) N8

| Rozmiar | Numer katalogowy | Wymiary kształtki | | Waga szt. [g] | Ilość w kartonie [szt.] |
|---------|------------------|-------------------|---|---------------|-------------------------|
| 1/2" | 41038003 | 44 | – | 77 | 280 |
| 3/4" | 41038004 | 47 | – | 102 | 180 |
| 1" | 41038005 | 53 | – | 150 | 120 |
| 1 1/4" | 41038006 | 57 | – | 200 | 80 |
| 1 1/2" | 41038007 | 59 | – | 283 | 50 |
| 2" | 41038008 | 68 | – | 438 | 36 |
| 2 1/2" | 41038009 | 75 | – | 681 | 20 |
| 3" | 41038010 | 83 | – | 893 | 12 |
| 4" | 41038011 | 95 | – | 1646 | 6 |



Korek z obrzeżem T9

| Rozmiar | Numer katalogowy | Wymiary kształtki | | Waga szt. [g] | Ilość w kartonie [szt.] |
|---------|------------------|-------------------|---|---------------|-------------------------|
| 3/8" | 41047002 | 24 | – | 28 | 600 |
| 1/2" | 41047003 | 26 | – | 41 | 360 |
| 3/4" | 41047004 | 32 | – | 71 | 200 |
| 1" | 41047005 | 36 | – | 109 | 120 |
| 1 1/4" | 41047006 | 39 | – | 156 | 80 |
| 1 1/2" | 41047007 | 41 | – | 192 | 70 |
| 2" | 41047008 | 48 | – | 342 | 40 |
| 2 1/2" | 41047009 | 54 | – | 541 | 32 |
| 3" | 41047010 | 60 | – | 750 | 20 |



Zaślepka sześciokątna T1

| Rozmiar | Numer katalogowy | Wymiary kształtki | | Waga szt. [g] | Ilość w kartonie [szt.] |
|---------|------------------|-------------------|---|---------------|-------------------------|
| 3/8" | 41043002 | 17 | – | 28 | 720 |
| 1/2" | 41043003 | 19 | – | 41 | 400 |
| 3/4" | 41043004 | 22 | – | 71 | 200 |
| 1" | 41043005 | 24 | – | 109 | 160 |
| 1 1/4" | 41043006 | 27 | – | 156 | 120 |
| 1 1/2" | 41043007 | 27 | – | 192 | 80 |
| 2" | 41043008 | 32 | – | 342 | 60 |



Dwuzłączka prosta nakrętno płaska U1

| Rozmiar | Numer katalogowy | Wymiary kształtki | | Waga szt. [g] | Ilość w kartonie [szt.] |
|---------|------------------|-------------------|---|---------------|-------------------------|
| 1/2" | 41048003 | 48 | – | 226 | 100 |
| 3/4" | 41048004 | 52 | – | 270 | 60 |
| 1" | 41048005 | 58 | – | 340 | 40 |
| 1 1/4" | 41048006 | 65 | – | 550 | 30 |
| 1 1/2" | 41048007 | 70 | – | 780 | 20 |
| 2" | 41048008 | 78 | – | 1150 | 12 |
| 2 1/2" | 41048009 | 85 | – | 1760 | 8 |
| 3" | 41048010 | 95 | – | 2400 | 8 |
| 4" | 41048011 | 106 | – | 3120 | 6 |





Dwuzłączka prosta nakrętno-wkrętna płaska U2

| Rozmiar | Numer katalogowy | Wymiary kształtki | | Waga szt. [g] | Ilość w kartonie [szt.] |
|---------|------------------|-------------------|---|---------------|-------------------------|
| 1/2" | 41059003 | 66 | – | 250 | 80 |
| 3/4" | 41059004 | 72 | – | 320 | 60 |
| 1" | 41059005 | 80 | – | 430 | 40 |
| 1 1/4" | 41059006 | 90 | – | 660 | 30 |
| 1 1/2" | 41059007 | 95 | – | 880 | 20 |
| 2" | 41059008 | 106 | – | 1380 | 12 |
| 2 1/2" | 41059009 | 118 | – | 2050 | 8 |
| 3" | 41059010 | 130 | – | 2600 | 8 |



Dwuzłączka prosta nakrętna stożkowa U11

| Rozmiar | Numer katalogowy | Wymiary kształtki | | Waga szt. [g] | Ilość w kartonie [szt.] |
|---------|------------------|-------------------|---|---------------|-------------------------|
| 1/2" | 41054003 | 48 | – | 237 | 80 |
| 3/4" | 41054004 | 52 | – | 282 | 60 |
| 1" | 41054005 | 58 | – | 380 | 40 |
| 1 1/4" | 41054006 | 65 | – | 598 | 30 |



Dwuzłączka prosta nakrętno-wkrętna stożkowa U12

| Rozmiar | Numer katalogowy | Wymiary kształtki | | Waga szt. [g] | Ilość w kartonie [szt.] |
|---------|------------------|-------------------|---|---------------|-------------------------|
| 3/4" | 41060004 | 72 | – | 320 | 60 |
| 1" | 41060005 | 80 | – | 428 | 40 |



Złączka nakrętno-wkrętna równoprzelotowa (przedłużka) M4

| Rozmiar | Numer katalogowy | Wymiary kształtki | | Waga szt. [g] | Ilość w kartonie [szt.] |
|---------|------------------|-------------------|---|---------------|-------------------------|
| 1/2" | 41529003 | 43 | – | 63 | 280 |
| 3/4" | 41529004 | 48 | – | 109 | 160 |
| 1" | 41529005 | 55 | – | 155 | 100 |



Pótsrubunek do pomp - czarny 2x

| Rozmiar | Numer katalogowy | Waga szt. [g] | Ilość w kartonie [szt.] |
|-------------|------------------|---------------|-------------------------|
| 1 1/2" x 1" | 41956305 | 698 | 150 |

ŁĄCZNIKI CZARNE

Kolanko 90° nakrętne A1

| Rozmiar | Numer katalogowy | Wymiary kształtki | | Waga szt. [g] | Ilość w kartonie [szt.] |
|-----------|------------------|-------------------|----|---------------|-------------------------|
| 1/2" | 41006103 | 28 | 28 | 95 | 200 |
| 3/4" | 41006104 | 33 | 33 | 146 | 120 |
| 1" | 41006105 | 38 | 38 | 225 | 60 |
| 1 1/4" | 41006106 | 45 | 45 | 364 | 40 |
| 1 1/2" | 41006107 | 50 | 50 | 480 | 30 |
| 2" | 41006108 | 58 | 58 | 750 | 16 |
| 1" x 1/2" | 41006119 | 32 | 34 | 177 | 100 |
| 1" x 3/4" | 41006120 | 35 | 36 | 200 | 100 |



Kolanko 90° nakrętno-wkrętne A4

| Rozmiar | Numer katalogowy | Wymiary kształtki | | Waga szt. [g] | Ilość w kartonie [szt.] |
|---------|------------------|-------------------|----|---------------|-------------------------|
| 1/2" | 41007103 | 28 | 37 | 88 | 180 |
| 3/4" | 41007104 | 33 | 43 | 146 | 100 |
| 1" | 41007105 | 38 | 52 | 237 | 80 |
| 1 1/4" | 41007106 | 45 | 60 | 367 | 50 |
| 1 1/2" | 41007107 | 50 | 65 | 467 | 30 |
| 2" | 41007108 | 58 | 74 | 790 | 16 |



Trójnik nakrętny B1

| Rozmiar | Numer katalogowy | Wymiary kształtki | | Waga szt. [g] | Ilość w kartonie [szt.] |
|--------------------------|------------------|-------------------|----|---------------|-------------------------|
| 1/2" | 41025103 | 28 | 28 | 120 | 120 |
| 3/4" | 41025104 | 33 | 33 | 190 | 80 |
| 1" | 41025105 | 38 | 38 | 292 | 40 |
| 1 1/4" | 41025106 | 45 | 45 | 458 | 28 |
| 1 1/2" | 41025107 | 50 | 50 | 634 | 24 |
| 2" | 41025108 | 58 | 58 | 990 | 16 |
| 3/4" x 1/2" x 3/4" | 41025124 | 30 | 30 | 166 | 80 |
| 1" x 1/2" x 1" | 41025130 | 32 | 32 | 216 | 60 |
| 1" x 3/4" x 1" | 41025133 | 35 | 35 | 254 | 48 |
| 1 1/4" x 1/2" x 1 1/4" | 41025140 | 34 | 34 | 305 | 40 |
| 1 1/4" x 3/4" x 1 1/4" | 41025143 | 36 | 36 | 319 | 40 |
| 1 1/4" x 1" x 1 1/4" | 41025145 | 40 | 40 | 413 | 40 |
| 1 1/2" x 1/2" x 1 1/2" | 41025151 | 36 | 36 | 410 | 36 |
| 1 1/2" x 3/4" x 1 1/2" | 41025152 | 38 | 38 | 444 | 30 |
| 1 1/2" x 1" x 1 1/2" | 41025156 | 42 | 42 | 502 | 30 |
| 1 1/2" x 1 1/4" x 1 1/2" | 41025158 | 46 | 46 | 564 | 24 |
| 2" x 1/2" x 2" | 41025162 | 38 | 38 | 605 | 20 |
| 2" x 3/4" x 2" | 41025163 | 40 | 40 | 614 | 20 |
| 2" x 1" x 2" | 41025164 | 44 | 44 | 736 | 20 |
| 2" x 1 1/4" x 2" | 41025165 | 48 | 48 | 731 | 16 |



Złączka nakrętno-redukcyjna M2



| Rozmiar | Numer katalogowy | Wymiary kształtki | | Waga szt. [g] | Ilość w kartonie [szt.] |
|---------------|------------------|-------------------|---|---------------|-------------------------|
| 3/4" x 1/2" | 41003106 | 39 | – | 92 | 180 |
| 1" x 1/2" | 41003109 | 45 | – | 127 | 120 |
| 1" x 3/4" | 41003110 | 45 | – | 132 | 100 |
| 1 1/4" x 1/2" | 41003112 | 50 | – | 180 | 80 |
| 1 1/4" x 3/4" | 41003113 | 50 | – | 190 | 80 |
| 1 1/4" x 1" | 41003114 | 50 | – | 239 | 60 |
| 1 1/2" x 1" | 41003117 | 55 | – | 280 | 50 |

Złączka nakrętno-wkrętna (redukcja) N4



| Rozmiar | Numer katalogowy | Wymiary kształtki | | Waga szt. [g] | Ilość w kartonie [szt.] |
|-----------------|------------------|-------------------|---|---------------|-------------------------|
| 3/4" x 1/2" | 41045107 | 26 | – | 55 | 320 |
| 1" x 1/2" | 41045109 | 29 | – | 105 | 180 |
| 1" x 3/4" | 41045110 | 29 | – | 80 | 180 |
| 1 1/4" x 1/2" | 41045112 | 31 | – | 177 | 120 |
| 1 1/4" x 3/4" | 41045113 | 31 | – | 165 | 120 |
| 1 1/4" x 1" | 41045114 | 31 | – | 146 | 120 |
| 1 1/2" x 1/2" | 41045115 | 31 | – | 231 | 60 |
| 1 1/2" x 3/4" | 41045116 | 31 | – | 225 | 60 |
| 1 1/2" x 1" | 41045117 | 31 | – | 200 | 80 |
| 1 1/2" x 1 1/4" | 41045118 | 31 | – | 155 | 80 |
| 2" x 1/2" | 41045119 | 35 | – | 410 | 50 |
| 2" x 3/4" | 41045120 | 35 | – | 386 | 50 |
| 2" x 1" | 41045121 | 35 | – | 386 | 50 |
| 2" x 1 1/4" | 41045122 | 35 | – | 322 | 50 |
| 2" x 1 1/2" | 41045123 | 35 | – | 273 | 50 |

Złączka wkrętno-redukcyjna N8



| Rozmiar | Numer katalogowy | Wymiary kształtki | | Waga szt. [g] | Ilość w kartonie [szt.] |
|-------------|------------------|-------------------|---|---------------|-------------------------|
| 3/4" x 1/2" | 41040106 | 47 | – | 106 | 160 |
| 1" x 1/2" | 41040108 | 53 | – | 141 | 120 |
| 1" x 3/4" | 41040109 | 53 | – | 152 | 120 |
| 1 1/4" x 1" | 41040112 | 57 | – | 220 | 80 |

Złączka równoprzelotowa nakrętna (mufa) M2



| Rozmiar | Numer katalogowy | Wymiary kształtki | | Waga szt. [g] | Ilość w kartonie [szt.] |
|---------|------------------|-------------------|---|---------------|-------------------------|
| 1/2" | 41002103 | 36 | – | 72 | 240 |
| 3/4" | 41002104 | 39 | – | 110 | 160 |
| 1" | 41002105 | 45 | – | 160 | 100 |
| 1 1/4" | 41002106 | 50 | – | 252 | 64 |
| 1 1/2" | 41002107 | 55 | – | 320 | 36 |
| 2" | 41002108 | 65 | – | 523 | 24 |
| 2 1/2" | 41002109 | 74 | – | 810 | 16 |

Złączka równoprzelotowa wkrętna (nypel) M8

| Rozmiar | Numer katalogowy | Wymiary kształtki | Waga szt. [g] | Ilości w kartonie [szt.] |
|---------|------------------|-------------------|---------------|--------------------------|
| 1/2" | 41038103 | 44 - | 75 | 280 |
| 3/4" | 41038104 | 47 - | 99 | 180 |
| 1" | 41038105 | 53 - | 147 | 120 |
| 1 1/4" | 41038106 | 57 - | 192 | 80 |
| 1 1/2" | 41038107 | 59 - | 277 | 50 |
| 2" | 41038108 | 68 - | 415 | 36 |
| 2 1/2" | 41038109 | 75 - | 673 | 20 |



Korek z obrzeżem T9

| Rozmiar | Numer katalogowy | Wymiary kształtki | Waga szt. [g] | Ilość w kartonie [szt.] |
|---------|------------------|-------------------|---------------|-------------------------|
| 1/2" | 41047103 | 26 - | 40 | 360 |
| 3/4" | 41047104 | 32 - | 64 | 200 |
| 1" | 41047105 | 36 - | 106 | 120 |
| 1 1/4" | 41047106 | 39 - | 153 | 80 |
| 1 1/2" | 41047107 | 41 - | 183 | 70 |
| 2" | 41047108 | 48 - | 339 | 40 |
| 2 1/2" | 41047109 | 54 - | 530 | 32 |



Zaślepka sześciokątna T1

| Rozmiar | Numer katalogowy | Wymiary kształtki | Waga szt. [g] | Ilość w kartonie [szt.] |
|---------|------------------|-------------------|---------------|-------------------------|
| 1/2" | 41043103 | 19 - | 40 | 400 |
| 3/4" | 41043104 | 22 - | 64 | 200 |
| 1" | 41043105 | 24 - | 106 | 160 |



Dwuzłączka prosta nakrętno płaska U1

| Rozmiar | Numer katalogowy | Wymiary kształtki | Waga szt. [g] | Ilość w kartonie [szt.] |
|---------|------------------|-------------------|---------------|-------------------------|
| 1/2" | 41048103 | 48 - | 220 | 100 |
| 3/4" | 41048104 | 52 - | 263 | 60 |
| 1" | 41048105 | 58 - | 332 | 40 |
| 1 1/4" | 41048106 | 65 - | 536 | 30 |
| 1 1/2" | 41048107 | 70 - | 761 | 20 |
| 2" | 41048108 | 78 - | 1121 | 12 |
| 2 1/2" | 41048109 | 85 - | 1716 | 8 |



Dwuzłączka prosta nakrętno-wkrętna płaska U2

| Rozmiar | Numer katalogowy | Wymiary kształtki | Waga szt. [g] | Ilość w kartonie [szt.] |
|---------|------------------|-------------------|---------------|-------------------------|
| 1/2" | 41059103 | 66 - | 244 | 80 |
| 3/4" | 41059104 | 72 - | 312 | 60 |
| 1" | 41059105 | 80 - | 419 | 40 |
| 1 1/4" | 41059106 | 90 - | 644 | 30 |
| 1 1/2" | 41059107 | 95 - | 858 | 20 |
| 2" | 41059108 | 106 - | 1346 | 12 |



ZŁĄCZKI SKRĘCANE DO RUR PE

Złączka zaciskowa z gwintem zewnętrznym

| Rozmiar | Numer katalogowy | Długość L [mm] | PN | Waga szt. [g] | Ilość w kartonie [szt.] |
|-------------|------------------|----------------|----|---------------|-------------------------|
| 20 x 1/2" | 41152001 | 81 | 16 | 41,1 | 360 |
| 20 x 3/4" | 41152002 | 82 | 16 | 48,4 | 360 |
| 20 x 1" | 41152003 | 84 | 16 | 49 | 360 |
| 25 x 1/2" | 41152501 | 89 | 16 | 68,6 | 240 |
| 25 x 3/4" | 41152502 | 90 | 16 | 65,2 | 240 |
| 25 x 1" | 41152503 | 91 | 16 | 68,5 | 240 |
| 32 x 3/4" | 41153202 | 98 | 16 | 100,3 | 154 |
| 32 x 1" | 41153203 | 101 | 16 | 94 | 154 |
| 32 x 1 1/4" | 41153204 | 105 | 16 | 107,2 | 154 |
| 40 x 1" | 41154003 | 115 | 16 | 160,3 | 90 |
| 40 x 1 1/4" | 41154004 | 120 | 16 | 170,2 | 90 |
| 40 x 1 1/2" | 41154005 | 121 | 16 | 171,8 | 90 |
| 40 x 2" | 41154006 | 124 | 16 | 184,6 | 85 |
| 50 x 1 1/4" | 41155004 | 138 | 16 | 270,7 | 60 |
| 50 x 1 1/2" | 41155005 | 139 | 16 | 278,5 | 55 |
| 50 x 2" | 41155006 | 141 | 16 | 290,2 | 55 |
| 63 x 1 1/2" | 41156305 | 154 | 16 | 451,1 | 32 |
| 63 x 2" | 41156306 | 158 | 16 | 459,7 | 32 |
| 75 x 2" | 41157506 | 174 | 16 | 601,9 | 22 |
| 75 x 2 1/2" | 41157507 | 172 | 16 | 613,9 | 22 |
| 75 x 3" | 41157508 | 178 | 16 | 638,2 | 22 |
| 90 x 2" | 41159006 | 197 | 16 | 1003,5 | 11 |
| 90 x 3" | 41159008 | 199 | 16 | 1033,5 | 11 |
| 110 x 3" | 41151108 | 250 | 16 | 1772,5 | 6 |
| 110 x 4" | 41151109 | 251 | 16 | 1779,5 | 6 |



Złączka zaciskowa z gwintem wewnętrznym

| Rozmiar | Numer katalogowy | Długość L [mm] | PN | Waga szt. [g] | Ilość w kartonie [szt.] |
|-------------|------------------|----------------|----|---------------|-------------------------|
| 20 x 1/2" | 42152001 | 81 | 16 | 43 | 320 |
| 20 x 3/4" | 42152002 | 85 | 16 | 52,6 | 280 |
| 25 x 1/2" | 42152501 | 86 | 16 | 69,8 | 216 |
| 25 x 3/4" | 42152502 | 88 | 16 | 66,9 | 216 |
| 25 x 1" | 42152503 | 92 | 16 | 77 | 216 |
| 32 x 3/4" | 42153202 | 98 | 16 | 104,5 | 144 |
| 32 x 1" | 42153203 | 100 | 16 | 98,4 | 144 |
| 32 x 1 1/4" | 42153204 | 107 | 16 | 123 | 140 |
| 40 x 1" | 42154003 | 113 | 16 | 179,3 | 85 |
| 40 x 1 1/4" | 42154004 | 118 | 16 | 189,7 | 85 |
| 40 x 1 1/2" | 42154005 | 117 | 16 | 207,3 | 85 |
| 50 x 1 1/4" | 42155004 | 135 | 16 | 302,9 | 52 |
| 50 x 1 1/2" | 42155005 | 141 | 16 | 300,8 | 52 |
| 50 x 2" | 42155006 | 137 | 16 | 328,2 | 48 |
| 63 x 1 1/2" | 42156305 | 150 | 16 | 475,3 | 32 |
| 63 x 2" | 42156306 | 155 | 16 | 490,1 | 30 |
| 75 x 2" | 42157506 | 169 | 16 | 608,5 | 24 |
| 75 x 2 1/2" | 42157507 | 175 | 16 | 681,4 | 24 |
| 90 x 2" | 42159006 | 193 | 16 | 984,2 | 11 |
| 90 x 3" | 42159008 | 197 | 16 | 1076 | 10 |
| 110 x 3" | 42151108 | 251 | 16 | 1819 | 6 |
| 110 x 4" | 42151109 | 260 | 16 | 1891,4 | 6 |



Złączka zaciskowa



| Rozmiar | Numer katalogowy | Długość L [mm] | PN | Waga szt. [g] | Ilość w kartonie [szt.] |
|-----------|------------------|----------------|----|---------------|-------------------------|
| 20 x 20 | 40152020 | 108 | 16 | 69,5 | 240 |
| 25 x 25 | 40152525 | 122 | 16 | 105,6 | 144 |
| 32 x 32 | 40153232 | 139 | 16 | 158,6 | 96 |
| 40 x 40 | 40154040 | 168 | 16 | 295 | 60 |
| 50 x 50 | 40155050 | 204 | 16 | 490,9 | 35 |
| 63 x 63 | 40156363 | 248 | 16 | 817,7 | 18 |
| 75 x 75 | 40157575 | 278 | 16 | 1053,8 | 15 |
| 90 x 90 | 40159090 | 315 | 16 | 1805 | 6 |
| 110 x 110 | 40151101 | 422 | 16 | 3069 | 4 |

Złączka zaciskowa redukcyjna



| Rozmiar | Numer katalogowy | Długość L [mm] | PN | Waga szt. [g] | Ilość w kartonie [szt.] |
|----------|------------------|----------------|----|---------------|-------------------------|
| 25 x 20 | 40152520 | 128 | 16 | 95,6 | 160 |
| 32 x 20 | 40153220 | 139 | 16 | 132,9 | 112 |
| 32 x 25 | 40153225 | 143 | 16 | 150 | 112 |
| 40 x 25 | 40154025 | 158 | 16 | 210,2 | 65 |
| 40 x 32 | 40154032 | 163 | 16 | 242,4 | 65 |
| 50 x 25 | 40155025 | 166 | 16 | 317,5 | 42 |
| 50 x 32 | 40155032 | 172 | 16 | 334,8 | 42 |
| 50 x 40 | 40155040 | 197 | 16 | 406 | 42 |
| 63 x 32 | 40156332 | 194 | 16 | 524,6 | 26 |
| 63 x 40 | 40156340 | 204 | 16 | 581,5 | 26 |
| 63 x 50 | 40156350 | 246 | 16 | 700,2 | 18 |
| 75 x 32 | 40157532 | 248 | 16 | 750,2 | 12 |
| 75 x 40 | 40157540 | 248 | 16 | 770,3 | 12 |
| 75 x 50 | 40157550 | 248 | 16 | 801,7 | 14 |
| 75 x 63 | 40157563 | 285 | 16 | 1001,1 | 14 |
| 90 x 63 | 40159063 | 298 | 16 | 1369,2 | 8 |
| 90 x 75 | 40159075 | 318 | 16 | 1505,9 | 8 |
| 110 x 90 | 40151109 | 370 | 16 | 2533 | 5 |

Złączka korek



| Rozmiar | Numer katalogowy | Długość L [mm] | PN | Waga szt. [g] | Ilość w kartonie [szt.] |
|---------|------------------|----------------|----|---------------|-------------------------|
| 20 | 43152020 | 70 | 16 | 49,4 | 400 |
| 25 | 43152520 | 77 | 16 | 74 | 240 |
| 32 | 43153220 | 85 | 16 | 106 | 168 |
| 40 | 43154020 | 89 | 16 | 164,2 | 110 |
| 50 | 43155020 | 111 | 16 | 273,7 | 64 |
| 63 | 43156320 | 135 | 16 | 463,5 | 33 |
| 75 | 43157520 | 158 | 16 | 600,1 | 30 |
| 90 | 43159020 | 179 | 16 | 1003,2 | 16 |
| 110 | 43151120 | 226 | 16 | 1744,5 | 8 |

Trójnik zaciskowy

| Rozmiar | Numer katalogowy | Długość L [mm] | PN | Waga szt. [g] | Ilość w kartonie [szt.] |
|-----------------|------------------|----------------|----|---------------|-------------------------|
| 20 x 20 x 20 | 44152020 | 139 | 16 | 112,4 | 130 |
| 25 x 25 x 25 | 44152525 | 162 | 16 | 166,9 | 78 |
| 32 x 32 x 32 | 44153232 | 183 | 16 | 251,9 | 48 |
| 40 x 40 x 40 | 44154040 | 218 | 16 | 477,7 | 30 |
| 50 x 50 x 50 | 44155050 | 254 | 16 | 825,5 | 18 |
| 63 x 63 x 63 | 44156363 | 314 | 16 | 1389,1 | 10 |
| 75 x 75 x 75 | 44157575 | 364 | 16 | 1844,2 | 8 |
| 90 x 90 x 90 | 44569090 | 407 | 16 | 2896,5 | 3 |
| 110 x 110 x 110 | 44561101 | 539 | 16 | 5193,5 | 2 |



Trójnik zaciskowy zredukowany

| Rozmiar | Numer katalogowy | Długość L [mm] | PN | Waga szt. [g] | Ilość w kartonie [szt.] |
|--------------|------------------|----------------|----|---------------|-------------------------|
| 20 x 16 x 20 | 44152016 | 150 | 16 | 144,2 | 25 |
| 25 x 20 x 25 | 44152520 | 160 | 16 | 156,7 | 78 |
| 32 x 25 x 32 | 44153225 | 183 | 16 | 235,7 | 55 |
| 40 x 32 x 40 | 44154032 | 222 | 16 | 419 | 35 |
| 50 x 40 x 50 | 44155040 | 265 | 16 | 755,1 | 18 |
| 63 x 40 x 63 | 44156340 | 336 | 16 | 1150,2 | 10 |
| 63 x 50 x 63 | 44156350 | 336 | 16 | 1225,4 | 10 |
| 75 x 63 x 75 | 44157563 | 365 | 16 | 1757,5 | 8 |



Kołano zaciskowe 90°

| Rozmiar | Numer katalogowy | Długość L [mm] | PN | Waga szt. [g] | Ilość w kartonie [szt.] |
|-----------|------------------|----------------|----|---------------|-------------------------|
| 20 x 20 | 45152020 | 50 | 16 | 73,7 | 240 |
| 25 x 25 | 45152525 | 63 | 16 | 113,2 | 144 |
| 32 x 32 | 45153232 | 71 | 16 | 169,1 | 96 |
| 40 x 40 | 45154040 | 80 | 16 | 318,3 | 50 |
| 50 x 50 | 45155050 | 100 | 16 | 563,1 | 27 |
| 63 x 63 | 45156363 | 123 | 16 | 930,5 | 14 |
| 75 x 75 | 45157575 | 136 | 16 | 1212,8 | 9 |
| 90 x 90 | 45159090 | 156 | 16 | 1992 | 6 |
| 110 x 110 | 45151101 | 201 | 16 | 3504 | 3 |



Klucz do złączy

| Rozmiar | Numer katalogowy | Waga szt. [g] | Ilość w kartonie [szt.] |
|-------------|------------------|---------------|-------------------------|
| 16-32/40-75 | 45230175 | 146 | 100 |
| 75-110 | 45233711 | 209 | 80 |



Trójnik z odejściem – gwint zewnętrzny



| Rozmiar | Numer katalogowy | Długość L [mm] | PN | Waga szt. [g] | Ilość w kartonie [szt.] |
|------------------|------------------|----------------|----|---------------|-------------------------|
| 20 x 1/2" x 20 | 46152001 | 139 | 16 | 87,7 | 170 |
| 20 x 3/4" x 20 | 46152002 | 137 | 16 | 88,3 | 170 |
| 25 x 1/2" x 25 | 46152501 | 164 | 16 | 124,1 | 120 |
| 25 x 3/4" x 25 | 46152502 | 162 | 16 | 130,6 | 120 |
| 25 x 1" x 25 | 46152503 | 165 | 16 | 126,9 | 100 |
| 32 x 3/4" x 32 | 46153202 | 185 | 16 | 178,4 | 72 |
| 32 x 1" x 32 | 46153203 | 185 | 16 | 193,3 | 72 |
| 40 x 1 1/4" x 40 | 46154004 | 217 | 16 | 342,9 | 45 |
| 40 x 1 1/2" x 40 | 46154005 | 217 | 16 | 346,8 | 45 |
| 50 x 1 1/4" x 50 | 46155004 | 267 | 16 | 590,3 | 24 |
| 50 x 1 1/2" x 50 | 46155005 | 267 | 16 | 596,4 | 24 |
| 50 x 2" x 50 | 46155006 | 267 | 16 | 611,4 | 24 |
| 63 x 1 1/2" x 63 | 46156305 | 313 | 16 | 1025,7 | 10 |
| 63 x 2" x 63 | 46156306 | 332 | 16 | 1021,1 | 10 |
| 75 x 2" x 75 | 46157506 | 360 | 16 | 1512 | 5 |
| 75 x 2 1/2" x 75 | 46157507 | 363 | 16 | 1513,1 | 8 |
| 75 x 3" x 75 | 46157508 | 363 | 16 | 1496,8 | 8 |

Trójnik z odejściem – gwint wewnętrzny



| Rozmiar | Numer katalogowy | Długość L [mm] | PN | Waga szt. [g] | Ilość w kartonie [szt.] |
|------------------|------------------|----------------|----|---------------|-------------------------|
| 20 x 1/2" x 20 | 47152001 | 138 | 16 | 86,6 | 180 |
| 20 x 3/4" x 20 | 47152002 | 135 | 16 | 91,6 | 180 |
| 25 x 1/2" x 25 | 47152501 | 160 | 16 | 123,5 | 120 |
| 25 x 3/4" x 25 | 47152502 | 160 | 16 | 126,8 | 120 |
| 25 x 1" x 25 | 47152503 | 163 | 16 | 133,8 | 120 |
| 32 x 3/4" x 32 | 47153202 | 186 | 16 | 192,8 | 72 |
| 32 x 1" x 32 | 47153203 | 186 | 16 | 198,9 | 60 |
| 32 x 1 1/4" x 32 | 47153204 | 186 | 16 | 207,9 | 60 |
| 40 x 1" x 40 | 47154003 | 216 | 16 | 342,9 | 44 |
| 40 x 1 1/4" x 40 | 47154004 | 216 | 16 | 367 | 44 |
| 40 x 1 1/2" x 40 | 47154005 | 216 | 16 | 382 | 44 |
| 50 x 1 1/4" x 50 | 47155004 | 254 | 16 | 583,7 | 28 |
| 50 x 1 1/2" x 50 | 47155005 | 254 | 16 | 597,9 | 28 |
| 50 x 2" x 50 | 47155006 | 254 | 16 | 629,2 | 26 |
| 63 x 1 1/2" x 63 | 47156305 | 313 | 16 | 1018,4 | 12 |
| 63 x 2" x 63 | 47156306 | 313 | 16 | 1028,1 | 12 |
| 75 x 2" x 75 | 47157506 | 313 | 16 | 1391,5 | 8 |
| 75 x 2 1/2" x 75 | 47157507 | 363 | 16 | 1479,3 | 8 |
| 75 x 3" x 75 | 47157508 | 363 | 16 | 1519,6 | 8 |
| 90 x 3" x 90 | 47569008 | 416 | 16 | 2312,5 | 4 |
| 110 x 4" x 110 | 47561109 | 522 | 16 | 3952,7 | 2 |

Kołano 90° z gwintem zewnętrznym

| Rozmiar | Numer katalogowy | Długość L [mm] | PN | Waga szt. [g] | Ilość w kartonie [szt.] |
|-------------|------------------|----------------|----|---------------|-------------------------|
| 20 x 1/2" | 48152001 | 63 | 16 | 42 | 390 |
| 20 x 3/4" | 48152002 | 62 | 16 | 47,8 | 390 |
| 25 x 1/2" | 48152501 | 78 | 16 | 73,7 | 220 |
| 25 x 3/4" | 48152502 | 78 | 16 | 67,1 | 220 |
| 25 x 1" | 48152503 | 79 | 16 | 74,4 | 220 |
| 32 x 3/4" | 48153202 | 88 | 16 | 99,7 | 143 |
| 32 x 1" | 48153203 | 89 | 16 | 105,5 | 143 |
| 40 x 1" | 49154003 | 107 | 16 | 192,9 | 75 |
| 40 x 1 1/4" | 48154004 | 107 | 16 | 195,8 | 75 |
| 40 x 1 1/2" | 48154005 | 108 | 16 | 199,7 | 75 |
| 50 x 1 1/2" | 48155006 | 131 | 16 | 355,8 | 75 |
| 50 x 2" | 48155006 | 130 | 16 | 345,7 | 40 |
| 63 x 2" | 48156306 | 167 | 16 | 370,5 | 22 |
| 75 x 2" | 48157506 | 179 | 16 | 880,54 | 9 |
| 75 x 2 1/2" | 48157507 | 179 | 16 | 891,4 | 9 |
| 75 x 3" | 48157508 | 179 | 16 | 913,4 | 9 |
| 90 x 3" | 48569008 | 209 | 16 | 1432,5 | 6 |
| 110 x 4" | 48561109 | 261 | 16 | 2489,5 | 3 |



Kołano 90° z gwintem wewnętrznym

| Rozmiar | Numer katalogowy | Długość L [mm] | PN | Waga szt. [g] | Ilość w kartonie [szt.] |
|-------------|------------------|----------------|----|---------------|-------------------------|
| 20 x 1/2" | 49152001 | 62 | 16 | 44 | 390 |
| 20 x 3/4" | 49152002 | 62 | 16 | 51,1 | 390 |
| 25 x 3/4" | 49152502 | 79 | 16 | 74,7 | 198 |
| 25 x 1" | 49152503 | 79 | 16 | 84,1 | 198 |
| 32 x 3/4" | 49153202 | 89 | 16 | 109,3 | 120 |
| 32 x 1" | 49153203 | 89 | 16 | 106,4 | 120 |
| 32 x 1 1/4" | 49153204 | 89 | 16 | 136,1 | 110 |
| 40 x 1" | 48154003 | 107 | 16 | 201,7 | 70 |
| 40 x 1 1/4" | 49154004 | 107 | 16 | 233,4 | 60 |
| 40 x 1 1/2" | 49154005 | 108 | 16 | 243,2 | 60 |
| 50 x 1 1/4" | 49155004 | 130 | 16 | 362,4 | 40 |
| 50 x 1 1/2" | 49155005 | 130 | 16 | 416,9 | 40 |
| 50 x 2" | 49155006 | 132 | 16 | 412,9 | 40 |
| 63 x 1 1/2" | 49156305 | 167 | 16 | 651,1 | 17 |
| 63 x 2" | 49156306 | 167 | 16 | 770,7 | 17 |
| 75 x 2" | 49157506 | 179 | 16 | 983,1 | 9 |
| 75 x 2 1/2" | 49157507 | 179 | 16 | 965,1 | 9 |
| 75 x 3" | 49157508 | 179 | 16 | 999,9 | 9 |



Złączka z kołnierzem



| Rozmiar | Numer katalogowy | Długość L [mm] | PN | Waga szt. [g] | Ilość w kartonie [szt.] |
|----------|------------------|----------------|----|---------------|-------------------------|
| 50 x 1½" | 45212505 | 162 | 16 | 1100 | 25 |
| 50 x 2" | 45212506 | 162 | 16 | 1300 | 22 |
| 63 x 2" | 45212636 | 193 | 16 | 1450 | 13 |
| 63 x 2½" | 45212637 | 193 | 16 | 1600 | 13 |
| 75 x 2½" | 45212757 | 201 | 16 | 1980 | 7 |
| 75 x 3" | 45212758 | 201 | 16 | 2300 | 7 |
| 90 x 3" | 45212908 | 220 | 16 | 2500 | 6 |
| 90 x 4" | 45212909 | 228 | 16 | 2600 | 6 |
| 110 x 4" | 45212119 | 253 | 16 | 3200 | 4 |

Zawór przelotowy



| Rozmiar | Numer katalogowy | Długość L [mm] | PN | Waga szt. [g] | Ilość w kartonie [szt.] |
|---------|------------------|----------------|----|---------------|-------------------------|
| 20 x 20 | 45227020 | 149 | 16 | 158,8 | 170 |
| 25 x 25 | 45227025 | 167 | 16 | 247,5 | 105 |
| 32 x 32 | 45227032 | 188 | 16 | 362,8 | 80 |
| 40 x 40 | 45227040 | 224 | 16 | 587,8 | 40 |
| 50 x 50 | 45227050 | 262 | 16 | 932,2 | 26 |
| 63 x 63 | 45227063 | 316 | 16 | 1512,5 | 12 |

Zawór GW



| Rozmiar | Numer katalogowy | Długość L [mm] | PN | Waga szt. [g] | Ilość w kartonie [szt.] |
|----------|------------------|----------------|----|---------------|-------------------------|
| 20 x ½" | 45228201 | 103 | 16 | 121,4 | 220 |
| 25 x ¾" | 45228252 | 118 | 16 | 190 | 165 |
| 32 x 1" | 45228323 | 132 | 16 | 280 | 105 |
| 40 x 1¼" | 45228404 | 154 | 16 | 432,3 | 50 |
| 50 x 1½" | 45228505 | 176 | 16 | 681,3 | 40 |
| 63 x 2" | 45228636 | 217 | 16 | 1104,8 | 18 |

Zawór GZ



| Rozmiar | Numer katalogowy | Długość L [mm] | PN | Waga szt. [g] | Ilość w kartonie [szt.] |
|----------|------------------|----------------|----|---------------|-------------------------|
| 20 x ½" | 45229201 | 114 | 16 | 126,5 | 200 |
| 25 x ¾" | 45229252 | 131 | 16 | 200 | 145 |
| 32 x 1" | 45229323 | 148 | 16 | 295 | 90 |
| 40 x 1¼" | 45229404 | 171 | 16 | 456 | 50 |
| 50 x 1½" | 45229505 | 194 | 16 | 716,4 | 40 |
| 63 x 2" | 45229636 | 236 | 16 | 1164,8 | 18 |



ŁĄCZNIKI MOSIĘŻNE

Trójnik

| Rozmiar | DN | Numer katalogowy | Waga [g] | Opakowanie zbiorcze [szt.] |
|---------|----|------------------|----------|----------------------------|
| 3/8" | 12 | 50040038 | 44 | 200 |
| 1/2" | 15 | 50040001 | 68 | 140 |
| 3/4" | 20 | 50040002 | 112 | 90 |
| 1" | 25 | 50040003 | 198 | 50 |
| 1 1/4" | 32 | 50040004 | 238 | 40 |
| 1 1/2" | 40 | 50040005 | 313 | 30 |
| 2" | 50 | 50040006 | 579 | 20 |



Kolano nakrętne

| Rozmiar | DN | Numer katalogowy | Waga [g] | Opakowanie zbiorcze [szt.] |
|---------|----|------------------|----------|----------------------------|
| 3/8" | 12 | 51020038 | 33 | 300 |
| 1/2" | 15 | 51020001 | 40 | 250 |
| 3/4" | 20 | 51020002 | 78 | 160 |
| 1" | 25 | 51020003 | 140 | 80 |
| 1 1/4" | 32 | 51020004 | 185 | 40 |
| 1 1/2" | 40 | 51020005 | 249 | 35 |
| 2" | 50 | 51020006 | 408 | 14 |



Kolano nyplowe

| Rozmiar | DN | Numer katalogowy | Waga [g] | Opakowanie zbiorcze [szt.] |
|---------|----|------------------|----------|----------------------------|
| 3/8" | 12 | 51010038 | 38 | 300 |
| 1/2" | 15 | 51010001 | 60 | 250 |
| 3/4" | 20 | 51010002 | 90 | 160 |
| 1" | 25 | 51010003 | 168 | 60 |
| 1 1/4" | 32 | 51010004 | 208 | 40 |
| 1 1/2" | 40 | 51010005 | 255 | 30 |
| 2" | 50 | 51010006 | 428 | 16 |



Nypel

| Rozmiar | DN | Numer katalogowy | Waga [g] | Opakowanie zbiorcze [szt.] |
|---------|----|------------------|----------|----------------------------|
| 3/8" | 12 | 52030038 | 16 | 800 |
| 1/2" | 15 | 52030001 | 25 | 400 |
| 3/4" | 20 | 52030002 | 42 | 300 |
| 1" | 25 | 52030003 | 71 | 160 |
| 1 1/4" | 32 | 52030004 | 145 | 80 |
| 1 1/2" | 40 | 52030005 | 185 | 50 |
| 2" | 50 | 52030006 | 258 | 30 |





Mufa

| Rozmiar | DN | Numer katalogowy | Waga [g] | Opakowanie zbiorcze [szt.] |
|---------|----|------------------|----------|----------------------------|
| 3/8" | 12 | 52020038 | 33 | 500 |
| 1/2" | 15 | 52020001 | 44 | 250 |
| 3/4" | 20 | 52020002 | 52 | 200 |
| 1" | 25 | 52020003 | 105 | 120 |
| 1 1/4" | 32 | 52020004 | 155 | 60 |
| 1 1/2" | 40 | 52020005 | 195 | 40 |
| 2" | 50 | 52020006 | 303 | 25 |



Korek

| Rozmiar | DN | Numer katalogowy | Waga [g] | Opakowanie zbiorcze [szt.] |
|---------|----|------------------|----------|----------------------------|
| 3/8" | 12 | 51050038 | 12 | 1000 |
| 1/2" | 15 | 51050001 | 18 | 900 |
| 3/4" | 20 | 51050002 | 32 | 400 |
| 1" | 25 | 51050003 | 50 | 300 |
| 1 1/4" | 32 | 51050004 | 112 | 100 |
| 1 1/2" | 40 | 51050005 | 158 | 80 |
| 2" | 50 | 51050006 | 230 | 60 |



Zaśleпка

| Rozmiar | DN | Numer katalogowy | Waga [g] | Opakowanie zbiorcze [szt.] |
|---------|----|------------------|----------|----------------------------|
| 3/8" | 12 | 53020038 | 14 | 1000 |
| 1/2" | 15 | 53020001 | 25 | 700 |
| 3/4" | 20 | 53020002 | 35 | 500 |
| 1" | 25 | 53020003 | 57 | 300 |
| 1 1/4" | 32 | 53020004 | 94 | 120 |
| 1 1/2" | 40 | 53020005 | 139 | 100 |
| 2" | 50 | 53020006 | 202 | 60 |



Mufa redukcyjna

| Rozmiar | DN | Numer katalogowy | Waga [g] | Opakowanie zbiorcze [szt.] |
|-----------------|---------|------------------|----------|----------------------------|
| 1/2" x 3/4" | 15 x 20 | 50020102 | 55 | 220 |
| 1/2" x 1" | 15 x 25 | 50020103 | 75 | 170 |
| 3/4" x 1" | 20 x 25 | 50020203 | 80 | 150 |
| 1/2" x 1 1/4" | 15 x 32 | 50020104 | 125 | 100 |
| 3/4" x 1 1/4" | 20 x 32 | 50020204 | 130 | 100 |
| 1" x 1 1/4" | 25 x 32 | 50020304 | 135 | 100 |
| 1" x 1 1/2" | 25 x 40 | 50020305 | 155 | 80 |
| 1 1/4" x 1 1/2" | 32 x 40 | 50020405 | 158 | 80 |

Redukcja

| Rozmiar | DN | Numer katalogowy | Waga [g] | Opakowanie zbiorcze [szt.] |
|-----------------|---------|------------------|----------|----------------------------|
| 1/2" x 3/8" | 15 x 12 | 52010138 | 16 | 600 |
| 3/4" x 1/2" | 20 x 15 | 52010201 | 27 | 500 |
| 1" x 1/2" | 25 x 15 | 52010301 | 65 | 200 |
| 1" x 3/4" | 25 x 20 | 52010302 | 58 | 250 |
| 1 1/4" x 1/2" | 32 x 15 | 52010401 | 110 | 120 |
| 1 1/4" x 3/4" | 32 x 20 | 52010402 | 125 | 120 |
| 1 1/4" x 1" | 32 x 25 | 52010403 | 95 | 100 |
| 1 1/2" x 1/2" | 40 x 15 | 52010501 | 138 | 100 |
| 1 1/2" x 3/4" | 40 x 20 | 52010502 | 145 | 100 |
| 1 1/2" x 1" | 40 x 25 | 52010503 | 118 | 120 |
| 1 1/2" x 1 1/4" | 40 x 32 | 52010504 | 73 | 120 |
| 2" x 1" | 50 x 25 | 52010603 | 212 | 60 |
| 2" x 1 1/4" | 50 x 32 | 52010604 | 213 | 60 |
| 2" x 1 1/2" | 50 x 40 | 52010605 | 174 | 60 |



Nypel redukcyjny

| Rozmiar | DN | Numer katalogowy | Waga [g] | Opakowanie zbiorcze [szt.] |
|-----------------|---------|------------------|----------|----------------------------|
| 1/2" x 3/8" | 15 x 12 | 53020138 | 25 | 600 |
| 1/2" x 3/4" | 15 x 20 | 53020102 | 38 | 400 |
| 1" x 1/2" | 25 x 15 | 53020301 | 55 | 200 |
| 1" x 3/4" | 25 x 20 | 53020302 | 59 | 200 |
| 1 1/4" x 1" | 32 x 25 | 53020403 | 98 | 100 |
| 1 1/2" x 1 1/4" | 40 x 32 | 53020504 | 129 | 50 |
| 2" x 1 1/2" | 50 x 40 | 53020605 | 196 | 40 |



Przedłużka redukcyjna

| Rozmiar | DN | Numer katalogowy | Waga [g] | Opakowanie zbiorcze [szt.] |
|-----------------|---------|------------------|----------|----------------------------|
| 1/2" x 3/4" | 15 x 20 | 53010102 | 39 | 220 |
| 1/2" x 1" | 15 x 25 | 53010103 | 71 | 170 |
| 3/4" x 1" | 20 x 25 | 53010203 | 77 | 150 |
| 1/2" x 1 1/4" | 15 x 32 | 53010104 | 100 | 100 |
| 3/4" x 1 1/4" | 20 x 32 | 53010204 | 104 | 100 |
| 1" x 1 1/4" | 25 x 32 | 53010304 | 107 | 100 |
| 1" x 1 1/2" | 25 x 40 | 53010305 | 110 | 100 |
| 1 1/4" x 1 1/2" | 32 x 40 | 53010405 | 120 | 80 |



Przedłużka mosiężna



| Rozmiar | DN | Numer katalogowy | Waga [g] | Opakowanie zbiorcze [szt.] |
|-----------|----|------------------|----------|----------------------------|
| 1/2-10 mm | 15 | 50010101 | 27 | 300 |
| 1/2-15 mm | 15 | 50010151 | 33 | 300 |
| 1/2-20 mm | 15 | 50010201 | 40 | 300 |
| 1/2-25 mm | 15 | 50010251 | 46 | 200 |
| 1/2-30 mm | 15 | 50010301 | 53 | 200 |
| 1/2-40 mm | 15 | 50010401 | 66 | 200 |
| 1/2-50 mm | 15 | 50010501 | 73 | 100 |
| 1/2-60 mm | 15 | 50010601 | 83 | 50 |
| 3/4-10 mm | 20 | 50010102 | 46 | 180 |
| 3/4-15 mm | 20 | 50010152 | 54 | 160 |
| 3/4-20 mm | 20 | 50010202 | 65 | 140 |
| 3/4-25 mm | 20 | 50010252 | 73 | 120 |
| 3/4-30mm | 20 | 50010302 | 86 | 110 |
| 3/4-40 mm | 20 | 50010402 | 110 | 90 |
| 3/4-50 mm | 20 | 50010502 | 131 | 70 |
| 1-10 mm | 25 | 50010103 | 65 | 150 |
| 1-15 mm | 25 | 50010153 | 78 | 110 |
| 1-20 mm | 25 | 50010203 | 94 | 100 |
| 1-25 mm | 25 | 50010253 | 108 | 90 |
| 1-30 mm | 25 | 50010303 | 120 | 80 |
| 1-40 mm | 25 | 50010403 | 156 | 60 |
| 1-50 mm | 25 | 50010503 | 185 | 50 |

Śrubunek prosty o-ring



| Rozmiar | DN | Numer katalogowy | Waga [g] | Opakowanie zbiorcze [szt.] |
|---------|----|------------------|----------|----------------------------|
| 3/8" | 12 | 52034001 | 65 | 240 |
| 1/2" | 15 | 52034002 | 81 | 220 |
| 3/4" | 20 | 52034003 | 114 | 120 |
| 1" | 25 | 52034004 | 196 | 60 |
| 1 1/4" | 32 | 52034005 | 319 | 40 |
| 1 1/2" | 40 | 52034006 | 428 | 30 |
| 2" | 50 | 52034007 | 1005 | 10 |

Śrubunek kątowy o-ring



| Rozmiar | DN | Numer katalogowy | Waga [g] | Opakowanie zbiorcze [szt.] |
|---------|----|------------------|----------|----------------------------|
| 1/2" | 15 | 52035001 | 118 | 120 |
| 3/4" | 20 | 52035002 | 195 | 70 |
| 1" | 25 | 52035003 | 353 | 40 |

Śrubunek prosty stożek

| Rozmiar | DN | Numer katalogowy | Waga [g] | Opakowanie zbiorcze [szt.] |
|---------|----|------------------|----------|----------------------------|
| 3/8" | 12 | 52033001 | 65 | 240 |
| 1/2" | 15 | 52033002 | 93 | 180 |
| 3/4" | 20 | 52033003 | 155 | 100 |
| 1" | 25 | 52033004 | 265 | 60 |
| 1 1/4" | 32 | 52033005 | 335 | 40 |
| 1 1/2" | 40 | 52033006 | 438 | 30 |
| 2" | 50 | 52033007 | 1005 | 10 |



Śrubunek kątowy stożek

| Rozmiar | DN | Numer katalogowy | Waga [g] | Opakowanie zbiorcze [szt.] |
|---------|----|------------------|----------|----------------------------|
| 1/2" | 15 | 52032001 | 118 | 120 |
| 3/4" | 20 | 52032002 | 195 | 70 |
| 1" | 25 | 52032003 | 353 | 40 |



Nypel stolar

| Rozmiar | DN | Numer katalogowy | Waga [g] | Opakowanie zbiorcze [szt.] |
|---------|----|------------------|----------|----------------------------|
| 1/2" | 15 | 52031002 | 26 | 400 |
| 3/4" | 20 | 52031003 | 40 | 300 |
| 1" | 25 | 52031004 | 73 | 160 |



Śrubunek wodomierza (komplet)

| Rozmiar | DN | Numer katalogowy | Waga [g] | Opakowanie zbiorcze [szt.] |
|---------|----|------------------|----------|----------------------------|
| 1/2" | 15 | 52032012 | 72 | 1 |
| 3/4" | 20 | 52032021 | 118 | 1 |





MATERIAŁY USZCZELNIAJĄCE

Pasta do gwintów Unilux/Uniwersalna

| Numer katalogowy | Opakowanie [g] | Zastosowanie | Forma opakowania | Ilość w opakowaniu zbiorczym [szt.] |
|------------------|----------------|--------------|------------------|-------------------------------------|
| 70010025 | 20 | woda/gaz | tubka | 100 |
| 70010070 | 60 | woda/gaz | tubka | 24 |
| 70010250 | 200 | woda/gaz | tubka | 24 |
| 70010450 | 400 | woda/gaz | kubek | 12 |



Zestaw naprawczy do gwintów UNILUX

| Numer katalogowy | Zestaw | Zastosowanie | Forma opakowania |
|------------------|--------------------------|--------------|------------------|
| 70110025 | pastą 20 g + pakuły | woda/gaz | tubka |
| 70125070 | pastą 60 g + pakuły 50 g | woda/gaz | tubka |



Pasty poślizgowe

| Numer katalogowy | Waga [g] | Forma opakowania | Ilość w opakowaniu zbiorczym [szt.] |
|------------------|----------|------------------|-------------------------------------|
| 70410150 | 150 | tubka | 50 |
| 70410250 | 250 | tubka | 50 |
| 70410500 | 500 | tubka | 24 |
| 70411000 | 1000 | tubka | 12 |



Pakuły

| Numer katalogowy | Waga [g] | Rodzaj | Forma opakowania |
|------------------|----------|---------|------------------|
| 70310050 | 50 | warkocz | woreczek foliowy |
| 70310100 | 100 | warkocz | woreczek foliowy |
| 70310200 | 200 | warkocz | woreczek foliowy |
| 70310500 | 500 | warkocz | woreczek foliowy |
| 70311100 | 100 | motka | woreczek foliowy |
| 70311040 | 40 | szpula | tuba |
| 70311080 | 80 | szpula | tuba |



Taśma teflonowa PTFE

| Numer katalogowy | Nazwa produktu | Parametry | Ilość w blistrach |
|------------------|--------------------------|-------------------------|-------------------|
| 70111001 | Luxtape UNI (niebieska) | 12 m x 12 mm x 0,075 mm | 10 |
| 70111002 | Luxtape MIDI (zielona) | 12 m x 12 mm x 0,1 mm | 10 |
| 70111004 | Luxtape PROFESSIONAL | 10 m x 19 mm x 0,2 mm | 10 |
| 70111005 | Luxtape PROFESSIONAL | 15 m x 19 mm x 0,2 mm | 10 |
| 70111006 | Luxtape MULTIGAS (żółta) | 12 m x 12 mm x 0,1 mm | 10 |



The background of the page features a blue-tinted underwater scene with several fish swimming. The fish are rendered in a semi-transparent, ethereal style, blending into the blue background. The fish are of various species, including what appear to be sea bream and similar species, swimming in different directions. The overall composition is clean and modern, with a focus on the aquatic theme.

SYSTEM INSTALACYJNY

Rura karbowana

| DN | Numer katalogowy | Nakrętka | Długość krążka [m] | Rozmiar zewnętrzny [mm] | Rozmiar wewnętrzny rury [mm] | Tolerancja rozmiarów |
|----|------------------|----------|--------------------|-------------------------|------------------------------|----------------------|
| 12 | 42100670 | 1/2" | 5 | 12,6 | 16,7 | (+ / -) 0,3 |
| 12 | 42100653 | 1/2" | 30 | 12,6 | 16,7 | (+ / -) 0,3 |
| 12 | 42100654 | 1/2" | 50 | 12,6 | 16,7 | (+ / -) 0,3 |
| 16 | 42100671 | 3/4" | 5 | 16,5 | 21,4 | (+ / -) 0,3 |
| 16 | 42100656 | 3/4" | 30 | 16,5 | 21,4 | (+ / -) 0,3 |
| 16 | 42100657 | 3/4" | 50 | 16,5 | 21,4 | (+ / -) 0,3 |
| 20 | 42100658 | 1" | 5 | 20,3 | 26,3 | (+ / -) 0,3 |
| 20 | 42100659 | 1" | 30 | 20,3 | 26,3 | (+ / -) 0,3 |
| 25 | 42100661 | 1 1/4" | 30 | 25,6 | 31,7 | (+ / -) 0,4 |
| 25 | 42100663 | 1 1/4" | 5 | 25,6 | 31,7 | (+ / -) 0,4 |



Nakrętka mosiężna z uszczelką i pierścieniem

| DN | Numer katalogowy | Gwint wewnętrzny | Ilość kompletów [szt.] |
|----|------------------|------------------|------------------------|
| 12 | 42100724 | 1/2" | 10 |
| 16 | 42100725 | 3/4" | 10 |
| 20 | 42100726 | 1" | 10 |
| 25 | 42100727 | 1 1/4" | 10 |



Stalowy pierścień

| DN | Numer katalogowy | Pod nakrętkę |
|----|------------------|--------------|
| 12 | 42101724 | 1/2" |
| 16 | 42101725 | 3/4" |
| 20 | 42101726 | 1" |



Uszczelka

| DN | Numer katalogowy | Pod nakrętkę |
|----|------------------|--------------|
| 12 | 42100212 | 1/2" |
| 16 | 42100234 | 3/4" |
| 20 | 42100201 | 1" |





Prasa/ubijak

| Numer katalogowy | Zakres |
|------------------|-----------------|
| 421000874 | od 1/2" do 5/4" |



Uchwyt

| Numer katalogowy | Zakres |
|------------------|-----------------|
| 421000875 | od 1/2" do 3/4" |
| 421000873 | od 1" do 5/4" |



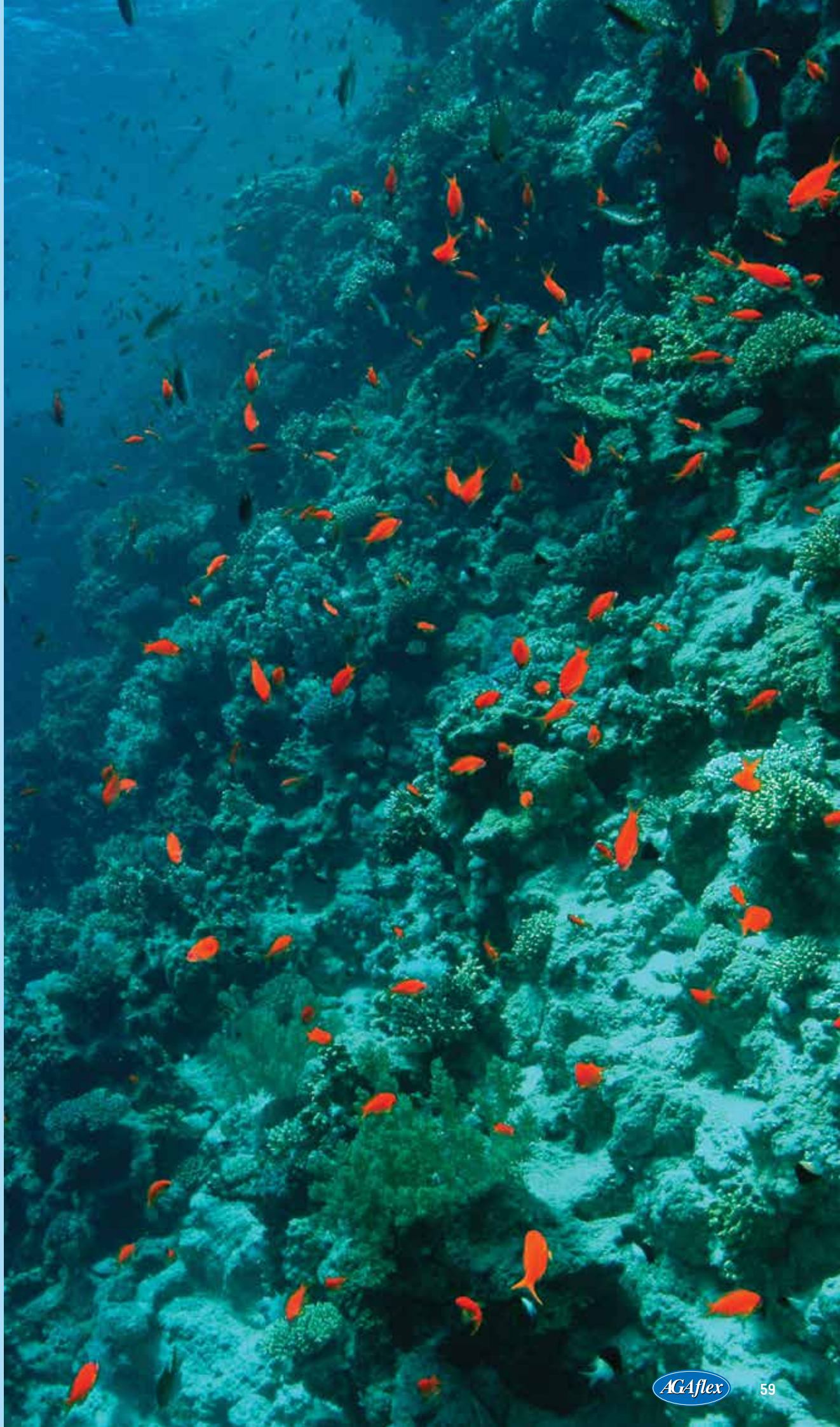
Obcinak do rur

| Numer katalogowy | Zakres |
|------------------|---------------|
| 421000877 | od 3/8" do 1" |



Nypel

| DN | Numer katalogowy | Pod nakrętkę |
|----|------------------|--------------|
| 12 | 52031002 | 1/2" |
| 16 | 52031003 | 3/4" |
| 20 | 52031004 | 1" |



ZAWORY WODNE I KONSOLE

Zawór przelotowy żeliwny M83

| DN | Rozmiar | Numer katalogowy | Średnica pokrętła [mm] | Długość korpusu [mm] | Ilość w kartonie m/d [szt.] | Waga szt. [kg] |
|----|---------|------------------|------------------------|----------------------|-----------------------------|----------------|
| 15 | 1/2" | 21010001 | 53,5 | 61 | 8/64 | 0,30 |
| 20 | 3/4" | 21010002 | 53,5 | 71 | 8/48 | 0,40 |
| 25 | 1" | 21010003 | 58,5 | 85 | 4/24 | 0,62 |
| 32 | 1 1/4" | 21010004 | 72 | 102 | 3/18 | 1,04 |
| 40 | 1 1/2" | 21010005 | 77,5 | 118 | 1/12 | 1,54 |
| 50 | 2" | 21010006 | 97 | 142 | 1/8 | 2,53 |



Głowica mosiężna do zaworu typu M83

| DN | Rozmiar | Numer katalogowy | Średnica pokrętła [mm] | Długość korpusu [mm] | Ilość w kartonie m/d [szt.] | Waga szt. [kg] |
|----|---------|------------------|------------------------|----------------------|-----------------------------|----------------|
| 15 | 1/2" | 21010101 | 53,5 | 78 | 10/100 | 0,13 |
| 20 | 3/4" | 21010102 | 53,5 | 83 | 10/100 | 0,16 |
| 25 | 1" | 21010103 | 58,5 | 93 | 10/50 | 0,22 |
| 32 | 1 1/4" | 21010104 | 72 | 107 | 5/40 | 0,37 |
| 40 | 1 1/2" | 21010105 | 77,5 | 114 | 2/20 | 0,57 |
| 50 | 2" | 21010106 | 97 | 129 | 2/20 | 0,78 |



Zawór żeliwny czerpalny

| DN | Rozmiar | Numer katalogowy | Średnica pokrętła [mm] | Długość korpusu [mm] | Ilość w kartonie m/d [szt.] | Waga szt. [kg] |
|----|---------|------------------|------------------------|----------------------|-----------------------------|----------------|
| 15 | 1/2" | 21020001 | 53,5 | 91 | 8/32 | 0,33 |
| 20 | 3/4" | 21020002 | 53,5 | 116 | 7/28 | 0,52 |



Zawór skośny odcinający – typ AGA 1505



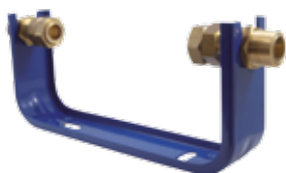
| DN | Rozmiar gwintu | Numer katalogowy | Długość korpusu [mm] | Wysokość głowicy [min.] | Wysokość głowicy [maks.] | Ilość w kartonie [szt.] |
|----|----------------|------------------|----------------------|-------------------------|--------------------------|-------------------------|
| 15 | 1/2" | 40150515 | 65 | 86 | 108 | 15 |
| 20 | 3/4" | 40150520 | 75 | 103 | 128 | 10 |
| 25 | 1" | 40150525 | 90 | 119 | 151 | 5 |
| 32 | 1 1/4" | 40150532 | 110 | 133 | 168 | 4 |
| 40 | 1 1/2" | 40150540 | 120 | 151 | 193 | 2 |
| 50 | 2" | 40150550 | 150 | 181 | 236 | 1 |
| 65 | 2 1/2" | 40150565 | 180 | 198 | 265 | 1 |
| 80 | 3" | 40150580 | 210 | 217 | 280 | 1 |

Zawór skośny odcinający, antyskażeniowy – typ AGA 1620



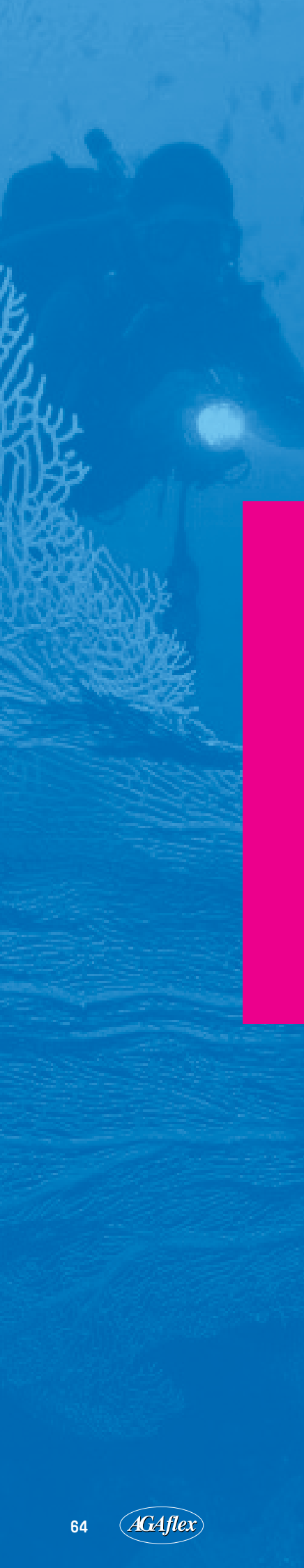
| DN | Rozmiar gwintu | Numer katalogowy | Długość korpusu [mm] | Wysokość głowicy [min.] | Wysokość głowicy [maks.] | Ilość w kartonie [szt.] |
|----|----------------|------------------|----------------------|-------------------------|--------------------------|-------------------------|
| 15 | 1/2" | 40162015 | 65 | 86 | 108 | 10 |
| 20 | 3/4" | 40162020 | 75 | 103 | 128 | 5 |
| 25 | 1" | 40162025 | 90 | 119 | 151 | 5 |
| 32 | 1 1/4" | 40162032 | 110 | 133 | 168 | 3 |
| 40 | 1 1/2" | 40162040 | 120 | 151 | 193 | 2 |
| 50 | 2" | 40162050 | 150 | 181 | 236 | 1 |
| 65 | 2 1/2" | 40162065 | 180 | 198 | 265 | 1 |
| 80 | 3" | 40162080 | 210 | 217 | 280 | 1 |

Konsole do wodomierza



| DN | Numer katalogowy | Wodomierz | Śrubunek | Wysokość [mm] | Długość konsoli [mm] |
|----|------------------|-----------|----------|---------------|----------------------|
| 15 | 20000011 | 1/2" | 3/4" | 100 | 340 |
| 20 | 20010011 | 3/4" | 1" | 100 | 340 |
| 20 | 20010021 | 3/4" | 1" | 100 | 340 |
| 20 | 20010031 | 3/4" | 1" | 100–130 | 330–380 |
| 25 | 20020011 | 1" | 1 1/4" | 90–120 | 390–470 |
| 32 | 20030011 | 1 1/4" | 1 1/4" | 100 | 540 |
| 40 | 20040011 | 1 1/2" | 1 1/2" | 100 | 600 |
| 40 | 20040021 | 1 1/2" | 2" | 100 | 600 |





ODPOWIETRZNIKI
AUTOMATYCZNE
ROZCIĄGLIWE
PRZEWODY FLEX

Odpowietrznik automatyczny z zaworem stopowym

| Rozmiar | Powłoka | Numer katalogowy |
|---------|------------|------------------|
| 1/2" | chromowany | 40077001 |



Odpowietrznik automatyczny kątowy

| Rozmiar | Powłoka | Numer katalogowy |
|---------|-----------|------------------|
| 1/2" | niklowany | 40078001 |



Rozciągliwe przewody przyłączeniowe FLEX GW/GW Rozciągliwe przewody przyłączeniowe FLEX GW/GZ

| Rozmiar | Numer katalogowy | Minimalna – maksymalna długość [cm] |
|---------|---------------------|-------------------------------------|
| 1/2" | 42010120 / 42110120 | 10–20 |
| 1/2" | 42010240 / 42110140 | 20–40 |
| 1/2" | 42010360 / 42110160 | 30–60 |
| 1/2" | 42010510 / 42110510 | 50–100 |
| 1/2" | 42010715 / 42110715 | 75–150 |
| 1/2" | 42011020 / 42110020 | 100–200 |
| 3/4" | 42020120 / 42120120 | 10–20 |
| 3/4" | 42020240 / 42120240 | 20–40 |
| 3/4" | 42020360 / 42120360 | 30–60 |
| 3/4" | 42020510 / 42120510 | 50–100 |
| 3/4" | 42020715 / 42120715 | 75–150 |
| 3/4" | 42021020 / 42121020 | 100–200 |
| 1" | 42030120 / 42130120 | 10–20 |
| 1" | 42030240 / 42130240 | 20–40 |
| 1" | 42030360 / 42130360 | 30–60 |
| 1" | 42030510 / 42130510 | 50–100 |
| 1" | 42030715 / 42130715 | 75–150 |
| 1" | 42031020 / 42131020 | 100–200 |



OPASKI NAPRAWCZE ZE STALI NIERDZEWNEJ

Opaska naprawcza AGA 10

| Numer katalogowy | DN | Długość [mm] | Zastosowanie | Model |
|------------------|----|--------------|--------------|--------------|
| 61090192 | 15 | 90 | stal, PVC | jednodzielne |
| 61090253 | 20 | 90 | stal, PVC | jednodzielne |
| 61090353 | 25 | 90 | stal, PVC | jednodzielne |
| 61090394 | 32 | 90 | stal, PVC | jednodzielne |
| 61090475 | 40 | 90 | stal, PVC | jednodzielne |
| 61090535 | 40 | 90 | żeliwo | jednodzielne |
| 61090596 | 50 | 90 | stal, PVC | jednodzielne |
| 61090657 | 50 | 90 | żeliwo | jednodzielne |



Opaska naprawcza AGA 10

| Numer katalogowy | DN | Długość [mm] | Zastosowanie | Model |
|------------------|----|--------------|--------------|--------------|
| 61150192 | 15 | 150 | stal, PVC | jednodzielne |
| 61150253 | 20 | 150 | stal, PVC | jednodzielne |
| 61150303 | 25 | 150 | stal, PVC | jednodzielne |
| 61150394 | 32 | 150 | stal, PVC | jednodzielne |
| 61150475 | 40 | 150 | stal, PVC | jednodzielne |
| 61150535 | 40 | 150 | żeliwo | jednodzielne |
| 61150596 | 50 | 150 | stal, PVC | jednodzielne |
| 61150657 | 50 | 150 | żeliwo | jednodzielne |
| 61150737 | 65 | 150 | stal, PVC | jednodzielne |
| 61150798 | 65 | 150 | żeliwo | jednodzielne |



Opaska naprawcza AGA 10



| Numer katalogowy | DN | Długość [mm] | Zastosowanie | Model |
|------------------|-----|--------------|--------------|--------------|
| 61200394 | 32 | 200 | stal, PVC | jednodzielne |
| 61200475 | 40 | 200 | stal, PVC | jednodzielne |
| 61200535 | 40 | 200 | żeliwo | jednodzielne |
| 61200596 | 50 | 200 | stal, PVC | jednodzielne |
| 61200657 | 50 | 200 | żeliwo | jednodzielne |
| 61200737 | 65 | 200 | stal, PVC | jednodzielne |
| 61200798 | 65 | 200 | żeliwo | jednodzielne |
| 61200869 | 80 | 200 | stal, PVC | jednodzielne |
| 61200951 | 80 | 200 | żeliwo, AC | jednodzielne |
| 61201061 | 100 | 200 | stal, PVC | jednodzielne |
| 61201161 | 100 | 200 | żeliwo, AC | jednodzielne |
| 61201331 | 125 | 200 | stal, PVC | jednodzielne |
| 61201481 | 125 | 200 | żeliwo, AC | jednodzielne |
| 61201581 | 150 | 200 | stal, PVC | jednodzielne |
| 61201681 | 150 | 200 | żeliwo, AC | jednodzielne |
| 61201902 | 175 | 200 | stal, PVC | jednodzielne |
| 61202000 | 175 | 200 | żeliwo | jednodzielne |
| 61202152 | 200 | 200 | stal, PVC | jednodzielne |
| 61200232 | 200 | 200 | żeliwo | jednodzielne |
| 61202282 | 225 | 200 | stal, PVC | jednodzielne |
| 61202290 | 225 | 200 | żeliwo | jednodzielne |

Opaska naprawcza AGA 10



| Numer katalogowy | DN | Długość [mm] | Zastosowanie | Model |
|------------------|-----|--------------|--------------|--------------|
| 61250475 | 40 | 250 | stal, PVC | jednodzielne |
| 61250535 | 40 | 250 | żeliwo | jednodzielne |
| 61250596 | 50 | 250 | stal, PVC | jednodzielne |
| 61250657 | 50 | 250 | żeliwo | jednodzielne |
| 61250737 | 65 | 250 | stal, PVC | jednodzielne |
| 61250798 | 65 | 250 | żeliwo | jednodzielne |
| 61250869 | 80 | 250 | stal, PVC | jednodzielne |
| 61250951 | 80 | 250 | żeliwo | jednodzielne |
| 61250106 | 100 | 250 | stal, PVC | jednodzielne |
| 61251161 | 100 | 250 | żeliwo | jednodzielne |
| 61251331 | 125 | 250 | stal, PVC | jednodzielne |
| 61251481 | 125 | 250 | żeliwo | jednodzielne |
| 61251581 | 150 | 250 | stal, PVC | jednodzielne |
| 61251681 | 150 | 250 | żeliwo | jednodzielne |
| 61251902 | 175 | 250 | stal, PVC, | jednodzielne |
| 61251200 | 175 | 250 | żeliwo | jednodzielne |
| 61252152 | 200 | 250 | stal, PVC | jednodzielne |
| 61252332 | 200 | 250 | żeliwo | jednodzielne |
| 61252282 | 225 | 250 | stal, PVC | jednodzielne |
| 61252290 | 225 | 250 | żeliwo | jednodzielne |

Opaska naprawcza AGA 10

| Numer katalogowy | DN | Długość [mm] | Zastosowanie | Model |
|------------------|-----|--------------|--------------|--------------|
| 61300475 | 40 | 300 | stal, PVC | jednodzielne |
| 61300535 | 40 | 300 | żeliwo | jednodzielne |
| 61300596 | 50 | 300 | stal, PVC | jednodzielne |
| 61300657 | 50 | 300 | żeliwo | jednodzielne |
| 61300737 | 65 | 300 | stal, PVC | jednodzielne |
| 61300798 | 65 | 300 | żeliwo | jednodzielne |
| 61300869 | 80 | 300 | stal, PVC | jednodzielne |
| 61300951 | 80 | 300 | żeliwo | jednodzielne |
| 61301061 | 100 | 300 | stal, PVC | jednodzielne |
| 61301161 | 100 | 300 | żeliwo, | jednodzielne |
| 61301331 | 125 | 300 | stal, PVC | jednodzielne |
| 61301481 | 125 | 300 | AC | jednodzielne |
| 61301581 | 150 | 300 | stal, PVC | jednodzielne |
| 61301681 | 150 | 300 | żeliwo | jednodzielne |
| 61301902 | 175 | 300 | stal, PVC | jednodzielne |
| 61301800 | 175 | 300 | żeliwo | jednodzielne |
| 61302152 | 200 | 300 | stal, PVC | jednodzielne |
| 61302332 | 200 | 300 | żeliwo | jednodzielne |
| 61302282 | 225 | 300 | stal, PVC | jednodzielne |
| 61302290 | 225 | 300 | żeliwo | jednodzielne |



Opaska naprawcza AGA 10

| Numer katalogowy | DN | Długość [mm] | Zastosowanie | Model |
|------------------|-----|--------------|--------------|--------------|
| 61400869 | 80 | 400 | stal, PVC | jednodzielne |
| 61400951 | 80 | 400 | żeliwo | jednodzielne |
| 61401061 | 100 | 400 | stal, PVC | jednodzielne |
| 61401161 | 100 | 400 | żeliwo | jednodzielne |
| 61401331 | 125 | 400 | stal, PVC | jednodzielne |
| 61401481 | 125 | 400 | żeliwo | jednodzielne |
| 61401581 | 150 | 400 | stal, PVC | jednodzielne |
| 61401681 | 150 | 400 | żeliwo | jednodzielne |
| 61401902 | 175 | 400 | stal, PVC | jednodzielne |
| 61402000 | 175 | 400 | żeliwo | jednodzielne |
| 61402152 | 200 | 400 | stal, PVC | jednodzielne |
| 61402332 | 200 | 400 | żeliwo | jednodzielne |
| 61402282 | 225 | 400 | stal, PVC | jednodzielne |
| 61402290 | 225 | 400 | żeliwo | jednodzielne |



Opaska naprawcza AGA 10



| Numer katalogowy | DN | Długość [mm] | Zastosowanie | Model |
|------------------|-----|--------------|--------------|--------------|
| 61500869 | 80 | 500 | stal, PVC | jednodzielne |
| 61500951 | 80 | 500 | żeliwo | jednodzielne |
| 61501061 | 100 | 500 | stal, PVC | jednodzielne |
| 61501161 | 100 | 500 | żeliwo | jednodzielne |
| 61501331 | 125 | 500 | stal, PVC | jednodzielne |
| 61501481 | 125 | 500 | żeliwo | jednodzielne |
| 61501581 | 150 | 500 | stal, PVC | jednodzielne |
| 61501681 | 150 | 500 | żeliwo | jednodzielne |
| 61501902 | 175 | 500 | stal, PVC | jednodzielne |
| 61502000 | 175 | 500 | żeliwo | jednodzielne |
| 61502152 | 200 | 500 | stal, PVC | jednodzielne |
| 61502332 | 200 | 500 | żeliwo | jednodzielne |
| 61502282 | 225 | 500 | stal, PVC | jednodzielne |
| 61502290 | 225 | 500 | żeliwo | jednodzielne |



Opaska naprawcza AGA 10

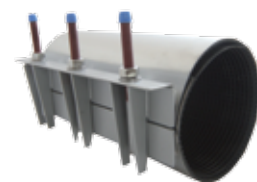


| Numer katalogowy | DN | Długość [mm] | Zastosowanie | Model |
|------------------|-----|--------------|--------------|--------------|
| 61600869 | 80 | 600 | stal, PVC | jednodzielne |
| 61600951 | 80 | 600 | żeliwo | jednodzielne |
| 61601061 | 100 | 600 | stal, PVC | jednodzielne |
| 61601161 | 100 | 600 | żeliwo | jednodzielne |
| 61601331 | 125 | 600 | stal, PVC | jednodzielne |
| 61601481 | 125 | 600 | żeliwo | jednodzielne |
| 61601581 | 150 | 600 | stal, PVC | jednodzielne |
| 61601681 | 150 | 600 | żeliwo | jednodzielne |
| 61601902 | 175 | 600 | stal, PVC | jednodzielne |
| 61502000 | 175 | 600 | żeliwo | jednodzielne |
| 61602152 | 200 | 600 | stal, PVC | jednodzielne |
| 61602332 | 200 | 600 | żeliwo | jednodzielne |
| 61602282 | 225 | 600 | stal, PVC | jednodzielne |
| 61602290 | 225 | 600 | żeliwo | jednodzielne |

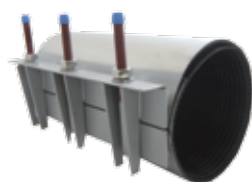


Opaska naprawcza AGA 20

| Numer katalogowy | DN | Długość [mm] | Zastosowanie | Model |
|------------------|-----|--------------|--------------|------------|
| 62200861 | 80 | 200 | stal, PVC, | dwudzielna |
| 62200900 | 80 | 200 | żeliwo | dwudzielna |
| 62201061 | 100 | 200 | stal, PVC | dwudzielna |
| 62201080 | 100 | 200 | żeliwo | dwudzielna |
| 62201331 | 125 | 200 | stal, PVC | dwudzielna |
| 62201500 | 125 | 200 | żeliwo | dwudzielna |
| 62201581 | 150 | 200 | stal, PVC | dwudzielna |
| 62201700 | 150 | 200 | żeliwo | dwudzielna |
| 62201902 | 175 | 200 | stal, PVC, | dwudzielna |
| 62201200 | 175 | 200 | żeliwo | dwudzielna |
| 62202152 | 200 | 200 | stal, PVC | dwudzielna |
| 62202152 | 200 | 200 | żeliwo | dwudzielna |
| 62202250 | 225 | 200 | stal, PVC | dwudzielna |
| 62202251 | 225 | 200 | żeliwo | dwudzielna |
| 62202702 | 250 | 200 | stal, PVC | dwudzielna |
| 62202750 | 250 | 200 | żeliwo | dwudzielna |
| 62203103 | 300 | 200 | stal, PVC, | dwudzielna |
| 62203130 | 300 | 200 | żeliwo | dwudzielna |
| 62203504 | 350 | 200 | stal, PVC | dwudzielna |
| 62203530 | 350 | 200 | żeliwo | dwudzielna |
| 62204054 | 400 | 200 | stal, PVC | dwudzielna |
| 62204500 | 400 | 200 | żeliwo | dwudzielna |
| 62204504 | 450 | 200 | stal, PVC | dwudzielna |
| 62204550 | 450 | 200 | żeliwo | dwudzielna |

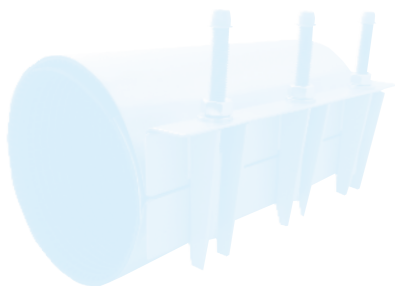


Opaska naprawcza AGA 20



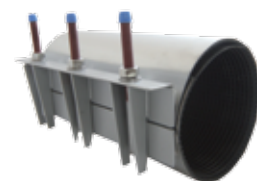
| Numer katalogowy | DN | Długość [mm] | Zastosowanie | Model |
|------------------|-----|--------------|--------------|------------|
| 62300861 | 80 | 300 | stal, PVC, | dwudzielna |
| 62300900 | 80 | 300 | żeliwo | dwudzielna |
| 62301061 | 100 | 300 | stal, PVC | dwudzielna |
| 62301080 | 100 | 300 | żeliwo | dwudzielna |
| 62301331 | 125 | 300 | stal, PVC | dwudzielna |
| 62301500 | 125 | 300 | żeliwo | dwudzielna |
| 62301581 | 150 | 300 | stal, PVC | dwudzielna |
| 62301700 | 150 | 300 | żeliwo | dwudzielna |
| 62301902 | 175 | 300 | stal, PVC, | dwudzielna |
| 62302000 | 175 | 300 | żeliwo | dwudzielna |
| 62302152 | 200 | 300 | stal, PVC | dwudzielna |
| 62302200 | 200 | 300 | żeliwo | dwudzielna |
| 62302702 | 250 | 300 | stal, PVC | dwudzielna |
| 62302750 | 250 | 300 | żeliwo | dwudzielna |
| 62303103 | 300 | 300 | stal, PVC | dwudzielna |
| 62303130 | 300 | 300 | żeliwo | dwudzielna |
| 62303504 | 350 | 300 | stal, PVC | dwudzielna |
| 62303530 | 350 | 300 | żeliwo | dwudzielna |
| 62304054 | 400 | 300 | stal, PVC | dwudzielna |
| 62304500 | 400 | 300 | żeliwo | dwudzielna |
| 62304504 | 450 | 300 | stal, PVC | dwudzielna |
| 62304550 | 450 | 300 | żeliwo | dwudzielna |

lepiej, bo polskie...

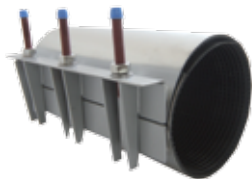


Opaska naprawcza AGA 20

| Numer katalogowy | DN | Długość [mm] | Zastosowanie | Model |
|------------------|-----|--------------|--------------|------------|
| 62400800 | 80 | 400 | stal, PVC, | dwudzielna |
| 62400850 | 80 | 400 | żeliwo | dwudzielna |
| 62401000 | 100 | 400 | stal, PVC | dwudzielna |
| 62401100 | 100 | 400 | żeliwo | dwudzielna |
| 62401250 | 125 | 400 | stal, PVC | dwudzielna |
| 62401251 | 125 | 400 | żeliwo | dwudzielna |
| 62401500 | 150 | 400 | stal, PVC | dwudzielna |
| 62401510 | 150 | 400 | żeliwo | dwudzielna |
| 62402000 | 175 | 400 | stal, PVC, | dwudzielna |
| 62402100 | 175 | 400 | żeliwo | dwudzielna |
| 62402250 | 200 | 400 | stal, PVC | dwudzielna |
| 62402251 | 200 | 400 | żeliwo | dwudzielna |
| 62402702 | 250 | 400 | stal, PVC | dwudzielna |
| 62402750 | 250 | 400 | żeliwo | dwudzielna |
| 62403103 | 300 | 400 | stal, PVC | dwudzielna |
| 62403150 | 300 | 400 | żeliwo | dwudzielna |
| 62403504 | 350 | 400 | stal, PVC | dwudzielna |
| 62403550 | 350 | 400 | żeliwo | dwudzielna |
| 62404054 | 400 | 400 | stal, PVC | dwudzielna |
| 62404060 | 400 | 400 | żeliwo | dwudzielna |
| 62404504 | 450 | 400 | stal, PVC | dwudzielna |
| 62404550 | 450 | 400 | żeliwo | dwudzielna |



Opaska naprawcza AGA 20



| Numer katalogowy | DN | Długość [mm] | Zastosowanie | Model |
|------------------|-----|--------------|--------------|------------|
| 62500800 | 80 | 500 | stal, PVC | dwudzielna |
| 62500850 | 80 | 500 | żeliwo | dwudzielna |
| 62501000 | 100 | 500 | stal, PVC | dwudzielna |
| 62501100 | 100 | 500 | żeliwo | dwudzielna |
| 62501250 | 125 | 500 | stal, PVC | dwudzielna |
| 62501251 | 125 | 500 | żeliwo | dwudzielna |
| 62501500 | 150 | 500 | stal, PVC | dwudzielna |
| 62501510 | 150 | 500 | żeliwo | dwudzielna |
| 62502000 | 200 | 500 | stal, PVC | dwudzielna |
| 62502100 | 200 | 500 | żeliwo | dwudzielna |
| 62502250 | 225 | 500 | stal, PVC | dwudzielna |
| 62502251 | 225 | 500 | żeliwo | dwudzielna |
| 62502702 | 250 | 500 | stal, PVC | dwudzielna |
| 62502750 | 250 | 500 | żeliwo | dwudzielna |
| 62503103 | 300 | 500 | stal, PVC | dwudzielna |
| 62503150 | 300 | 500 | żeliwo | dwudzielna |
| 62503504 | 350 | 500 | stal, PVC | dwudzielna |
| 62503550 | 350 | 500 | żeliwo | dwudzielna |
| 62504054 | 400 | 500 | stal, PVC | dwudzielna |
| 62504060 | 400 | 500 | żeliwo | dwudzielna |
| 62504504 | 450 | 500 | stal, PVC | dwudzielna |
| 62504550 | 450 | 500 | żeliwo | dwudzielna |

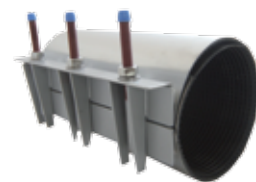
Opaska naprawcza AGA 30



| Numer katalogowy | DN | Długość [mm] | Zastosowanie | Model |
|------------------|-----|--------------|--------------|-------------|
| 63205055 | 500 | 200 | stal, PVC | trójdzielna |
| 63205100 | 500 | 200 | żeliwo | trójdzielna |
| 63206086 | 600 | 200 | stal, pvc | trójdzielna |
| 63206100 | 600 | 200 | żeliwo | trójdzielna |
| 63206500 | 650 | 200 | stal, PVC | trójdzielna |
| 63206510 | 650 | 200 | żeliwo | trójdzielna |
| 63207057 | 700 | 200 | stal, PVC | trójdzielna |
| 63207100 | 700 | 200 | żeliwo | trójdzielna |
| 63207500 | 750 | 200 | stal, PVC | trójdzielna |
| 63207510 | 750 | 200 | żeliwo | trójdzielna |

Opaska naprawcza AGA 20

| Numer katalogowy | DN | Długość [mm] | Zastosowanie | Model |
|------------------|-----|--------------|--------------|------------|
| 62600800 | 80 | 600 | stal, PVC | dwudzielna |
| 62600850 | 80 | 600 | żeliwo | dwudzielna |
| 62601000 | 100 | 600 | stal, PVC | dwudzielna |
| 62601100 | 100 | 600 | żeliwo | dwudzielna |
| 62601250 | 125 | 600 | stal, PVC | dwudzielna |
| 62601251 | 125 | 600 | żeliwo | dwudzielna |
| 62601500 | 150 | 600 | stal, PVC | dwudzielna |
| 62601510 | 150 | 600 | żeliwo | dwudzielna |
| 62602000 | 200 | 600 | stal, PVC | dwudzielna |
| 62602100 | 200 | 600 | żeliwo | dwudzielna |
| 62602250 | 225 | 600 | stal, PVC | dwudzielna |
| 62602251 | 225 | 600 | żeliwo | dwudzielna |
| 62602702 | 250 | 600 | stal, PVC | dwudzielna |
| 62602750 | 250 | 600 | żeliwo | dwudzielna |
| 62603103 | 300 | 600 | stal, PVC | dwudzielna |
| 62603150 | 300 | 600 | żeliwo | dwudzielna |
| 62603504 | 350 | 600 | stal, PVC | dwudzielna |
| 62603550 | 350 | 600 | żeliwo | dwudzielna |
| 62604054 | 400 | 600 | stal, PVC | dwudzielna |
| 62604060 | 400 | 600 | żeliwo | dwudzielna |
| 62604504 | 450 | 600 | stal, PVC | dwudzielna |
| 62604550 | 450 | 600 | żeliwo | dwudzielna |



Opaska naprawcza AGA 30

| Numer katalogowy | DN | Długość [mm] | Zastosowanie | Model |
|------------------|-----|--------------|--------------|-------------|
| 63305055 | 500 | 300 | stal, PVC | trójdzielna |
| 63305100 | 500 | 300 | żeliwo | trójdzielna |
| 63306086 | 600 | 300 | stal, pvc | trójdzielna |
| 63306100 | 600 | 300 | żeliwo | trójdzielna |
| 63306500 | 650 | 300 | stal, PVC | trójdzielna |
| 63306510 | 650 | 300 | żeliwo | trójdzielna |
| 63307057 | 700 | 300 | stal, PVC | trójdzielna |
| 63307100 | 700 | 300 | żeliwo | trójdzielna |
| 63307500 | 750 | 300 | stal, PVC | trójdzielna |
| 63307510 | 750 | 300 | żeliwo | trójdzielna |



Opaska naprawcza AGA 30



| Numer katalogowy | DN | Długość [mm] | Zastosowanie | Model |
|------------------|-----|--------------|--------------|-------------|
| 63405055 | 500 | 400 | stal, PVC | trójdzielna |
| 63405060 | 500 | 400 | żeliwo | trójdzielna |
| 63406086 | 600 | 400 | stal, pvc | trójdzielna |
| 63406090 | 600 | 400 | żeliwo | trójdzielna |
| 63406500 | 650 | 400 | stal, PVC | trójdzielna |
| 63406510 | 650 | 400 | żeliwo | trójdzielna |
| 63407057 | 700 | 400 | stal, PVC | trójdzielna |
| 63407080 | 700 | 400 | żeliwo | trójdzielna |
| 63407500 | 750 | 400 | stal, PVC | trójdzielna |
| 63407510 | 750 | 400 | żeliwo | trójdzielna |

Opaska naprawcza AGA 30

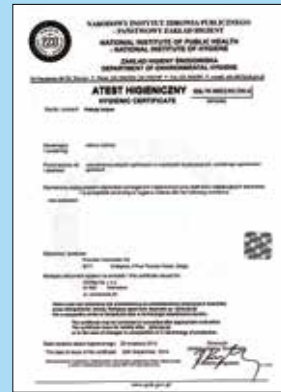


| Numer katalogowy | DN | Długość [mm] | Zastosowanie | Model |
|------------------|-----|--------------|--------------|-------------|
| 63505055 | 500 | 500 | stal, PVC | trójdzielna |
| 63505060 | 500 | 500 | żeliwo | trójdzielna |
| 63506068 | 600 | 500 | stal, pvc | trójdzielna |
| 63506090 | 600 | 500 | żeliwo | trójdzielna |
| 63506500 | 650 | 500 | stal, PVC | trójdzielna |
| 63506510 | 650 | 500 | żeliwo | trójdzielna |
| 63507057 | 700 | 500 | stal, PVC | trójdzielna |
| 63507080 | 700 | 500 | żeliwo | trójdzielna |
| 63507500 | 750 | 500 | stal, PVC | trójdzielna |
| 63507510 | 750 | 500 | żeliwo | trójdzielna |

Opaska naprawcza AGA 30



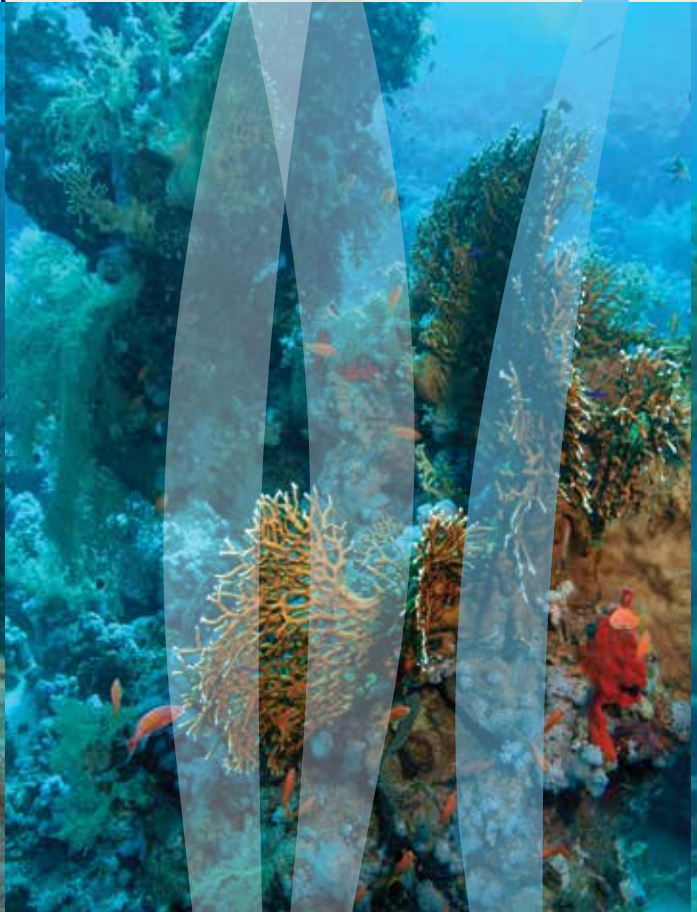
| Numer katalogowy | DN | Długość [mm] | Zastosowanie | Model |
|------------------|-----|--------------|--------------|-------------|
| 63605055 | 500 | 600 | stal, PVC | trójdzielna |
| 63605060 | 500 | 600 | żeliwo | trójdzielna |
| 53606086 | 600 | 600 | stal, pvc | trójdzielna |
| 63606090 | 600 | 600 | żeliwo | trójdzielna |
| 63606500 | 650 | 600 | stal, PVC | trójdzielna |
| 63606510 | 650 | 600 | żeliwo | trójdzielna |
| 63607057 | 700 | 600 | stal, PVC | trójdzielna |
| 63607080 | 700 | 600 | żeliwo | trójdzielna |
| 63607500 | 750 | 600 | stal, PVC | trójdzielna |
| 63607510 | 750 | 600 | żeliwo | trójdzielna |







www.agaflex.pl



zdjęcia: Grzegorz Szmulski

AGAflex Sp. z o.o.

06-300 Przasnysz, Sierakowo 108

tel. +48 29 746 33 80,

+48 29 691 70 94

e-mail: biuro@agaflex.pl

www.agaflex.pl

