

*AGAflex*

[www.agaflex.pl](http://www.agaflex.pl)



...lepszere, bo polskie

# ŁĄCZNIKI MOSIĘŻNE

Od piętnastu lat w Państwa instalacjach stosowane są produkty marki AGAflex. Odznaczają się one wysoką jakością i niezawodnością. AGAflex zawsze kojarzył się z uniwersalnymi rozwiązaniami dla wszelkiego typu instalacji. Dlatego w wielkiej rodzinie AGA nie mogło zabraknąć kształtek mosiężnych, stanowiących ich niezbędny element.



Łączniki mosiężne AGA zostały zaprojektowane zgodnie z normą europejską • EN 1254. Zastosowany do ich produkcji materiał to wysokiej jakości stop miedzi i cynku CW 617N, który charakteryzuje się wysoką odpornością na korozję oraz, w niskim stopniu, na odcynkowanie w wysokich temperaturach. Specyfika materiału, z którego wykuwane są nasze kształtki, pozwala na tworzenie skomplikowanych elementów w elektrotechnice.

Gwinty są zgodne z normą • ISO 7-1, według której szczelność uzyskuje się na gwincie. Dodatkowo gwinty • ISO 228-1 mają zastosowanie w kształtkach typu śrubunek. Wykuwanie odbywa się na nowych maszynach, skąd następnie kształtki przechodzą na maszyny CNC. Tam poddawane są idealnej obróbce mechanicznej. Następnym i ostatnim etapem jest dokładna kontrola jakości.



## TRÓJNIK



Rozmiar	DN	Numer katalogowy	Waga [g]	Opakowanie zbiorcze [szt.]
3/8"	12	50040038	44	200
1/2"	15	50040001	68	140
3/4"	20	50040002	112	90
1"	25	50040003	198	50
1 1/4"	32	50040004	238	40
1 1/2"	40	50040005	313	30
2"	50	50040006	579	20

## KOLANO NAKRĘTNE



Rozmiar	DN	Numer katalogowy	Waga [g]	Opakowanie zbiorcze [szt.]
3/8"	12	51020038	33	300
1/2"	15	51020001	40	250
3/4"	20	51020002	78	160
1"	25	51020003	140	80
1 1/4"	32	51020004	185	40
1 1/2"	40	51020005	249	35
2"	50	51020006	408	14

## KOLANO NYFLOWE



Rozmiar	DN	Numer katalogowy	Waga [g]	Opakowanie zbiorcze [szt.]
3/8"	12	51010038	38	300
1/2"	15	51010001	60	250
3/4"	20	51010002	90	160
1"	25	51010003	168	60
1 1/4"	32	51010004	208	40
1 1/2"	40	51010005	255	30
2"	50	51010006	428	16

## NYPEL



Rozmiar	DN	Numer katalogowy	Waga [g]	Opakowanie zbiorcze [szt.]
3/8"	12	52030038	16	800
1/2"	15	52030001	25	400
3/4"	20	52030002	42	300
1"	25	52030003	71	160
1 1/4"	32	52030004	145	80
1 1/2"	40	52030005	185	50
2"	50	52030006	258	30



# ŁĄCZNIKI MOSIĘŻNE

## MUFA

Rozmiar	DN	Numer katalogowy	Waga [g]	Opakowanie zbiorcze [szt.]
3/8"	12	52020038	33	500
1/2"	15	52020001	44	250
3/4"	20	52020002	52	200
1"	25	52020003	105	120
1 1/4"	32	52020004	155	60
1 1/2"	40	52020005	195	40
2"	50	52020006	303	25



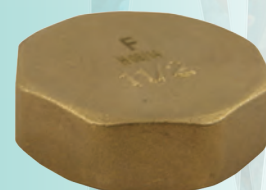
## KOREK

Rozmiar	DN	Numer katalogowy	Waga [g]	Opakowanie zbiorcze [szt.]
3/8"	12	51050038	12	1000
1/2"	15	51050001	18	900
3/4"	20	51050002	32	400
1"	25	51050003	50	300
1 1/4"	32	51050004	112	100
1 1/2"	40	51050005	158	80
2"	50	51050006	230	60



## ZAŚLEPKA

Rozmiar	DN	Numer katalogowy	Waga [g]	Opakowanie zbiorcze [szt.]
3/8"	12	53020038	14	1000
1/2"	15	53020001	25	700
3/4"	20	53020002	35	500
1"	25	53020003	57	300
1 1/4"	32	53020004	94	120
1 1/2"	40	53020005	139	100
2"	50	53020006	202	60





## MUFA REDUKCYJNA

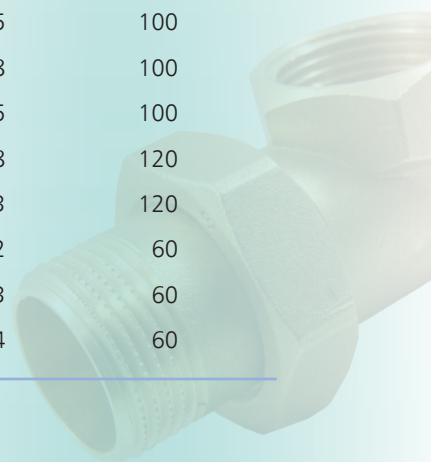


Rozmiar	DN	Numer katalogowy	Waga [g]	Opakowanie zbiorcze [szt.]
1/2" x 3/4"	15 x 20	50020102	55	220
1/2" x 1"	15 x 25	50020103	75	170
3/4" x 1"	20 x 25	50020203	80	150
1/2" x 1 1/4"	15 x 32	50020104	125	100
3/4" x 1 1/4"	20 x 32	50020204	130	100
1" x 1 1/4"	25 x 32	50020304	135	100
1" x 1 1/2"	25 x 40	50020305	155	80
1 1/4" x 1 1/2"	32 x 40	50020405	158	80

## REDUKCJA



Rozmiar	DN	Numer katalogowy	Waga [g]	Opakowanie zbiorcze [szt.]
1/2" x 3/8"	15 x 12	52010138	16	600
3/4" x 1/2"	20 x 15	52010201	27	500
1" x 1/2"	25 x 15	52010301	65	200
1" x 3/4"	25 x 20	52010302	58	250
1 1/4" x 1/2"	32 x 15	52010401	110	120
1 1/4" x 3/4"	32 x 20	52010402	125	120
1 1/4" x 1"	32 x 25	52010403	95	100
1 1/2" x 1/2"	40 x 15	52010501	138	100
1 1/2" x 3/4"	40 x 20	52010502	145	100
1 1/2" x 1"	40 x 25	52010503	118	120
1 1/2" x 1 1/4"	40 x 32	52010504	73	120
2" x 1"	50 x 25	52010603	212	60
2" x 1 1/4"	50 x 32	52010604	213	60
2" x 1 1/2"	50 x 40	52010605	174	60



## NYPEL REDUKCYJNY



Rozmiar	DN	Numer katalogowy	Waga [g]	Opakowanie zbiorcze [szt.]
1/2" x 3/8"	15 x 12	53020138	25	600
1/2" x 3/4"	15 x 20	53020102	38	400
1" x 1/2"	25 x 15	53020301	55	200
1" x 3/4"	25 x 20	53020302	59	200
1 1/4" x 1"	32 x 25	53020403	98	100
1 1/2" x 1 1/4"	40 x 32	53020504	129	50
2" x 1 1/2"	50 x 40	53020605	196	40

# ŁĄCZNIKI MOSIĘŻNE



## PRZEDŁUŻKA REDUKCYJNA

Rozmiar	DN	Numer katalogowy	Waga [g]	Opakowanie zbiorcze [szt.]
1/2" x 3/4"	15 x 20	53010102	39	220
1/2" x 1"	15 x 25	53010103	71	170
3/4" x 1"	20 x 25	53010203	77	150
1/2" x 1 1/4"	15 x 32	53010104	100	100
3/4" x 1 1/4"	20 x 32	53010204	104	100
1" x 1 1/4"	25 x 32	53010304	107	100
1" x 1 1/2"	25 x 40	53010305	110	100
1 1/4" x 1 1/2"	32 x 40	53010405	120	80



## PRZEDŁUŻKA MOSIĘŻNA

Rozmiar	DN	Numer katalogowy	Waga [g]	Opakowanie zbiorcze [szt.]
1/2-10 mm	15	50010101	27	300
1/2-15 mm	15	50010151	33	300
1/2-20 mm	15	50010201	40	300
1/2-25 mm	15	50010251	46	200
1/2-30 mm	15	50010301	53	200
1/2-40 mm	15	50010401	66	200
1/2-50 mm	15	50010501	73	100
1/2-60 mm	15	50010601	83	50
3/4-10 mm	20	50010102	46	180
3/4-15 mm	20	50010152	54	160
3/4-20 mm	20	50010202	65	140
3/4-25 mm	20	50010252	73	120
3/4-30 mm	20	50010302	86	110
3/4-40 mm	20	50010402	110	90
3/4-50 mm	20	50010502	131	70
1-10 mm	25	50010103	65	150
1-15 mm	25	50010153	78	110
1-20 mm	25	50010203	94	100
1-25 mm	25	50010253	108	90
1-30 mm	25	50010303	120	80
1-40 mm	25	50010403	156	60
1-50 mm	25	50010503	185	50



## ŚRUBUNEK WODOMIERZA (komplet)

Rozmiar	DN	Numer katalogowy	Waga [g]	Opakowanie zbiorcze [szt.]
1/2"	15	52032012	72	1
3/4"	20	52032021	118	1



## ŚRUBUNEK PROSTY O-RING

Rozmiar	DN	Numer katalogowy	Waga [g]	Opakowanie zbiorcze [szt.]
3/8"	12	52034001	65	240
1/2"	15	52034002	81	220
3/4"	20	52034003	114	120
1"	25	52034004	196	60
1 1/4"	32	52034005	319	40
1 1/2"	40	52034006	428	30
2"	50	52034007	1005	10

## ŚRUBUNEK KĄTOWY O-RING

Rozmiar	DN	Numer katalogowy	Waga [g]	Opakowanie zbiorcze [szt.]
1/2"	15	52035001	118	120
3/4"	20	52035002	195	70
1"	25	52035003	353	40

## ŚRUBUNEK PROSTY STOŻEK

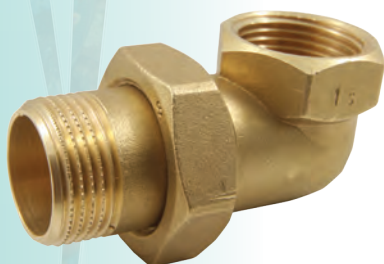
Rozmiar	DN	Numer katalogowy	Waga [g]	Opakowanie zbiorcze [szt.]
3/8"	12	52033001	65	240
1/2"	15	52033002	93	180
3/4"	20	52033003	155	100
1"	25	52033004	265	60
1 1/4"	32	52033005	335	40
1 1/2"	40	52033006	438	30
2"	50	52033007	1005	10

## ŚRUBUNEK KĄTOWY STOŻEK

Rozmiar	DN	Numer katalogowy	Waga [g]	Opakowanie zbiorcze [szt.]
1/2"	15	52032001	118	120
3/4"	20	52032002	195	70
1"	25	52032003	353	40

## NYPEŁ STOLAR

Rozmiar	DN	Numer katalogowy	Waga [g]	Opakowanie zbiorcze [szt.]
1/2"	15	52031002	26	400
3/4"	20	52031003	40	300
1"	25	52031004	73	160





zdjęcia: Grzegorz Szmulski

**AGAflex Sp. z o.o.**

06-300 Przasnysz

Sierakowo 108

tel. +48 29 746 33 80

tel. +48 29 691 70 94

[www.agaflex.pl](http://www.agaflex.pl)

e-mail: [biuro@agaflex.pl](mailto:biuro@agaflex.pl)

